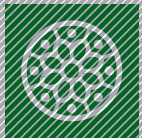
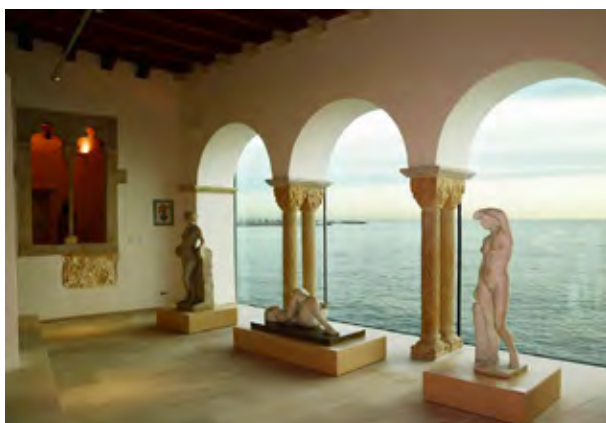
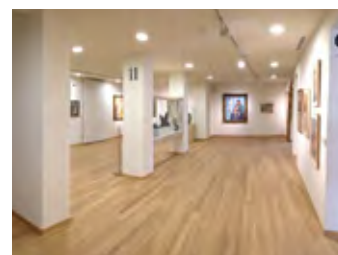
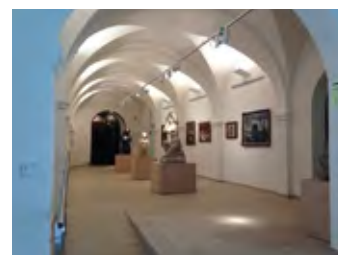


REHABILITACIONES

SELECCIÓN DE OBRAS



COTS i CLARET



OBRA: RESTAURACIÓN, CONDICIONAMIENTO Y REMODELACIÓN DEL CONJUNTO DE EDIFICIOS DEL MUSEU MARICEL DE MAR, CAN ROCAMORA Y MUSEU DEL CAU FERRAT

Promotor: Diputació de Barcelona

Dirección: Sr. Josep-Emili Hernandez Cros

Superficie construida: 2.967,11 m²

Ubicación: SITGES



ISO 9001
Calidad
1999



ISO 14001
Medio Ambiente
2004



OHSAS 18001
Seguridad y Salud
2006

CONSTRUCCIONS COTS I CLARET

TLF 938 734 404
FAX 938 735 905

E-MAIL cotsiclaret@cotsiclaret.com
WEB www.cotsiclaret.com

 **COTS I CLARET**



OBRA: RESTAURACIÓN DEL MONASTERIO DE SANT BENET

Promotor: Fundació Caixa Manresa

Dirección: Sr. F. Xavier Asarta Ferraz y Sr. Josep M^a Esquius

Superficie construida: 9.084 m²

Ubicación: SANT FRUITÓS DE BAGES



ISO 9001
Qualitat
1999



ISO 14001
Medi Ambient
2004



OHSAS 18001
Seguretat i Salut
2006

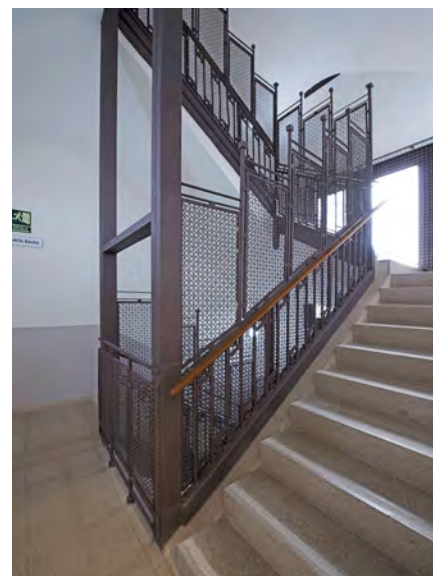
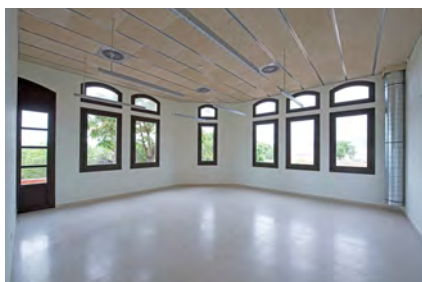
CONSTRUCCIONS COTS I CLARET

TLF 938 734 404

E-MAIL cotsiclaret@cotsiclaret.com

FAX 938 735 905

WEB www.cotsiclaret.com



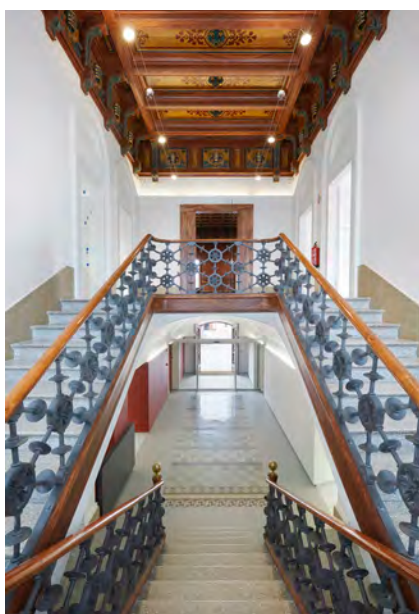
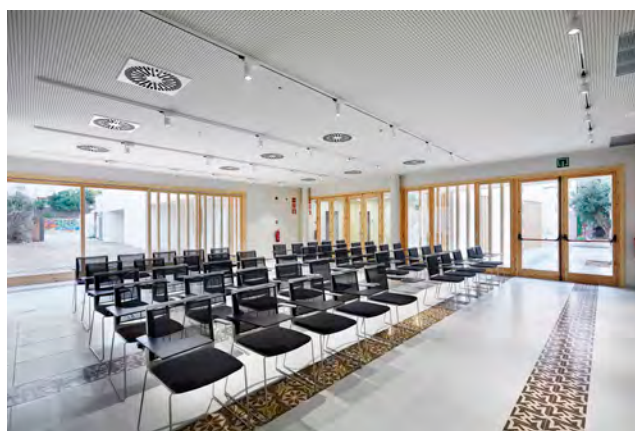
OBRA: REHABILITACIÓN Y CAMBIO DE USO A CENTRO DE POLÍTICAS DE OCUPACIÓN DEL PABELLÓN B DEL ANTIGUO HOSPITAL DEL ESPERIT SANT

Promotor: Ayuntamiento de Santa Coloma de Gramenet

Dirección: Sr. Joaquim Calafí Rius

Superficie de restauración: 3.660,00 M2

Ubicación: SANTA COLOMA DE GRAMENET



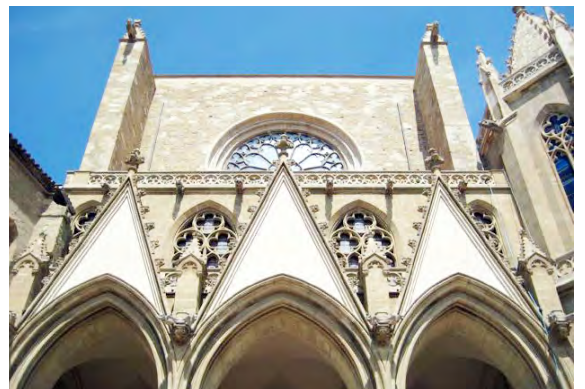
OBRA: REPARACIÓN Y REHABILITACIÓN DEL AYUNTAMIENTO

Promotor: Ayuntamiento de Sant Pere de Ribes

Dirección: Sra. Meritxell Manresa Traguany y Sr. David Pareras Aceves

Superficie de restauración: 1.239,71 M2

Ubicación: SANT PERE DE RIBES



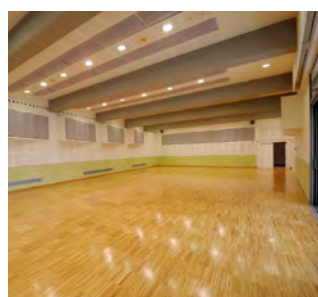
OBRA: RESTAURACIÓN FACHADA PRINCIPAL Y DEL ATRIO Y FACHADA SUD DE LA COLEGIATA DE SANTA MARIA DE LA SEU.

Promotor: Bisbat de Vic

Dirección: Sr. F. Xavier Asarta Ferraz y Sr. Jaume Soldevila Segura

Superficie de restauración: 2.594,43 m²

Ubicació: MANRESA



OBRA: OBRAS DE REMODELACIÓN DEL MAS GUINARDÓ Y ENTORNO

Promotor: Barcelona d'Infraestructures Municipals, S.A.

Direcció: Sr. Rafael Vila Rodríguez y Sr. Jaume Bardají Capdevila

Superfície construïda: 10.932 m²

Ubicació: BARCELONA



ISO 9001
Qualitat
1999



ISO 14001
Medi Ambient
2004



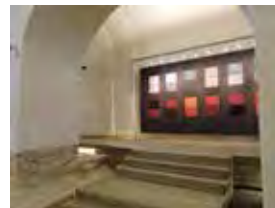
OHSAS 18001
Seguretat i Salut
2006

CONSTRUCCIONS COTS I CLARET

TLF 938 734 404
FAX 938 735 905

E-MAIL cotsiclaret@cotsiclaret.com
WEB www.cotsiclaret.com

 **COTS I CLARET**



OBRA: RESTAURACIÓN DEL MONASTERIO DE SANTA CECÍLIA DE MONTSERRAT

Promotor: Abadía de Montserrat
Dirección: Sr. Xavier Guitart Tarrés
Superficie construida: 1.078,73 m²
Ubicación: MARGANELL



ISO 9001
Calidad
1999



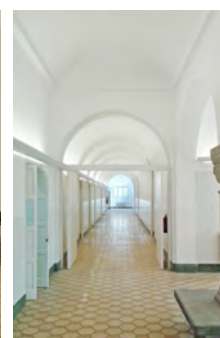
ISO 14001
Medio Ambiente
2004



OHSAS 18001
Seguridad y Salud
2006

CONSTRUCCIONS COTS I CLARET

TLF 938 734 404 **E-MAIL** cotsiclaret@cotsiclaret.com
FAX 938 735 905 **WEB** www.cotsiclaret.com



OBRA: REHABILITACIÓN DEL PABELLÓN CANIGÓ DEL RECINTO TORRIBERA PARA ESCUELA DE RESTAURACIÓN

Promotor: Grameimpuls, S.A.

Dirección: UTE Manuel Riu, Josep Benedito y Estudio de Arquitectura MIM.A

Superficie de restauración: 1.400,97 M2

Ubicación: SANTA COLOMA DE GRAMENET



OBRA: FORMACIÓN DE VUELTAS Y FORJADOS ORIGINALES Y CONSOLIDACIÓN CUBIERTAS PABELLÓN CENTRAL

Promotor: Fundació Privada de l'Hospital de la Sta. Creu i St. Pau

Direcció: Despacho de Arquitectura Rodon Arquitectes

Superficie construida: 1.952,34 m²

Ubicació: BARCELONA



ISO 9001
Qualitat
1999



ISO 14001
Medi Ambient
2004



OHSAS 18001
Seguretat i Salut
2006

CONSTRUCCIONS COTS I CLARET

TLF 938 734 404
FAX 938 735 905

E-MAIL cotsiclaret@cotsiclaret.com
WEB www.cotsiclaret.com



OBRA: ADECUACIÓN DE LA TORRE Y DEL VIAL DE ACCESO A LA TORRE DEL BARÓ

Promotor: Barcelona d'Infraestructures Municipals, S.A

Dirección: Sr. Jordi Farrando Sicília y el Sr. Miguel Ángel Andújar Meroño

Superficie construida: 317,98 m²

Superficie urbanizada: 573,70 m²

Ubicación: BARCELONA



ISO 9001
Calidad
1999



ISO 14001
Medio Ambiente
2004



OHSAS 18001
Seguridad y Salud
2006

CONSTRUCCIONS COTS I CLARET

TLF 938 734 404
FAX 938 735 905

E-MAIL cotsiclaret@cotsiclaret.com
WEB www.cotsiclaret.com

 **COTS I CLARET**



OBRA: REHABILITACIÓN INTEGRAL Y REFORMA DEL EDIFICIO DE CAL FANXICO COMO SEDE DEL AYUNTAMIENTO DE BOLVIR Y URBANIZACIÓN Y SERVICIOS PÚBLICOS EXTERIORES

Promotor: Ayuntamiento de Bolvir
Dirección: Sr. Jordi Puig Batalla
Superficie de restauración: 786,59 M2
Ubicación: BOLVIR

CONSTRUCCIONS COTS I CLARET

TLF 938 734 404 **E-MAIL** cotsiclaret@cotsiclaret.com
FAX 938 735 905 **WEB** www.cotsiclaret.com

 **COTS I CLARET**



OBRA: DERRIBO DEL EDIFICIO PLURIFAMILIAR EN LA PLAZA MAYOR Y REHABILITACIÓN DE LOS EDIFICIOS NOBLES DE LA CALLE DEL BALÇ

Promotor: Aigües de Manresa

Dirección: Sr. Josep Maria Esquiús Prat, Sr. Robert Brufau Niubó y Sr. Joan Carles Batanés Subirana

Superficie construida: 651,31 m²

Ubicación: MANRESA



ISO 9001
Qualitat
1999



ISO 14001
Medi Ambient
2004



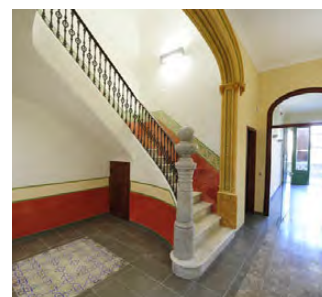
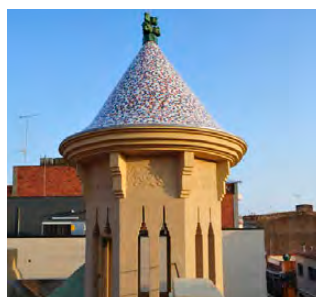
OHSAS 18001
Seguretat i Salut
2006

CONSTRUCCIONS COTS I CLARET

TLF 938 734 404
FAX 938 735 905

E-MAIL cotsiclaret@cotsiclaret.com
WEB www.cotsiclaret.com

COTS I CLARET



OBRA: REHABILITACIÓN DE LA TORRE DE CAN SERRA

Promotor: Ayuntamiento de Malgrat de Mar

Dirección: Sr. Xavier Guitart Tarrés

Superficie construida: 382,16 m²

Ubicación: MALGRAT DE MAR



ISO 9001
Qualitat
1999



ISO 14001
Medi Ambient
2004



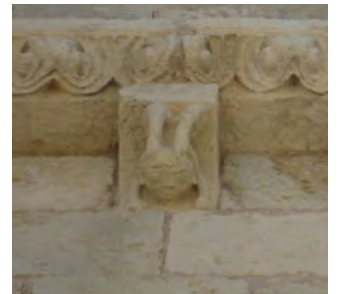
OHSAS 18001
Seguretat i Salut
2006

CONSTRUCCIONS COTS I CLARET

TLF 938 734 404
FAX 938 735 905

E-MAIL cotsiclaret@cotsiclaret.com
WEB www.cotsiclaret.com

 **COTS I CLARET**



OBRA: RESTAURACIÓN DEL CONJUNTO DE EDIFICIOS E IGLESIA

Promotor: Institut Català del Sòl

Direcció: Sr. Ramon Calonge Vallbona

Superfície construïda: 854 m²

Ubicació: Església del Castell - SANT MARTÍ SARROCA



ISO 9001
Qualitat
1999



ISO 14001
Medi Ambient
2004

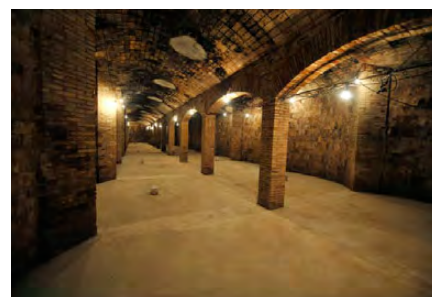


OHSAS 18001
Seguretat i Salut
2006

CONSTRUCCIONS COTS I CLARET

TLF 938 734 404
FAX 938 735 905

E-MAIL cotsiclaret@cotsiclaret.com
WEB www.cotsiclaret.com



OBRA: REHABILITACIÓN DE LA BODEGA COOPERATIVA (CUBIERTAS Y CIMENTACIÓN)

Promotor: Ayuntamiento de Rubí
Dirección: Sr. Joan Albert Adell Gisbert
Superficie construida: 1.665,70 m²
Ubicación: RUBÍ



ISO 9001
Qualitat
1999



ISO 14001
Medi Ambient
2004

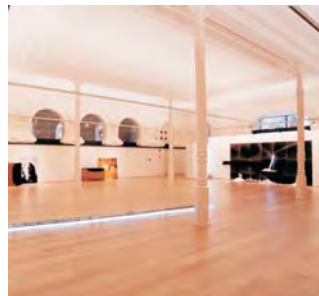


OHSAS 18001
Seguretat i Salut
2006

CONSTRUCCIONS COTS I CLARET

TLF 938 734 404 **E-MAIL** cotsiclaret@cotsiclaret.com
FAX 938 735 905 **WEB** www.cotsiclaret.com

 **COTS I CLARET**



OBRA: REHABILITACIÓN EDIFICIO CASINO - FASE I A VII

Promotor: Ayuntamiento de Manresa

Dirección: Sr. Josep Emili Hernandez Cros

Superficie construida: 5.798,90 m²

Ubicación: MANRESA



ISO 9001
Qualitat
1999



ISO 14001
Medi Ambient
2004



OHSAS 18001
Seguretat i Salut
2006

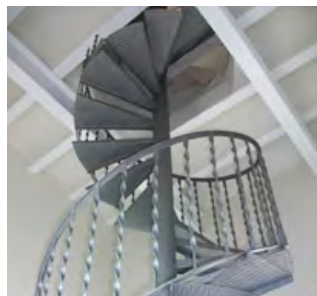
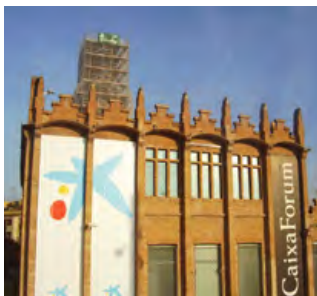
CONSTRUCCIONS COTS I CLARET

TLF 938 734 404

E-MAIL cotsiclaret@cotsiclaret.com

FAX 938 735 905

WEB www.cotsiclaret.com



OBRA: REHABILITACIÓN DE LA TORRE DE L'AIGUA DE CAIXAFORUM

Promotor: Fundació La Caixa
Direcció: Sr. Xavier Pretel i Burgaleta
Ubicació: BARCELONA



ISO 9001
Qualitat
1999



ISO 14001
Medi Ambient
2004

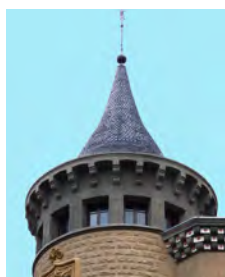
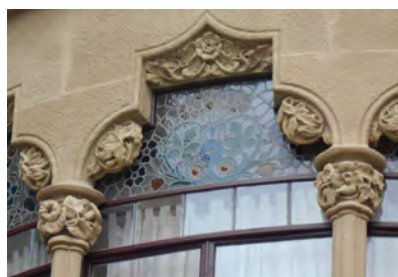


OHSAS 18001
Seguretat i Salut
2006

CONSTRUCCIONS COTS I CLARET

TLF 938 734 404 **E-MAIL** cotsiclaret@cotsiclaret.com
FAX 938 735 905 **WEB** www.cotsiclaret.com

 **COTS I CLARET**



OBRA: RESTAURACIÓN FACHADAS CASA TORRENT (CA LA BURESA) - FASE 1 Y 2.1

Promotor: Comunidad de propietarios Plaza Fius y Palà

Dirección: Sr. Miquel Àngel Prunés Feixas

Superficie de restauración: 1.359,12 M2

Ubicación: MANRESA



OBRA: REHABILITACIÓN FACHADAS, CUBIERTAS Y REPARACIONES VARIAS DE 53 VIVIENDAS

Promotor: Generalitat de Catalunya
Institut Català del Sòl

Dirección: Sr. Juli Cortés i Escoda

** PREMIO DE ESTÍMULO EN LA CALIDAD DE LA CONSTRUCCIÓN Y EDIFICACIÓN RESIDENCIAL

- CONCEDIDO PARA REHABITEC 5º SALÓN DE REHABILITACIÓN DE LA FERIA DE BARCELONA, AÑO 1996 **

Superficie construida: 6.625,00 m²

Ubicación: SANTA PERPÈTUA DE MOGODA



ISO 9001
Qualitat
1999



ISO 14001
Medi Ambient
2004



OHSAS 18001
Seguretat i Salut
2006

PREMI

REHABITEC

1996

CONSTRUCCIONS COTS I CLARET

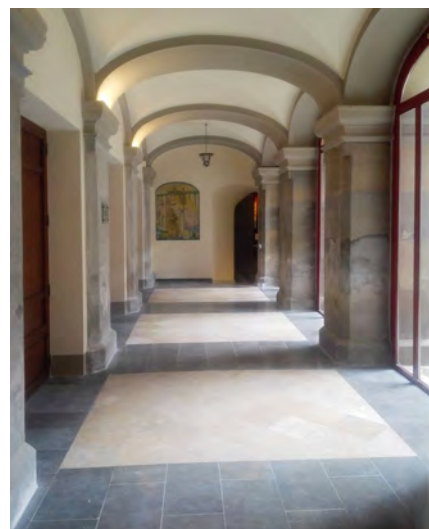
TLF 938 734 404

E-MAIL cotsiclaret@cotsiclaret.com

FAX 938 735 905

WEB www.cotsiclaret.com

 **COTS I CLARET**



OBRA: REFORMA INTERIOR ÀMBITO: CLAUSTRO (SALA AUDIOVISUALES Y SANITARIOS) Y ADAPTACIÓN DE ESPACIOS DE SACRISTÍA Y VESTÍBULO DE ACCESO AL C.I.E.I DEL SANTUARIO EN LA SANTA CUEVA DE SAN IGNACIO DE MANRESA

Promotor: Centre Internacional d'Espiritualitat Cova de Sant Ignasi

Dirección: Sr. Lluís Barreiro Pombo y Sr. Anton Baraut Guilà

Superficie de restauración: 310,84 M2

Ubicación: MANRESA



OBRA: REHABILITACIÓN CASA LLUVIÀ

Promotor: Ayuntamiento de Manresa
Colegio Oficial de Arquitectos de Catalunya

Dirección: Sr. Frederic Marlet Chavarria

Ubicación: MANRESA



ISO 9001
Qualitat
1999



ISO 14001
Medi Ambient
2004



OHSAS 18001
Seguretat i Salut
2006

CONSTRUCCIONS COTS I CLARET

TLF 938 734 404 **E-MAIL** cotsiclaret@cotsiclaret.com
FAX 938 735 905 **WEB** www.cotsiclaret.com

COTS I CLARET

Sant Fruitós, 4
08242 Manresa

TLF 938 734 404

E-MAIL cotsiclalet@cotsiclalet.com
WEB www.cotsiclalet.com