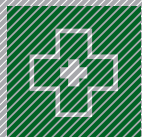


# EQUIPAMENTS SÒCIO- SANITARIS

SELECCIÓ  
D'OBRES



COTS i CLARET



## **OBRA: REFORMA I AMPLIACIÓ DE L'HOSPITAL SANT JOAN DE DÉU DE MANRESA**

**Promotor:** Althaia Xarxa Assistencial de Manresa, Fundació Privada

**Direcció:** Sr. Jaume Espinal i Farré i Sr. Ferran de los Santos

**Superfície construïda:** 21.181 m<sup>2</sup>

**Ubicació:** MANRESA



ISO 9001  
Qualitat  
1999



ISO 14001  
Medi Ambient  
2004



OHSAS 18001  
Seguretat i Salut  
2006

**CONSTRUCCIONS COTS I CLARET**

**TLF** 938 734 404

**E-MAIL** [cotsiclaret@cotsiclaret.com](mailto:cotsiclaret@cotsiclaret.com)

**FAX** 938 735 905

**WEB** [www.cotsiclaret.com](http://www.cotsiclaret.com)

 **COTS I CLARET**



## OBRA: 2A FASE DE LES OBRES DE REMODELACIÓ I AMPLIACIÓ DE L'HOSPITAL SANT JOAN DE DÉU

**Promotor:** Althaia Xarxa Assistencial Universitària de Manresa, Fundació Privada

**Direcció:** Estudi PSP Arquitectura SCP

Sr. Jaume Espinal i Farré

Sr. Joan Ribera i Mestres

**Superfície construïda:** 30.620 M2

**Superfície urbanitzada:** 12.961 M2

**Ubicació:** MANRESA



## **OBRA: OBRES DEL NOU ACCÉS AMBULATORI I REFORMA DE LA PLANTA SOTERRANI -2 PER A CONSULTES EXTERNES DE L'ÀREA MATERNOINFANTIL DE L'HOSPITAL VALL D'HEBRON**

**Promotor:** Servei Català de la Salut - Infraestructures de la Generalitat de Catalunya, SAU

**Direcció:** Sr. Carlos Durán Bellas  
Sr. Humbert Costas Tordera

**Superfície construïda:** 1.791 m<sup>2</sup>

**Superfície urbanitzada:** 1.200 m<sup>2</sup>

**Ubicació:** BARCELONA



## OBRA: CONSTRUCCIÓ DE L'HOSPITAL DEPARTAMENTAL DE GONAÏVES

**Promotor:** UNOPS - United Nations Office for Project Services

**Direcció:** Aedifica + SNC Lavalin

**Superfície construïda:** 9.354 m<sup>2</sup>

**Ubicació:** GONAÏVES - HAITÍ



ISO 9001  
Qualitat  
1999



ISO 14001  
Medi Ambient  
2004



OHSAS 18001  
Seguretat i Salut  
2006

**CONSTRUCCIONS COTS I CLARET**

**TLF** 938 734 404  
**FAX** 938 735 905

**E-MAIL** [cotsiclaret@cotsiclaret.com](mailto:cotsiclaret@cotsiclaret.com)  
**WEB** [www.cotsiclaret.com](http://www.cotsiclaret.com)



## OBRA: RECONSTRUCCIÓ DE L'HOSPITAL SANT MICHEL DE JACMEL

**Promotor:** Canadian Red Cross Society

**Direcció:** Aedifica + Yamashita / Yachiyo

**Superfície construïda:** 4.389,26 m<sup>2</sup>

**Ubicació:** JACMEL - HAITÍ



ISO 9001  
Qualitat  
1999



ISO 14001  
Medi Ambient  
2004



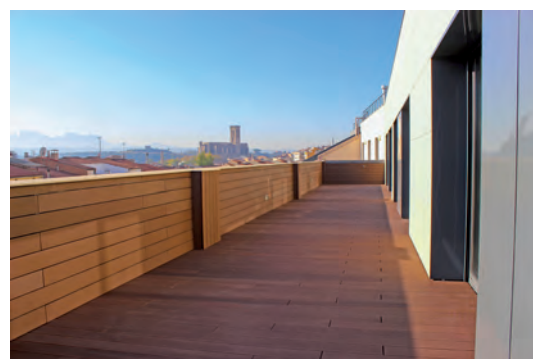
OHSAS 18001  
Seguretat i Salut  
2006

**CONSTRUCCIONS COTS I CLARET**

**TLF** 938 734 404  
**FAX** 938 735 905

**E-MAIL** [cotsiclaret@cotsiclaret.com](mailto:cotsiclaret@cotsiclaret.com)  
**WEB** [www.cotsiclaret.com](http://www.cotsiclaret.com)

 **COTS i CLARET**



## OBRA: AMPLIACIÓ DE LA RESIDÈNCIA SANT ANDREU

**Promotor:** Fundació Sociosanitària de Manresa

**Direcció:** Sr. Jaume Espinal Farré / Sra. Alicia Vila Soler

**Superfície construïda:** 3.139,35 M2

**Ubicació:** MANRESA



## **OBRA: REFORMA DE BLOC QUIRÚRGIC PER LA CONSTRUCCIÓ D'UN QUIRÒFAN (LOT 1) I REFORMA DE LA SALA D'INCLUSIÓ (LOT 2) DE L'HOSPITAL DE MATARÓ**

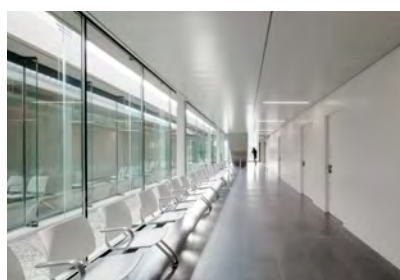
**Promotor:** Consorci Sanitari del Maresme

**Direcció:** Lot 1: Sr. Mario Corea i Aiello

Lot 2: Ingenieria Integral y Técnica Aplicada, S.L.P

**Ubicació:** MATARÓ





## **OBRA: NOVA CONSTRUCCIÓ DEL CENTRE D'ATENCIÓ PRIMÀRIA**

**Promotor:** Servei català de la salut – Infraestructures de la Generalitat de Catalunya

**Direcció:** Sr. Esteve Puigdemongas i Legler

**Superfície construïda:** 1.721,81 m<sup>2</sup>

**Ubicació:** PIERA



ISO 9001  
Système  
de Qualité  
1999



ISO 14001  
Système de  
Management  
Environmental  
2004



OHSAS 18001  
Management  
de la Santé et  
de la Sécurité  
au Travail 2006

**CONSTRUCCIONS COTS I CLARET**

**TLF** 938 734 404  
**FAX** 938 735 905

**E-MAIL** [cotsiclaret@cotsiclaret.com](mailto:cotsiclaret@cotsiclaret.com)  
**WEB** [www.cotsiclaret.com](http://www.cotsiclaret.com)



## **OBRA: NOU MENJADOR DE PERSONAL DE L'HOSPITAL SANT JOAN DE DÉU**

**Promotor:** Hospital Sant Joan de Déu de Barcelona

**Direcció:** Despatx Llogueras Clotet Arquitectes (Sr. Joan Llogueras i Sra. Rosa Clotet)

**Superfície construïda:** 1.300 m<sup>2</sup>

**Ubicació:** ESPLUGUES DE LLOBREGAT



**OBRA: CONSTRUCCIÓ DE CENTRE SÒCIO-SANITARI**

**Promotor:** EDICLINIC SOCIETAT IMMOBILIARIA, S.L

**Direcció:** Sr. Jordi Graells i Fontarnau  
Sr. Francesc Padrós i Marqués

**Superfície construïda:** 7.472,15 m2

**Ubicació:** MOLINS DE REI



ISO 9001  
Qualitat  
1999



ISO 14001  
Medi Ambient  
2004



OHSAS 18001  
Seguretat i Salut  
2006

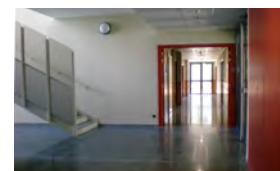
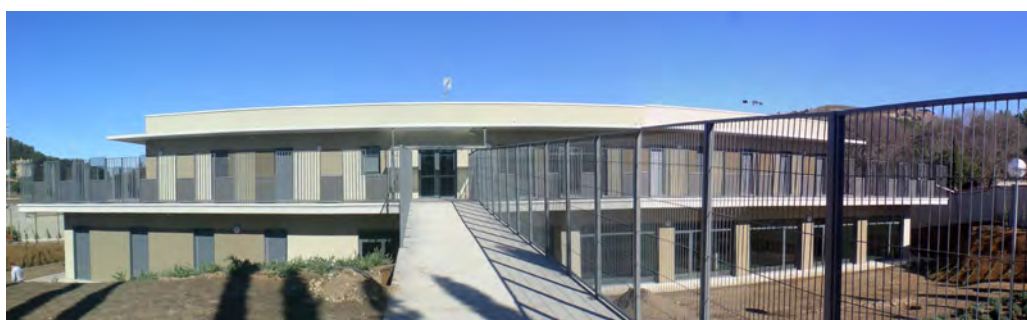
**CONSTRUCCIONS COTS I CLARET**

**TLF** 938 734 404

**E-MAIL** [cotsiclaret@cotsiclaret.com](mailto:cotsiclaret@cotsiclaret.com)

**FAX** 938 735 905

**WEB** [www.cotsiclaret.com](http://www.cotsiclaret.com)



## OBRA: COMTALS II – RESIDÈNCIA PER A PERSONES AMB DISCAPACITAT INTEL·LECTUAL

**Promotor:** Fundació Ampans

**Direcció:** Sarrate & Juanola arquitectura, SCP

**Superfície construïda:** 2.227,92 m<sup>2</sup>

**Ubicació:** MANRESA



ISO 9001  
Qualitat  
1999



ISO 14001  
Medi Ambient  
2004



OHSAS 18001  
Seguretat i Salut  
2006

**CONSTRUCCIONS COTS I CLARET**

**TLF** 938 734 404  
**FAX** 938 735 905

**E-MAIL** [cotsiclaret@cotsiclaret.com](mailto:cotsiclaret@cotsiclaret.com)  
**WEB** [www.cotsiclaret.com](http://www.cotsiclaret.com)

 **COTS I CLARET**



**OBRA: CONSTRUCCIÓ D'HABITATGES TUTELATS PER A GENT GRAN,  
HOTEL D'ENTITATS I OBS**

**Promotor:** Generalitat de Catalunya  
Gestió d'Infraestructures, S.A

**Direcció:** Sr. Pere Santamaria

**Superfície construïda:** 1.968,68 m<sup>2</sup>

**Ubicació:** MANRESA



ISO 9001  
Qualitat  
1999



ISO 14001  
Medi Ambient  
2004



OHSAS 18001  
Seguretat i Salut  
2006

**CONSTRUCCIONS COTS I CLARET**

**TLF** 938 734 404

**E-MAIL** [cotsiclaret@cotsiclaret.com](mailto:cotsiclaret@cotsiclaret.com)

**FAX** 938 735 905

**WEB** [www.cotsiclaret.com](http://www.cotsiclaret.com)



## **OBRA: NOVA CONSTRUCCIÓ DEL CAP**

**Promotor:** Gestió d'Infraestructures, S.A.

**Direcció:** Sr. Joan Arnau i Farrás i Sra. Carme Muñoz i Ramírez

**Superfície construïda:** 1.335,75 m<sup>2</sup>

**Ubicació:** SANT VICENÇ DE CASTELLET



ISO 9001  
Qualitat  
1999



ISO 14001  
Medi Ambient  
2004



OHSAS 18001  
Seguretat i Salut  
2006

**CONSTRUCCIONS COTS I CLARET**

**TLF** 938 734 404  
**FAX** 938 735 905

**E-MAIL** [cotsiclaret@cotsiclaret.com](mailto:cotsiclaret@cotsiclaret.com)  
**WEB** [www.cotsiclaret.com](http://www.cotsiclaret.com)

 **COTS I CLARET**



## OBRA: AMPLIACIÓ DEL CAP CIUTAT MERIDIANA

**Promotor:** Regesa - Societat Urbanística Metropolitana de Rehabilitació i Gestió, S.A.

**Direcció:** Sr. Francesc Xavier Bonet i Lluç

**Superfície construïda:** 691,13 m<sup>2</sup>

**Superfície urbanitzada:** 359 m<sup>2</sup>

**Ubicació:** BARCELONA



ISO 9001  
Qualitat  
1999



ISO 14001  
Medi Ambient  
2004

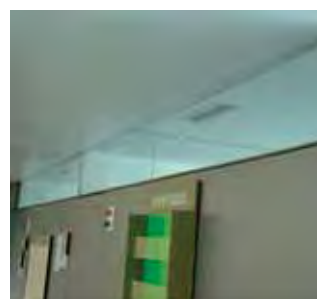
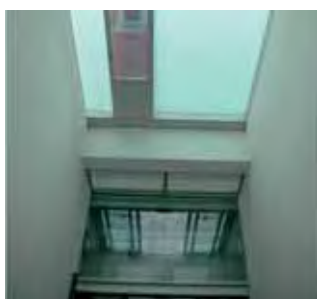


OHSAS 18001  
Seguretat i Salut  
2006

**CONSTRUCCIONS COTS I CLARET**

**TLF** 938 734 404    **E-MAIL** [cotsiclaret@cotsiclaret.com](mailto:cotsiclaret@cotsiclaret.com)  
**FAX** 938 735 905    **WEB** [www.cotsiclaret.com](http://www.cotsiclaret.com)

 **COTS I CLARET**



## OBRA: CONSTRUCCIÓ DEL CENTRE D'ATENCIÓ PRIMÀRIA

**Promotor:** Gestió d'Infraestructures, S.A.

**Direcció:** Sr. Lluís Xavier Comerón i Graupera

**Superfície construïda:** 2.211 m<sup>2</sup>

**Ubicació:** SABADELL



ISO 9001  
Qualitat  
1999



ISO 14001  
Medi Ambient  
2004



OHSAS 18001  
Seguretat i Salut  
2006

**CONSTRUCCIONS COTS I CLARET**

**TLF** 938 734 404

**E-MAIL** [cotsiclaret@cotsiclaret.com](mailto:cotsiclaret@cotsiclaret.com)

**FAX** 938 735 905

**WEB** [www.cotsiclaret.com](http://www.cotsiclaret.com)





**OBRA: REFORMA I AMPLIACIÓ DE L'EDIFICI DE LA RESIDÈNCIA,  
PER A ADEQUACIÓ I CREACIÓ DE NOVES PLACES ASSISTIDES SOCIOSANITÀRIES**

**Promotor:** INSTITUCIÓ BENÈFICA AMICS DELS AVIS

**Direcció:** Sr. Joan Escalè i Estrada  
Sr. Lluís Piqué i Sancho

**Superfície construïda:** 2.101,21 m<sup>2</sup>

**Ubicació:** NAVARCLES



ISO 9001  
Qualitat  
1999



ISO 14001  
Medi Ambient  
2004



OHSAS 18001  
Seguretat i Salut  
2006

**CONSTRUCCIONS COTS I CLARET**

**TLF** 938 734 404

**E-MAIL** [cotsiclaret@cotsiclaret.com](mailto:cotsiclaret@cotsiclaret.com)

**FAX** 938 735 905

**WEB** [www.cotsiclaret.com](http://www.cotsiclaret.com)



**OBRA: CONSTRUCCIÓ DE RESIDÈNCIA ASSISTIDA**

**Promotor:** Centre Residencial del Bages, S.L.

**Direcció:** Sr. Josep M<sup>a</sup> Esquius Prat

**Superfície construïda:** 2.943,10 m<sup>2</sup>

**Ubicació:** AVINYÓ



ISO 9001  
Qualitat  
1999



ISO 14001  
Medi Ambient  
2004



OHSAS 18001  
Seguretat i Salut  
2006

**CONSTRUCCIONS COTS I CLARET**

**TLF** 938 734 404

**E-MAIL** [cotsiclaret@cotsiclaret.com](mailto:cotsiclaret@cotsiclaret.com)

**FAX** 938 735 905

**WEB** [www.cotsiclaret.com](http://www.cotsiclaret.com)



**OBRA: CONSTRUCCIÓ DE L'ESCOLA "JERONI MORAGUES", AMPLIACIÓ TALLERS OCUPACIONALS, RESIDÈNCIA I CENTRE DE DIA PER DISMINUITS PSÍQUICS PROFUNDS, NOVA CONSTRUCCIÓ DE LA MASIA SANTA MARIA DE COMABELLA COM A OFICINA GENERAL I NOU CENTRE OCUPACIONAL, EN DIFERENTS FASES**

**Promotor:** Ampans

**Direcció:** Sr. Jaume Espinal i Farré

**Superfície construïda:** 8.725 m<sup>2</sup>

**Ubicació:** SANTPEDOR



ISO 9001  
Qualitat  
1999



ISO 14001  
Medi Ambient  
2004



OHSAS 18001  
Seguretat i Salut  
2006

**CONSTRUCCIONS COTS I CLARET**

**TLF** 938 734 404

**E-MAIL** [cotsiclaret@cotsiclaret.com](mailto:cotsiclaret@cotsiclaret.com)

**FAX** 938 735 905

**WEB** [www.cotsiclaret.com](http://www.cotsiclaret.com)

**COTS I CLARET**

Sant Fruitós, 4  
08242 Manresa

TLF 938 734 404

E-MAIL [cotsiclalet@cotsiclalet.com](mailto:cotsiclalet@cotsiclalet.com)  
WEB [www.cotsiclalet.com](http://www.cotsiclalet.com)