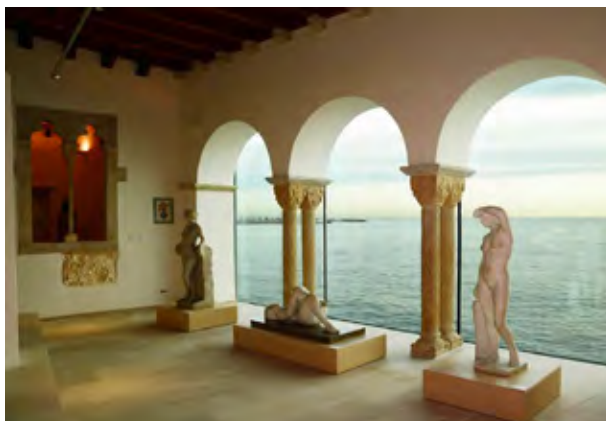
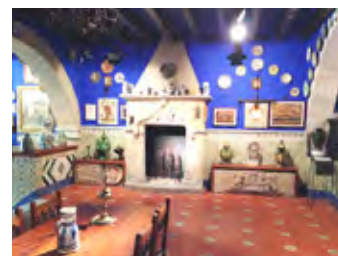
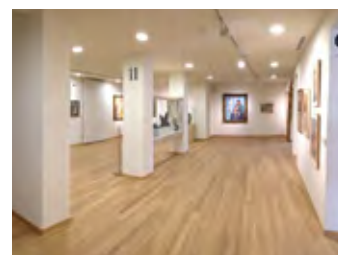
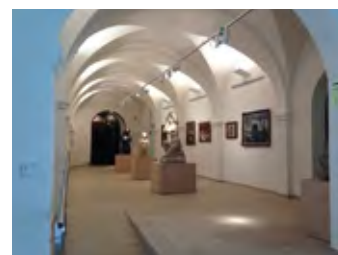


# REHABILITACIONES

## SELECCIÓN DE OBRAS





## **OBRA: RESTAURACIÓN, CONDICIONAMIENTO Y REMODELACIÓN DEL CONJUNTO DE EDIFICIOS DEL MUSEU MARICEL DE MAR, CAN ROCAMORA Y MUSEU DEL CAU FERRAT**

**Promotor:** Diputació de Barcelona

**Dirección:** Sr. Josep-Emili Hernandez Cros

**Superficie construida:** 2.967,11 m<sup>2</sup>

**Ubicación:** SITGES



ISO 9001  
Calidad  
1999



ISO 14001  
Medio Ambiente  
2004



OHSAS 18001  
Seguridad y Salud  
2006

**CONSTRUCCIONS COTS I CLARET**

**TLF** 938 734 404    **E-MAIL** [cotsiclaret@cotsiclaret.com](mailto:cotsiclaret@cotsiclaret.com)  
**FAX** 938 735 905    **WEB** [www.cotsiclaret.com](http://www.cotsiclaret.com)

 **COTS I CLARET**





## OBRA: RESTAURACIÓN DEL MONASTERIO DE SANT BENET

**Promotor:** Fundació Caixa Manresa

**Dirección:** Sr. F. Xavier Asarta Ferraz y Sr. Josep M<sup>a</sup> Esquius

**Superficie construida:** 9.084 m<sup>2</sup>

**Ubicación:** SANT FRUITÓS DE BAGES



ISO 9001  
Qualitat  
1999



ISO 14001  
Medi Ambient  
2004



OHSAS 18001  
Seguretat i Salut  
2006

**CONSTRUCCIONS COTS I CLARET**

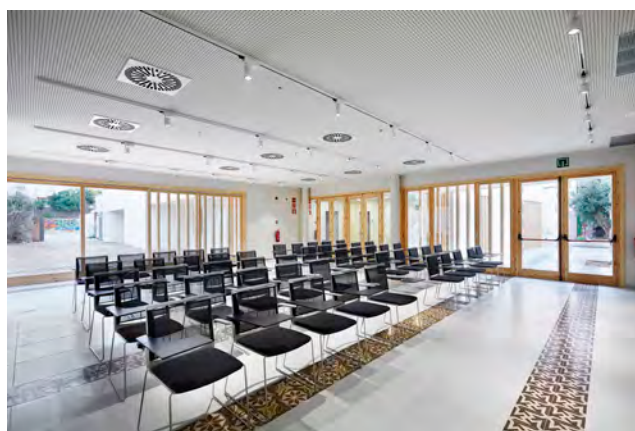
**TLF** 938 734 404

**E-MAIL** [cotsiclaret@cotsiclaret.com](mailto:cotsiclaret@cotsiclaret.com)

**FAX** 938 735 905

**WEB** [www.cotsiclaret.com](http://www.cotsiclaret.com)





## OBRA: REPARACIÓN Y REHABILITACIÓN DEL AYUNTAMIENTO

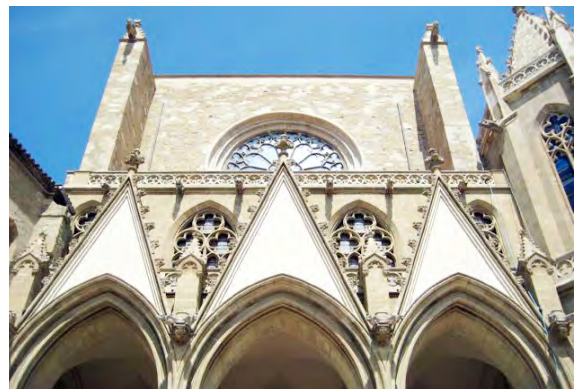
**Promotor:** Ayuntamiento de Sant Pere de Ribes

**Dirección:** Sra. Meritxell Manresa Traguany y Sr. David Pareras Aceves

**Superficie de restauración:** 1.239,71 M<sup>2</sup>

**Ubicación:** SANT PERE DE RIBES





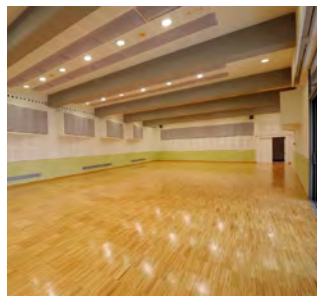
## **OBRA: RESTAURACIÓN FACHADA PRINCIPAL Y DEL ATRIO Y FACHADA SUD DE LA COLEGIATA DE SANTA MARIA DE LA SEU.**

**Promotor:** Bisbat de Vic

**Dirección:** Sr. F. Xavier Asarta Ferraz y Sr. Jaume Soldevila Segura

**Superficie de restauración:** 2.594,43 m<sup>2</sup>

**Ubicació:** MANRESA



## OBRA: OBRAS DE REMODELACIÓN DEL MAS GUINARDÓ Y ENTORNO

**Promotor:** Barcelona d'Infraestructures Municipals, S.A.

**Dirección:** Sr. Rafael Vila Rodríguez y Sr. Jaume Bardají Capdevila

**Superficie construida:** 10.932 m<sup>2</sup>

**Ubicación:** BARCELONA



ISO 9001  
Qualitat  
1999



ISO 14001  
Medi Ambient  
2004



OHSAS 18001  
Seguretat i Salut  
2006

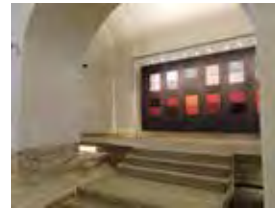
**CONSTRUCCIONS COTS I CLARET**

**TLF** 938 734 404  
**FAX** 938 735 905

**E-MAIL** [cotsiclaret@cotsiclaret.com](mailto:cotsiclaret@cotsiclaret.com)  
**WEB** [www.cotsiclaret.com](http://www.cotsiclaret.com)

**COTS I CLARET**





## OBRA: RESTAURACIÓN DEL MONASTERIO DE SANTA CECÍLIA DE MONTSERRAT

**Promotor:** Abadía de Montserrat  
**Dirección:** Sr. Xavier Guitart Tarrés  
**Superficie construida:** 1.078,73 m<sup>2</sup>  
**Ubicación:** MARGANELL



ISO 9001  
Calidad  
1999



ISO 14001  
Medio Ambiente  
2004



OHSAS 18001  
Seguridad y Salud  
2006

### CONSTRUCCIONS COTS I CLARET

**TLF** 938 734 404    **E-MAIL** [cotsiclaret@cotsiclaret.com](mailto:cotsiclaret@cotsiclaret.com)  
**FAX** 938 735 905    **WEB** [www.cotsiclaret.com](http://www.cotsiclaret.com)



## **OBRA: REHABILITACIÓN DEL PABELLÓN CANIGÓ DEL RECINTO TORRIBERA PARA ESCUELA DE RESTAURACIÓN**

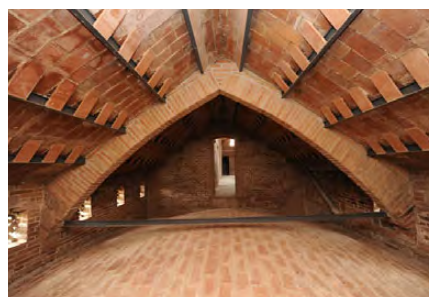
**Promotor:** Grameimpuls, S.A.

**Dirección:** UTE Manuel Riu, Josep Benedito y Estudio de Arquitectura MIM.A

**Superficie de restauración:** 1.400,97 M2

**Ubicación:** SANTA COLOMA DE GRAMENET





## OBRA: FORMACIÓN DE VUELTAS Y FORJADOS ORIGINALES Y CONSOLIDACIÓN CUBIERTAS PABELLÓN CENTRAL

**Promotor:** Fundació Privada de l'Hospital de la Sta. Creu i St. Pau

**Direcció:** Despacho de Arquitectura Rodon Arquitectes

**Superficie construida:** 1.952,34 m<sup>2</sup>

**Ubicació:** BARCELONA



ISO 9001  
Qualitat  
1999



ISO 14001  
Medi Ambient  
2004



OHSAS 18001  
Seguretat i Salut  
2006

**CONSTRUCCIONS COTS I CLARET**

TLF 938 734 404  
FAX 938 735 905

E-MAIL [cotsiclaret@cotsiclaret.com](mailto:cotsiclaret@cotsiclaret.com)  
WEB [www.cotsiclaret.com](http://www.cotsiclaret.com)





## OBRA: ADECUACIÓN DE LA TORRE Y DEL VIAL DE ACCESO A LA TORRE DEL BARÓ

**Promotor:** Barcelona d'Infraestructures Municipals, S.A

**Dirección:** Sr. Jordi Farrando Sicília y el Sr. Miguel Ángel Andújar Meroño

**Superficie construida:** 317,98 m<sup>2</sup>

**Superficie urbanizada:** 573,70 m<sup>2</sup>

**Ubicación:** BARCELONA



ISO 9001  
Calidad  
1999



ISO 14001  
Medio Ambiente  
2004



OHSAS 18001  
Seguridad y Salud  
2006

**CONSTRUCCIONS COTS I CLARET**

TLF 938 734 404  
FAX 938 735 905

E-MAIL [cotsiclaret@cotsiclaret.com](mailto:cotsiclaret@cotsiclaret.com)  
WEB [www.cotsiclaret.com](http://www.cotsiclaret.com)

**COTS I CLARET**





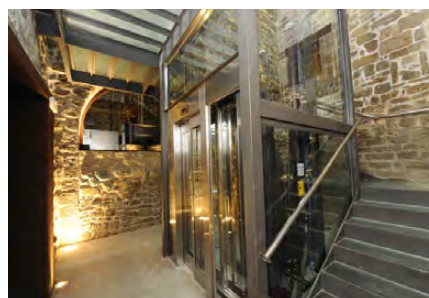
## **OBRA: REHABILITACIÓN INTEGRAL Y REFORMA DEL EDIFICIO DE CAL FANXICO COMO SEDE DEL AYUNTAMIENTO DE BOLVIR Y URBANIZACIÓN Y SERVICIOS PÚBLICOS EXTERIORES**

**Promotor:** Ayuntamiento de Bolvir  
**Dirección:** Sr. Jordi Puig Batalla  
**Superficie de restauración:** 786,59 M2  
**Ubicación:** BOLVIR

**CONSTRUCCIONS COTS I CLARET**

**TLF** 938 734 404    **E-MAIL** [cotsiclaret@cotsiclaret.com](mailto:cotsiclaret@cotsiclaret.com)  
**FAX** 938 735 905    **WEB** [www.cotsiclaret.com](http://www.cotsiclaret.com)





## OBRA: DERRIBO DEL EDIFICIO PLURIFAMILIAR EN LA PLAZA MAYOR Y REHABILITACIÓN DE LOS EDIFICIOS NOBLES DE LA CALLE DEL BALÇ

**Promotor:** Aigües de Manresa

**Dirección:** Sr. Josep Maria Esquiús Prat, Sr. Robert Brufau Niubó y Sr. Joan Carles Batanés Subirana

**Superficie construida:** 651,31 m<sup>2</sup>

**Ubicación:** MANRESA



ISO 9001  
Qualitat  
1999



ISO 14001  
Medi Ambient  
2004



OHSAS 18001  
Seguretat i Salut  
2006

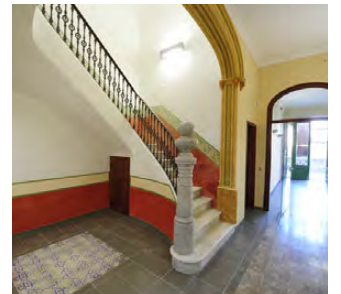
**CONSTRUCCIONS COTS I CLARET**

**TLF** 938 734 404  
**FAX** 938 735 905

**E-MAIL** [cotsiclaret@cotsiclaret.com](mailto:cotsiclaret@cotsiclaret.com)  
**WEB** [www.cotsiclaret.com](http://www.cotsiclaret.com)

**COTS I CLARET**





## OBRA: REHABILITACIÓN DE LA TORRE DE CAN SERRA

**Promotor:** Ayuntamiento de Malgrat de Mar

**Dirección:** Sr. Xavier Guitart Tarrés

**Superficie construida:** 382,16 m<sup>2</sup>

**Ubicación:** MALGRAT DE MAR



ISO 9001  
Qualitat  
1999



ISO 14001  
Medi Ambient  
2004



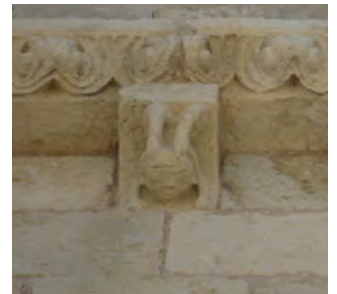
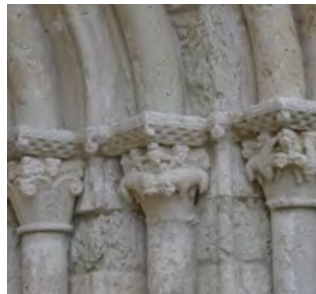
OHSAS 18001  
Seguretat i Salut  
2006

**CONSTRUCCIONS COTS I CLARET**

**TLF** 938 734 404  
**FAX** 938 735 905

**E-MAIL** [cotsiclaret@cotsiclaret.com](mailto:cotsiclaret@cotsiclaret.com)  
**WEB** [www.cotsiclaret.com](http://www.cotsiclaret.com)

 **COTS I CLARET**



## **OBRA: RESTAURACIÓN DEL CONJUNTO DE EDIFICIOS E IGLESIA**

**Promotor:** Institut Català del Sòl

**Direcció:** Sr. Ramon Calonge Vallbona

**Superfície construïda:** 854 m<sup>2</sup>

**Ubicació:** Església del Castell - SANT MARTÍ SARROCA



ISO 9001  
Qualitat  
1999



ISO 14001  
Medi Ambient  
2004



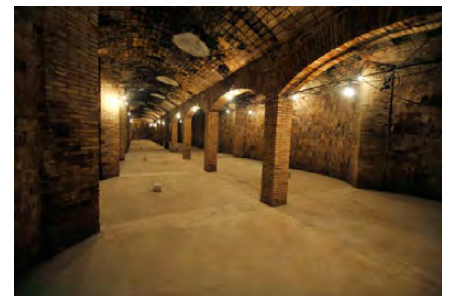
OHSAS 18001  
Seguretat i Salut  
2006

**CONSTRUCCIONS COTS I CLARET**

**TLF** 938 734 404  
**FAX** 938 735 905

**E-MAIL** [cotsiclaret@cotsiclaret.com](mailto:cotsiclaret@cotsiclaret.com)  
**WEB** [www.cotsiclaret.com](http://www.cotsiclaret.com)





## OBRA: REHABILITACIÓN DE LA BODEGA COOPERATIVA (CUBIERTAS Y CIMENTACIÓN)

**Promotor:** Ayuntamiento de Rubí  
**Dirección:** Sr. Joan Albert Adell Gisbert  
**Superficie construida:** 1.665,70 m<sup>2</sup>  
**Ubicación:** RUBÍ



ISO 9001  
Qualitat  
1999



ISO 14001  
Medi Ambient  
2004



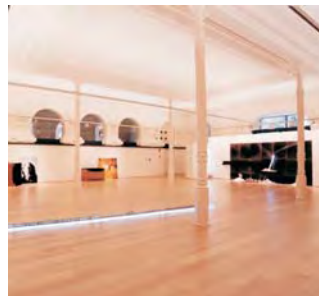
OHSAS 18001  
Seguretat i Salut  
2006

**CONSTRUCCIONS COTS I CLARET**

**TLF** 938 734 404    **E-MAIL** [cotsiclaret@cotsiclaret.com](mailto:cotsiclaret@cotsiclaret.com)  
**FAX** 938 735 905    **WEB** [www.cotsiclaret.com](http://www.cotsiclaret.com)

 **COTS I CLARET**





## OBRA: REHABILITACIÓN EDIFICIO CASINO - FASE I A VII

**Promotor:** Ayuntamiento de Manresa

**Dirección:** Sr. Josep Emili Hernandez Cros

**Superficie construida:** 5.798,90 m<sup>2</sup>

**Ubicación:** MANRESA



ISO 9001  
Qualitat  
1999



ISO 14001  
Medi Ambient  
2004



OHSAS 18001  
Seguretat i Salut  
2006

**CONSTRUCCIONS COTS I CLARET**

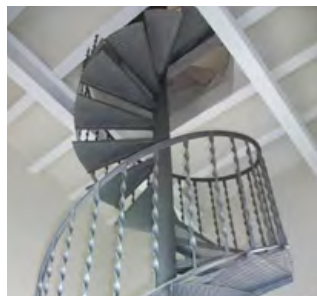
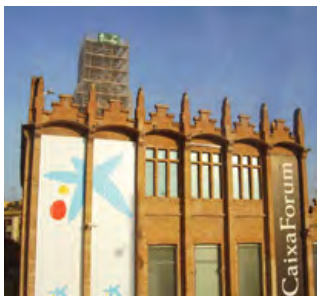
**TLF** 938 734 404

**E-MAIL** [cotsiclaret@cotsiclaret.com](mailto:cotsiclaret@cotsiclaret.com)

**FAX** 938 735 905

**WEB** [www.cotsiclaret.com](http://www.cotsiclaret.com)





## OBRA: REHABILITACIÓN DE LA TORRE DE L'AGUA DE CAIXAFORUM

**Promotor:** Fundació La Caixa

**Dirección:** Sr. Xavier Pretel i Burgaleta

**Ubicación:** BARCELONA



ISO 9001  
Qualitat  
1999



ISO 14001  
Medi Ambient  
2004

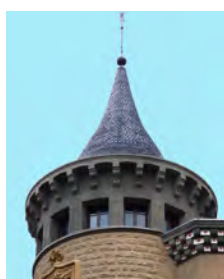
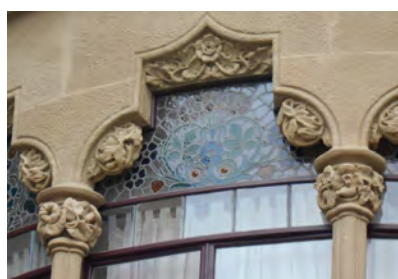


OHSAS 18001  
Seguretat i Salut  
2006

**CONSTRUCCIONS COTS I CLARET**

**TLF** 938 734 404  
**FAX** 938 735 905

**E-MAIL** [cotsiclaret@cotsiclaret.com](mailto:cotsiclaret@cotsiclaret.com)  
**WEB** [www.cotsiclaret.com](http://www.cotsiclaret.com)



## **OBRA: RESTAURACIÓN FACHADAS CASA TORRENT ( CA LA BURESA) - FASE 1 Y 2.1**

**Promotor:** Comunidad de propietarios Plaza Fius y Palà

**Dirección:** Sr. Miquel Àngel Prunés Feixas

**Superficie de restauración:** 1.359,12 M2

**Ubicación:** MANRESA





## OBRA: REHABILITACIÓN FACHADAS, CUBIERTAS Y REPARACIONES VARIAS DE 53 VIVIENDAS

**Promotor:** Generalitat de Catalunya  
Institut Català del Sòl

**Dirección:** Sr. Juli Cortés i Escoda

**\*\* PREMIO DE ESTÍMULO EN LA CALIDAD DE LA CONSTRUCCIÓN Y EDIFICACIÓN RESIDENCIAL**

**- CONCEDIDO PARA REHABITEC 5º SALÓN DE REHABILITACIÓN DE LA FERIA DE BARCELONA, AÑO 1996 \*\***

**Superficie construida:** 6.625,00 m<sup>2</sup>

**Ubicación:** SANTA PERPÈTUA DE MOGODA



ISO 9001  
Qualitat  
1999



ISO 14001  
Medi Ambient  
2004



OHSAS 18001  
Seguretat i Salut  
2006

PREMI

REHABITEC

1996

**CONSTRUCCIONS COTS I CLARET**

**TLF** 938 734 404

**E-MAIL** cotsiclaret@cotsiclaret.com

**FAX** 938 735 905

**WEB** www.cotsiclaret.com

**COTS I CLARET**



## OBRA: RESTAURACIÓN DE LA FACHADA DE LA SANTA COVA E IGLESIA DE SANT IGNASI

**Promotor:** Generalitat de Catalunya  
Direcció General d'Arquitectura i Habitatge

**Direcció:** Sr. Francisco J. Asarta Ferraz

**Ubicació:** MANRESA



ISO 9001  
Qualitat  
1999



ISO 14001  
Medi Ambient  
2004

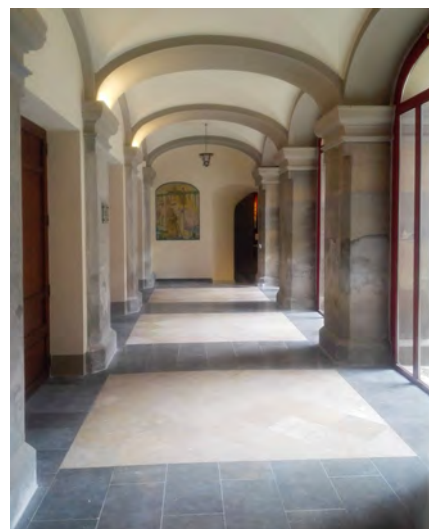


OHSAS 18001  
Seguretat i Salut  
2006

**CONSTRUCCIONS COTS I CLARET**

**TLF** 938 734 404    **E-MAIL** [cotsiclaret@cotsiclaret.com](mailto:cotsiclaret@cotsiclaret.com)  
**FAX** 938 735 905    **WEB** [www.cotsiclaret.com](http://www.cotsiclaret.com)





## **OBRA: REFORMA INTERIOR ÀMBITO: CLAUSTRO (SALA AUDIOVISUALES Y SANITARIOS) Y ADAPTACIÓN DE ESPACIOS DE SACRISTÍA Y VESTÍBULO DE ACCESO AL C.I.E.I DEL SANTUARIO EN LA SANTA CUEVA DE SAN IGNACIO DE MANRESA**

**Promotor:** Centre Internacional d'Espiritualitat Cova de Sant Ignasi

**Dirección:** Sr. Lluís Barreiro Pombo y Sr. Anton Baraut Guilà

**Superficie de restauración:** 310,84 M2

**Ubicación:** MANRESA



## OBRA: REHABILITACIÓN CASA LLUVIÀ

**Promotor:** Ayuntamiento de Manresa  
Colegio Oficial de Arquitectos de Catalunya

**Dirección:** Sr. Frederic Marlet Chavarria

**Ubicación:** MANRESA



ISO 9001  
Qualitat  
1999



ISO 14001  
Medi Ambient  
2004



OHSAS 18001  
Seguretat i Salut  
2006

**CONSTRUCCIONS COTS I CLARET**

**TLF** 938 734 404    **E-MAIL** [cotsiclaret@cotsiclaret.com](mailto:cotsiclaret@cotsiclaret.com)  
**FAX** 938 735 905    **WEB** [www.cotsiclaret.com](http://www.cotsiclaret.com)





**COTS I CLARET**

Sant Fruitós, 4  
08242 Manresa

TLF 938 734 404

E-MAIL [cotsiclalet@cotsiclalet.com](mailto:cotsiclalet@cotsiclalet.com)  
WEB [www.cotsiclalet.com](http://www.cotsiclalet.com)