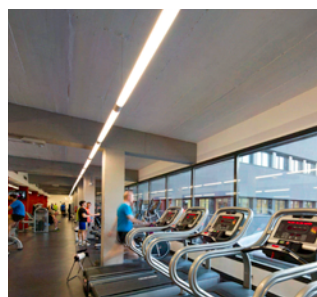
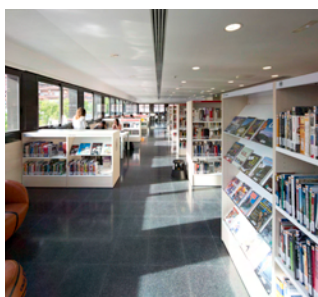


OBRES SINGULARS

SELECCIÓ
D'OBRES





**OBRA: EDIFICACIÓ DEL COMPLEX ATENEU NORD LES BASES
(SERVEIS GENERALS, BIBLIOTECA, CENTRE ESPORTIU I CENTRE CIVIC)**

Promotor: Ateneu les Bases, AIE

Direcció: Despatx d'Arquitectura Lluís Millet i Associats, SCP

Superfície construïda: 9.982,48 m²

Ubicació: MANRESA



ISO 9001
Qualitat
1999



ISO 14001
Medi Ambient
2004



OHSAS 18001
Seguretat i Salut
2006

CONSTRUCCIONS COTS I CLARET

TLF 938 734 404
FAX 938 735 905

E-MAIL cotsiclaret@cotsiclaret.com
WEB www.cotsiclaret.com

 **COTS I CLARET**



OBRA: REHABILITACIÓ DEL TEATRE KURSAAL

Promotor: Ajuntament de Manresa

Direcció: Argentí/ Forgas U.T.E

Superfície construïda: 4.316,95 m²

Ubicació: MANRESA



ISO 9001
Qualitat
1999



ISO 14001
Medi Ambient
2004



OHSAS 18001
Seguretat i Salut
2006

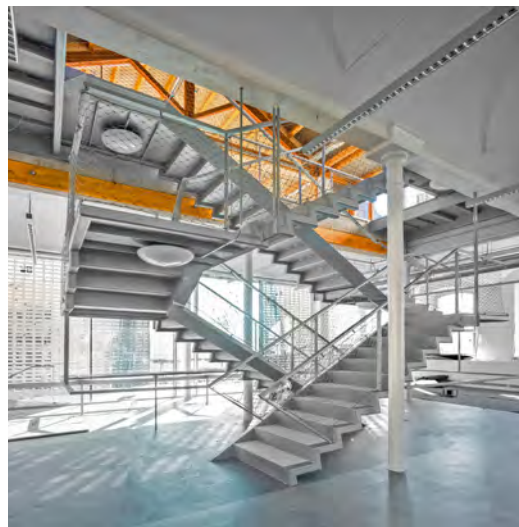
CONSTRUCCIONS COTS I CLARET

TLF 938 734 404

E-MAIL cotsiclaret@cotsiclaret.com

FAX 938 735 905

WEB www.cotsiclaret.com



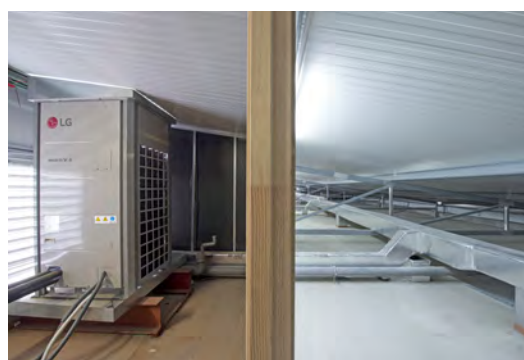
OBRA: REHABILITACIÓ DE L'EDIFICI HISTÒRIC D'EL MOLÍ I CONSTRUCCIÓ DE LA NOVA BIBLIOTECA

Promotor: Ajuntament de Molins de Rei

Direcció: Sr. Antonio Montes i Gil

Superfície construïda: 1.850,00 m²

Ubicació: MOLINS DE REI



OBRA: INSTAL·LACIÓ DE CLIMATITZACIÓ A L'HOTEL MÓN SANT BENET

Promotor: Fundació Catalunya - La Pedrera

Ubicació: SANT FRUITÓS DE BAGES

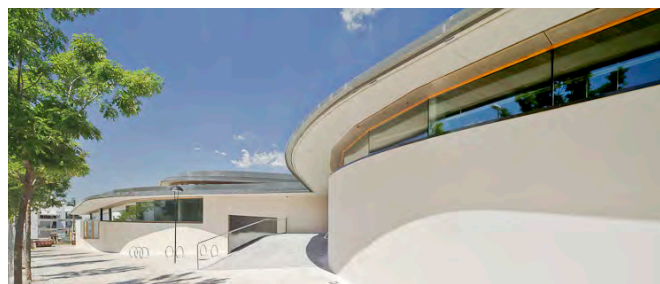
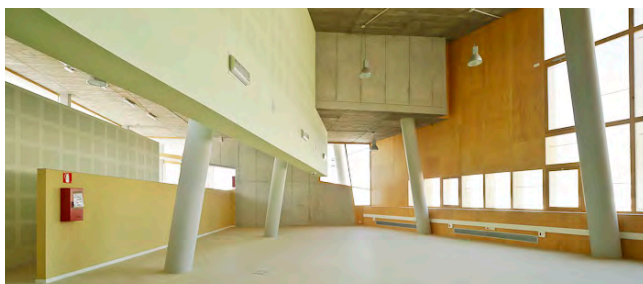
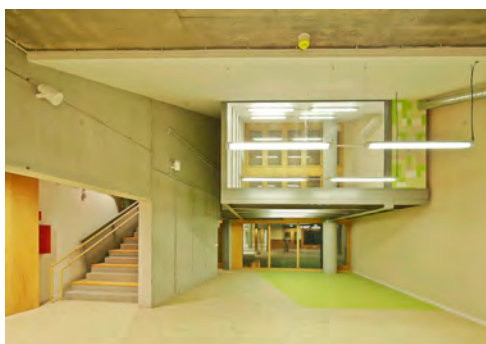
Número d'habitacions: 89

Número de restaurants: 2

Potència frigorífica instal·lada: 660,50 Kw

Potència calorífica instal·lada: 739,50 Kw

Potència de recuperació de l'ACS: 100,8 Kw



OBRA: OBRES DE REPARACIÓ I FINALITZACIÓ DE LA BIBLIOTECA I ARXIU MUNICIPAL I URBANITZACIÓ D'ESPAYS EXTERIORS

Promotor: Ajuntament de Sant Fruitós de Bages

Direcció: Enric Montanya i Mias

Superfície construïda: 2.135,13 m²

Ubicació: SANT FRUITÓS DE BAGES



ISO 9001
Qualitat
1999



ISO 14001
Medi Ambient
2004



OHSAS 18001
Seguretat i Salut
2006

CONSTRUCCIONS COTS I CLARET

TLF 938 734 404
FAX 938 735 905

E-MAIL cotsiclaret@cotsiclaret.com
WEB www.cotsiclaret.com

 **COTS I CLARET**



OBRA: NOVA CASA CONSISTORIAL

Promotor: Ajuntament de Santa Perpetua de Mogoda

Direcció: Sr. Esteve Aymerich/ Sr. Ton Salvadó

Superfície construïda: 3.628,81 m²

Ubicació: SANTA PERPETUA DE MOGODA



ISO 9001
Qualitat
1999



ISO 14001
Medi Ambient
2004



OHSAS 18001
Seguretat i Salut
2006

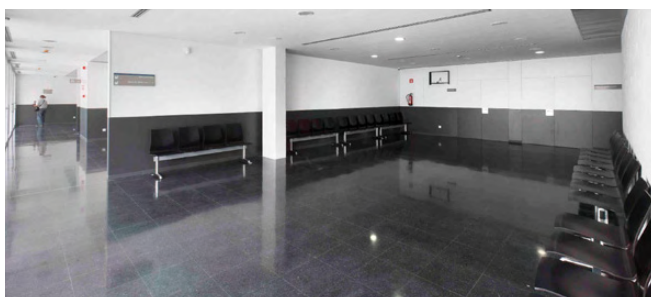
CONSTRUCCIONS COTS I CLARET

TLF 938 734 404

E-MAIL cotsiclaret@cotsiclaret.com

FAX 938 735 905

WEB www.cotsiclaret.com



OBRA: NOVA CONSTRUCCIÓ D'UN EDIFICI JUDICIAL

Promotor: Gestió d'Infraestructures, S.A.

Direcció: Sra. Conxita Balcells i Blesa

Superfície construïda: 3.660,58 m²

Ubicació: BERGA



ISO 9001
Qualitat
1999



ISO 14001
Medi Ambient
2004



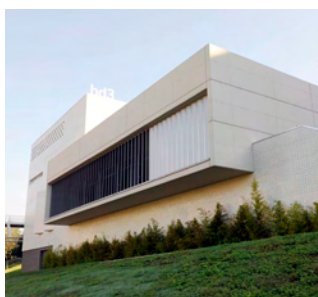
OHSAS 18001
Seguretat i Salut
2006

CONSTRUCCIONS COTS I CLARET

TLF 938 734 404
FAX 938 735 905

E-MAIL cotsiclaret@cotsiclaret.com
WEB www.cotsiclaret.com





OBRA: CONSTRUCCIÓ DE LA BIBLIOTECA DEL DISTRICTE 3

Promotor: Ajuntament de Terrassa

Direcció: Sr. Manel Ribas i Piera, Sr. Pere Joan Ravetllat i Mira i Sra. Anna Ribas i Seix

Superfície construïda: 1.260,66 m²

Ubicació: TERRASSA



ISO 9001
Qualitat
1999



ISO 14001
Medi Ambient
2004



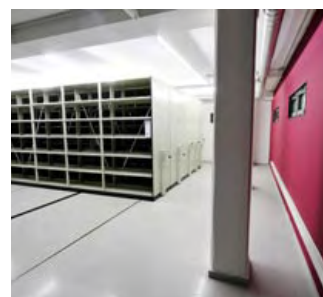
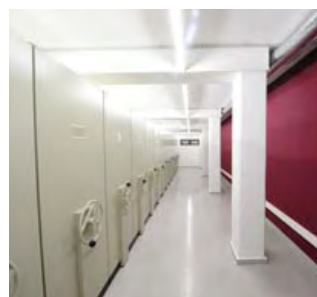
OHSAS 18001
Seguretat i Salut
2006

CONSTRUCCIONS COTS I CLARET

TLF 938 734 404
FAX 938 735 905

E-MAIL cotsiclaret@cotsiclaret.com
WEB www.cotsiclaret.com

 **COTS I CLARET**



OBRA: CONSTRUCCIÓ DEL CENTRE CULTURAL CAN SERRA

Promotor: Ajuntament de Malgrat de Mar

Direcció: Sr. Xavier Guitart i Tarrés

Superfície construïda: 936,83 m²

Superfície urbanitzada: 742,14 m²

Ubicació: MALGRAT DE MAR



ISO 9001
Qualitat
1999



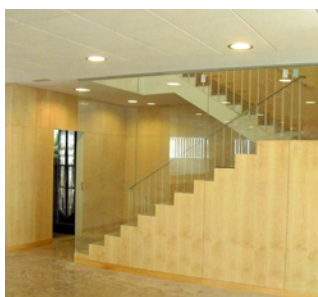
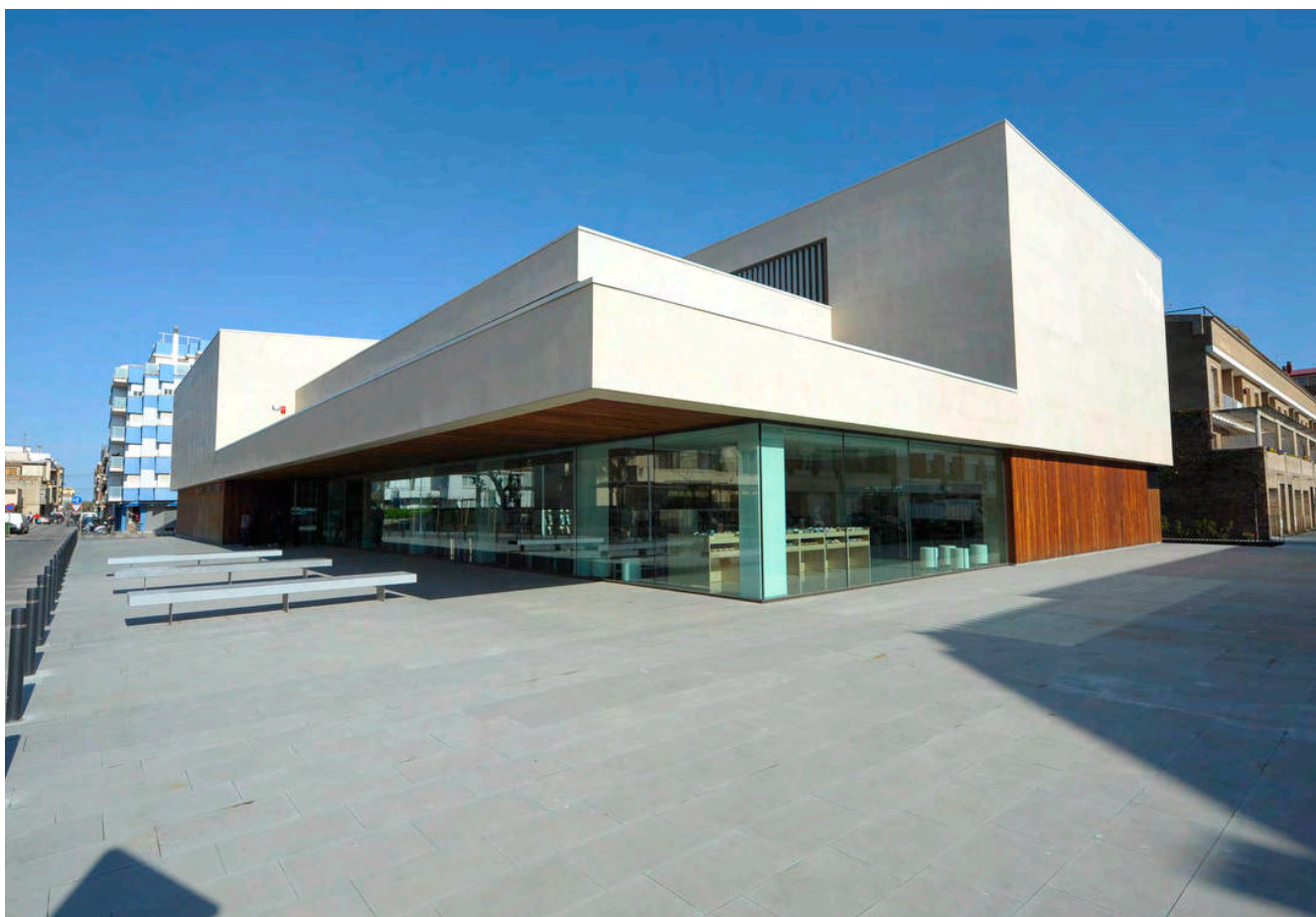
ISO 14001
Medi Ambient
2004



OHSAS 18001
Seguretat i Salut
2006

CONSTRUCCIONS COTS I CLARET

TLF 938 734 404 **E-MAIL** cotsiclaret@cotsiclaret.com
FAX 938 735 905 **WEB** www.cotsiclaret.com



OBRA: BIBLIOTECA MUNICIPAL

Promotor: Ajuntament de Pineda de Mar

Direcció: Sr. Maurici Sadurní i Sanz

Superfície construïda: 2.300 m²

Ubicació: PINEDA DE MAR



ISO 9001
Qualitat
1999



ISO 14001
Medi Ambient
2004



OHSAS 18001
Seguretat i Salut
2006

CONSTRUCCIONS COTS I CLARET

TLF 938 734 404
FAX 938 735 905

E-MAIL cotsiclaret@cotsiclaret.com
WEB www.cotsiclaret.com



OBRA: CONSTRUCCIÓ DE LA NOVA PREFECTURA DE LA POLICIA LOCAL

Promotor: Ajuntament de Malgrat de Mar

Direcció: Sr. Joaquim Chacopino

Superfície construïda: 1.739,71 m²

Ubicació: MALGRAT DE MAR



ISO 9001
Qualitat
1999



ISO 14001
Medi Ambient
2004



OHSAS 18001
Seguretat i Salut
2006



**OBRA: REFORMA D'HOSATGERIA MONÀSTICA
A SANTA MARIA DE BELLPUIG DE LES AVELLANES**

Promotor: Institut dels Germans Maristes

Direcció: P.B.P. Associats

Superfície construïda: 4.072 m²

Ubicació: OS DE BALAGUER



ISO 9001
Qualitat
1999



ISO 14001
Medi Ambient
2004



OHSAS 18001
Seguretat i Salut
2006

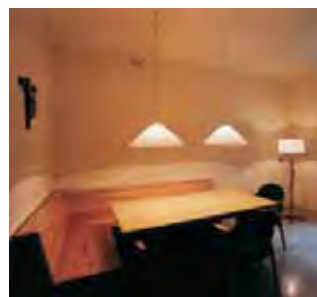
CONSTRUCCIONS COTS I CLARET

TLF 938 734 404

E-MAIL cotsiclaret@cotsiclaret.com

FAX 938 735 905

WEB www.cotsiclaret.com



OBRA: ADEQUACIÓ ESTRUCTURAL I FUNCIONAL ENDERROC I CONSOLIDACIÓ EDIFICI ABAT MARCET

Promotor: Generalitat de Catalunya

Direcció: Sr. Robert Brufau i Niubó

Superfície construïda: 4.000 m²

Ubicació: ABADIA DE MONTSERRAT



ISO 9001
Qualitat
1999



ISO 14001
Medi Ambient
2004



OHSAS 18001
Seguretat i Salut
2006

CONSTRUCCIONS COTS I CLARET

TLF 938 734 404

E-MAIL cotsiclaret@cotsiclaret.com

FAX 938 735 905

WEB www.cotsiclaret.com



COTS I CLARET



OBRA: EDIFICI ANNEX AL CONVENT DE SANTA MÒNICA

Promotor: Generalitat de Catalunya
Departament de Cultura

Direcció: Sr. Albert Viaplana/ Sr. Helio Piñon

Superfície construïda: 3.203 m2

Ubicació: BARCELONA



ISO 9001
Qualitat
1999



ISO 14001
Medi Ambient
2004



OHSAS 18001
Seguretat i Salut
2006

CONSTRUCCIONS COTS I CLARET

TLF 938 734 404 **E-MAIL** cotsiclaret@cotsiclaret.com
FAX 938 735 905 **WEB** www.cotsiclaret.com

CONSTRUCCIONS COTS I CLARET

Sant Fruitós, 4
08242 Manresa

TLF 938 734 404

E-MAIL cotsiclaret@cotsiclaret.com
WEB www.cotsiclaret.com