

# BÂTIMENTS ACTIVITÉS ÉCONOMIQUES

SÉLECTION  
DES TRAVAUX



COTS i CLARET



## TRAVAUX: RÉNOVATION ET EXTENSION D'UN BÂTIMENT INDUSTRIEL INDÉPENDANT POUR LE COMPTE DE NEXANS IBERIA S.L

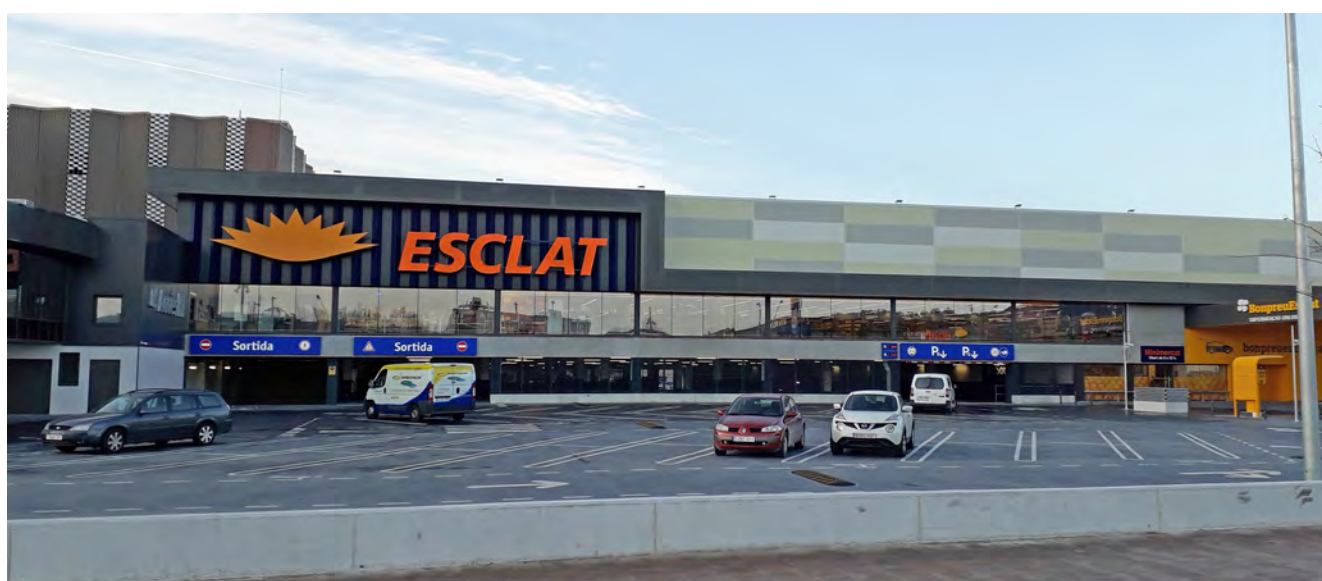
**Promoteur:** Banco Sabadell, S.A

**Conducteur de travaux:** Nadico Industrial Mangement, S.L

**Surface construite:** 6.092,25 M2

**Surface urbanisée:** 3.727,85 M2

**Emplacement:** GRANOLLERS



**TRAVAUX: CONSTRUCTION DU CENTRE COMMERCIAL ESCLAT D'IGUALADA, D'UN POINT DE RETRAIT DES COURSES RÉALISÉES EN LIGNE, D'UN MINI-MARCHÉ, D'UNE STATION ESSENCE ESCLATOIL ET RÉNOVATION DU BÂTIMENT EXISTANT (ÉTAGE MAIRIE. SERVICES COMMUNAUTAIRES)**

**Promoteur:** Gesdip, S.A.U.

**Conducteur de travaux :** M. Josep Colomer Oferi (Colomer-Rifà SLP)

**Surface construite:** 28.507,39 m<sup>2</sup>

**Emplacement :** IGUALADA



## TRAVAUX: CONSTRUCTION D'UN HANGAR POUR LE STOCKAGE DE SEL HUMIDE - ICL

**Promoteur:** ICL Iberia (Iberpotash, S.A)

**Conducteur de travaux:** M. Vicente Malde Abril (Ingénieur industriel) du Seridom Servicios Integrados Idom, S.A

**Surface construite:** 2.176,35 m<sup>2</sup>

**Emplacement:** SÚRIA



## TRAVAUX: AGRANDISSEMENT ET RÉFORME DE LA NEF INDUSTRIELLE (VESTIAIRES, QUAIS DE CHARGEMENT ET MEZZANINE)

**Promoteur:** Gestamp Abrera, S.A.

**Conducteur de travaux:** M. Jofre Torras Soler

**Surface construite:** 727,15 m<sup>2</sup>

**Emplacement:** SANT ESTEVE SESROVIRES



ISO 9001  
Système  
de Qualité  
1999



ISO 14001  
Système de  
Management  
Environmental  
2004



OHSAS 18001  
Management  
de la Santé et  
de la Sécurité  
au Travail 2006

**CONSTRUCCIONS COTS I CLARET**

**TLF** 938 734 404  
**FAX** 938 735 905

**E-MAIL** [cotsiclaret@cotsiclaret.com](mailto:cotsiclaret@cotsiclaret.com)  
**WEB** [www.cotsiclaret.com](http://www.cotsiclaret.com)

 **COTS I CLARET**



## TRAVAUX: CONSTRUCTION D'UNE NEF INDUSTRIELLE DESTINÉE À L'USAGE D'UN SUPERMARCHÉ EN RÉGIME DE LIBRE SERVICE

**Promoteur:** Aldi Supermercados, S.L.  
**Conducteur de travaux:** M. Jordi Mulà Casagran  
**Surface construite:** 2.039,84 m<sup>2</sup>  
**Emplacement:** TERRASSA



ISO 9001  
Système  
de Qualité  
1999



ISO 14001  
Système de  
Management  
Environmental  
2004

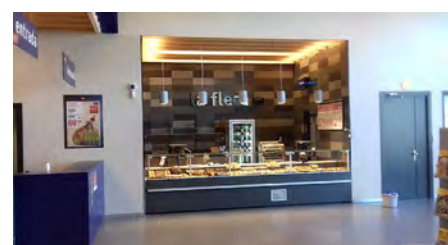


OHSAS 18001  
Management  
de la Santé et  
de la Sécurité  
au Travail 2006

**CONSTRUCCIONS COTS I CLARET**

**TLF** 938 734 404    **E-MAIL** cotsiclaret@cotsiclaret.com  
**FAX** 938 735 905    **WEB** www.cotsiclaret.com

 **COTS I CLARET**



## TRAVAUX: CONSTRUCTION D'UN ÉTABLISSEMENT COMMERCIAL (ESCLAT) ET URBANISATION DES ALENTOURS

**Promoteur:** Gesdip, S.A.U

**Conducteur de travaux:** M. Josep Colomer Oferi (Colomer-Rifà SLP)

**Surface construite:** 4.556,61 M2

**Surface urbanisée:** 16.233 M2

**Emplacement:** TÀRREGA



## TRAVAUX: FONT GAS. PHASE DE STRUCTURE ET TOITURE D'UN BÂTIMENT INDUSTRIEL

**Conducteur de travaux:** M. Lluís Santasusana i Cots

**Surface construite:** 8.712,94 m<sup>2</sup>

**Emplacement:** TERRASSA



ISO 9001  
Système  
de Qualité  
1999



ISO 14001  
Système de  
Management  
Environmental  
2004



OHSAS 18001  
Management  
de la Santé et  
de la Sécurité  
au Travail 2006

**CONSTRUCCIONS COTS I CLARET**

**TLF** 938 734 404  
**FAX** 938 735 905

**E-MAIL** [cotsiclaret@cotsiclaret.com](mailto:cotsiclaret@cotsiclaret.com)  
**WEB** [www.cotsiclaret.com](http://www.cotsiclaret.com)

 **COTS I CLARET**





## TRAVAUX: BÂTIMENT DU SIÈGE CENTRAL DE CAIXA MANRESA

**Promoteur:** Caixa Manresa

**Conducteur de travaux:** Master, S.A. Ingeniería y Arquitectura

**Surface construite:** 10.181 m<sup>2</sup>

**Emplacement:** Zone Industrielle Santa Anna – SANT FUITÓS DE BAGES



ISO 9001  
Système  
de Qualité  
1999



ISO 14001  
Système de  
Management  
Environmental  
2004



OHSAS 18001  
Management  
de la Santé et  
de la Sécurité  
au Travail 2006

**CONSTRUCCIONS COTS I CLARET**

**TLF** 938 734 404  
**FAX** 938 735 905

**E-MAIL** [cotsiclaret@cotsiclaret.com](mailto:cotsiclaret@cotsiclaret.com)  
**WEB** [www.cotsiclaret.com](http://www.cotsiclaret.com)



## TRAVAUX: CONSTRUCTION NOUVELLE USINES DE MOTEURS - AEG

**Promoteur:** AEG Fábrica de Motores, S.A.

**Conducteur de travaux:** M. Miguel Jordá (Tekno-Bau Ibérica, S.A.)

**Surface construite:** 10.800 m<sup>2</sup>

**Emplacement:** Zone Ind. Can Petit, TERRASSA



ISO 9001  
Système  
de Qualité  
1999



ISO 14001  
Système de  
Management  
Environmental  
2004



OHSAS 18001  
Management  
de la Santé et  
de la Sécurité  
au Travail 2006

**CONSTRUCCIONS COTS I CLARET**

**TLF** 938 734 404  
**FAX** 938 735 905

**E-MAIL** [cotsiclaret@cotsiclaret.com](mailto:cotsiclaret@cotsiclaret.com)  
**WEB** [www.cotsiclaret.com](http://www.cotsiclaret.com)



## TRAVAUX: CONSTRUCTION BÂTIMENT INDUSTRIEL DE REGROUPEMENT D'ENTREPRISES

**Promoteur:** Promotion propre

**Conducteur de travaux:** M. Pere Sanz Sanz

**Surface construite:** 10.510 m<sup>2</sup>

**Emplacement:** Zone Ind. « La Almeda », CORNELLÀ DE LLOBREGAT



ISO 9001  
Système  
de Qualité  
1999



ISO 14001  
Système de  
Management  
Environnemental  
2004



OHSAS 18001  
Management  
de la Santé et  
de la Sécurité  
au Travail 2006

**CONSTRUCCIONS COTS I CLARET**

**TLF** 938 734 404  
**FAX** 938 735 905

**E-MAIL** [cotsiclaret@cotsiclaret.com](mailto:cotsiclaret@cotsiclaret.com)  
**WEB** [www.cotsiclaret.com](http://www.cotsiclaret.com)



**COTS I CLARET**



## TRAVAUX: INSA. CONSTRUCTION D'USINES ET DE BUREAUX

**Conducteur de travaux:** M. Lluís Santasusana i Cots

**Surface construite:** 5.779,27 m<sup>2</sup>

**Emplacement:** TERRASSA



ISO 9001  
Système  
de Qualité  
1999



ISO 14001  
Système de  
Management  
Environmental  
2004



OHSAS 18001  
Management  
de la Santé et  
de la Sécurité  
au Travail 2006

**CONSTRUCCIONS COTS I CLARET**

**TLF** 938 734 404  
**FAX** 938 735 905

**E-MAIL** [cotsiclaret@cotsiclaret.com](mailto:cotsiclaret@cotsiclaret.com)  
**WEB** [www.cotsiclaret.com](http://www.cotsiclaret.com)



## TRAVAUX: GALERÍAS DEL TRESILLO. CONSTRUCTION D'UN MAGASIN DE DISTRIBUTION

**Conducteur de travaux:** M. Lluís Santasusana i Cots

**Surface construite:** 10.917,18 m<sup>2</sup>

**Emplacement:** TERRASSA



ISO 9001  
Système  
de Qualité  
1999



ISO 14001  
Système de  
Management  
Environnemental  
2004



OHSAS 18001  
Management  
de la Santé et  
de la Sécurité  
au Travail 2006

**CONSTRUCCIONS COTS I CLARET**

**TLF** 938 734 404  
**FAX** 938 735 905

**E-MAIL** [cotsiclaret@cotsiclaret.com](mailto:cotsiclaret@cotsiclaret.com)  
**WEB** [www.cotsiclaret.com](http://www.cotsiclaret.com)

 **COTS I CLARET**



## TRAVAUX: CONSTRUCTION DE 2 BÂTIMENTS DANS LA Z.I. DE BUFALVENT ET URBANISATION DE LA RUE

**Promoteur:** Turisme i Muntanya S.A.  
**Conducteur de travaux:** M. Lluís Santasusana i Cots  
**Surface construite:** 9.135,67 m<sup>2</sup>  
**Surface urbanisée:** 7.831 m<sup>2</sup>  
**Emplacement:** MANRESA



ISO 9001  
Système  
de Qualité  
1999



ISO 14001  
Système de  
Management  
Environmental  
2004



OHSAS 18001  
Management  
de la Santé et  
de la Sécurité  
au Travail 2006

### CONSTRUCCIONS COTS I CLARET

**TLF** 938 734 404    **E-MAIL** [cotsiclaret@cotsiclaret.com](mailto:cotsiclaret@cotsiclaret.com)  
**FAX** 938 735 905    **WEB** [www.cotsiclaret.com](http://www.cotsiclaret.com)



## TRAVAUX: CONSTRUCTION D'UN BÂTIMENT INDUSTRIEL

**Promoteur:** Immotainco, S.L.

**Conducteur de travaux:** M. Daniel Puente i Quer

**Surface construite:** 2.869,71 m<sup>2</sup>

**Emplacement:** TERRASSA



ISO 9001  
Système  
de Qualité  
1999



ISO 14001  
Système de  
Management  
Environnemental  
2004



OHSAS 18001  
Management  
de la Santé et  
de la Sécurité  
au Travail 2006

**CONSTRUCCIONS COTS I CLARET**

**TLF** 938 734 404  
**FAX** 938 735 905

**E-MAIL** [cotsiclaret@cotsiclaret.com](mailto:cotsiclaret@cotsiclaret.com)  
**WEB** [www.cotsiclaret.com](http://www.cotsiclaret.com)

**CONSTRUCCIONS COTS I CLARET**

Sant Fruitós, 4  
08242 Manresa, Spagne

TÉL. + 34 938 734 404

E-MAIL [cotsiclaret@cotsiclaret.com](mailto:cotsiclaret@cotsiclaret.com)  
WEB [www.cotsiclaret.com](http://www.cotsiclaret.com)