



CONSTRUCCIONES COTS Y CLARET, S.L.
c/ Sant Fruitós, 4
08242 - MANRESA

Tlf. 93 873 44 04
Fax 93 873 59 05

e-mail: cotsiclaret@cotsiclaret.com
www.cotsiclaret.com



CEIP Can Coll de Torrelles de Llobregat



CEIP Can Coll
de Torrelles de Llobregat





OBRA	:	AMPLIACIÓ CEIP TORRELLES. CEIP 2 línies. 2a. fase
EMPLAÇAMENT	:	Av. Torrelles, s/n TORRELLES DE LLOBREGAT
PROPIETAT	:	GENERALITAT DE CATALUNYA Departament d'Educació
PROMOTOR	:	GESTIÓ D'INFRAESTRUCTURES, S.A.
DIRECCIÓ D'OBRA	:	BERIC ARQUITECTURA, SLP Jordi Canyelles Torrents Alberto Moreno Hinarejos Xavier Alberola Criado Josep Lagunas Fandos
DIRECCIÓ D'EXECUCIÓ	:	Guillermo García Orazi Xavier Moreras Soler Alejandro Di Bello
COORDINADOR SEURETAT I SALUT	:	Salvador Ciruelos Lao
CONSTRUCTOR	:	CONSTRUCCIONS COTS I CLARET
DATA INICI	:	Abril 2009
DATA ACABAMENT	:	Març 2010

CEIP Can Coll (Torrelles) obra en execució



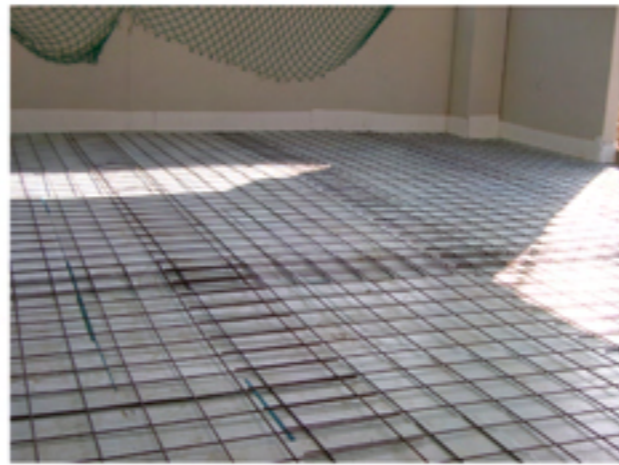
CEIP Can Coll (Torrelles) obra en execució



CEIP Can Coll (Torrelles) obra en execució



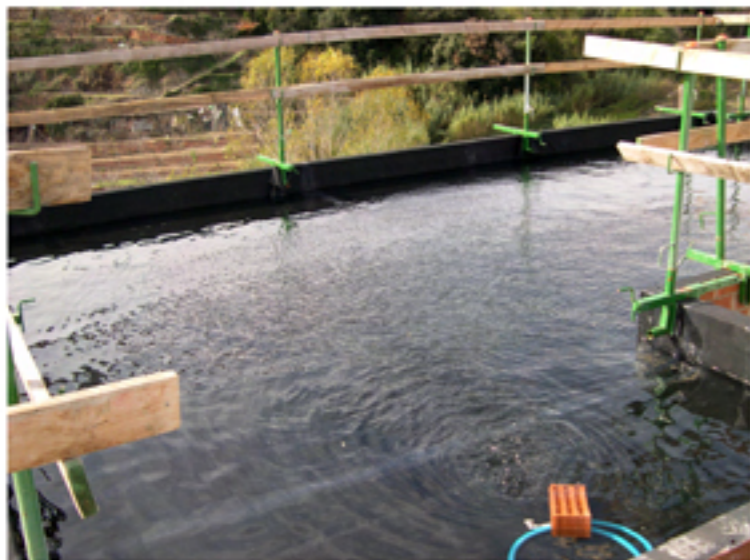
CEIP Can Coll (Torrelles) obra en execució



CEIP Can Coll (Torrelles) obra en execució

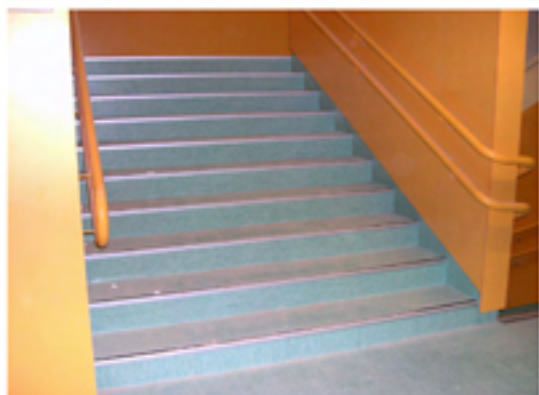
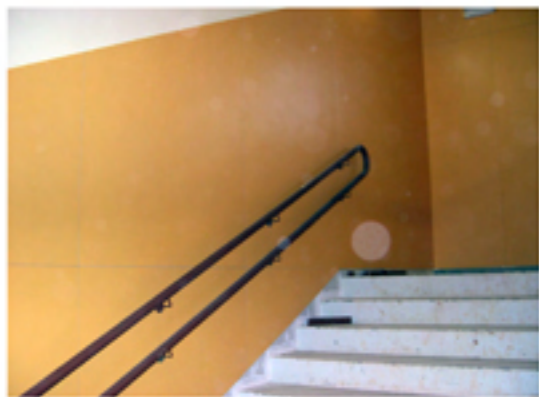


CEIP Can Coll (Torrelles) obra en execució



CEIP Can Coll (Torrelles) obra finalitzada





CEIP Can Coll (Torrelles) obra finalitzada



CEIP Can Coll (Torrelles) obra finalitzada





CEIP Can Coll (Torrelles) obra finalitzada



CEIP Can Coll (Torrelles) obra finalitzada



CEIP Can Coll (Torrelles) obra finalitzada



CEIP Can Coll (Torrelles) obra finalitzada



CEIP Can Coll (Torrelles) obra finalitzada



CEIP Can Coll (Torrelles) obra finalitzada



CEIP Can Coll (Torrelles) obra finalitzada



