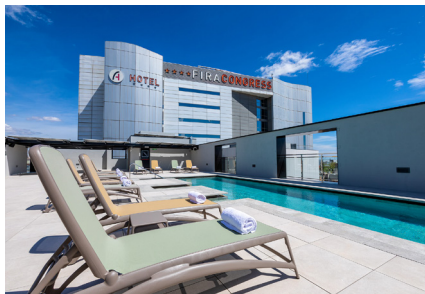


OBRAS SINGULARES

SELECCIÓN
DE OBRAS





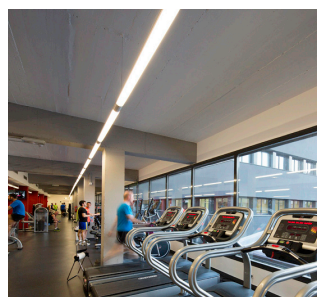
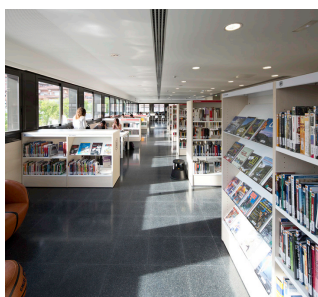
OBRA: AMPLIACIÓN DEL HOTEL FIRA CONGRESS

Promotor: Rovinca XXI, S.L

Dirección: Sr. Llorenç Garcia Geira
Sra. Angela Garcia Casas

Superficie construida: 5.318,34 m²

Ubicación: HOSPITALET DE LLOBREGAT



**OBRA: EDIFICACIÓN DEL COMPLEJO “ATENEU LES BASES”
(SERVICIOS GENERALES, BIBLIOTECA, CENTRO DEPORTIVO Y CENTRO CÍVICO)**

Promotor: Ateneu les Bases, AIE
Dirección: Despacho de Arquitectura Lluís Millet i Associats, SCP
Superficie construida: 9.982,48 m²
Ubicación: MANRESA



ISO 9001
Qualitat
1999



ISO 14001
Medi Ambient
2004

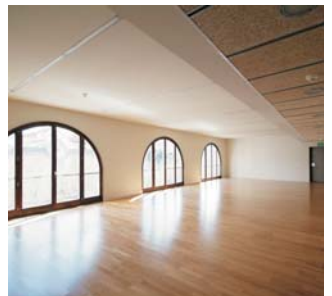
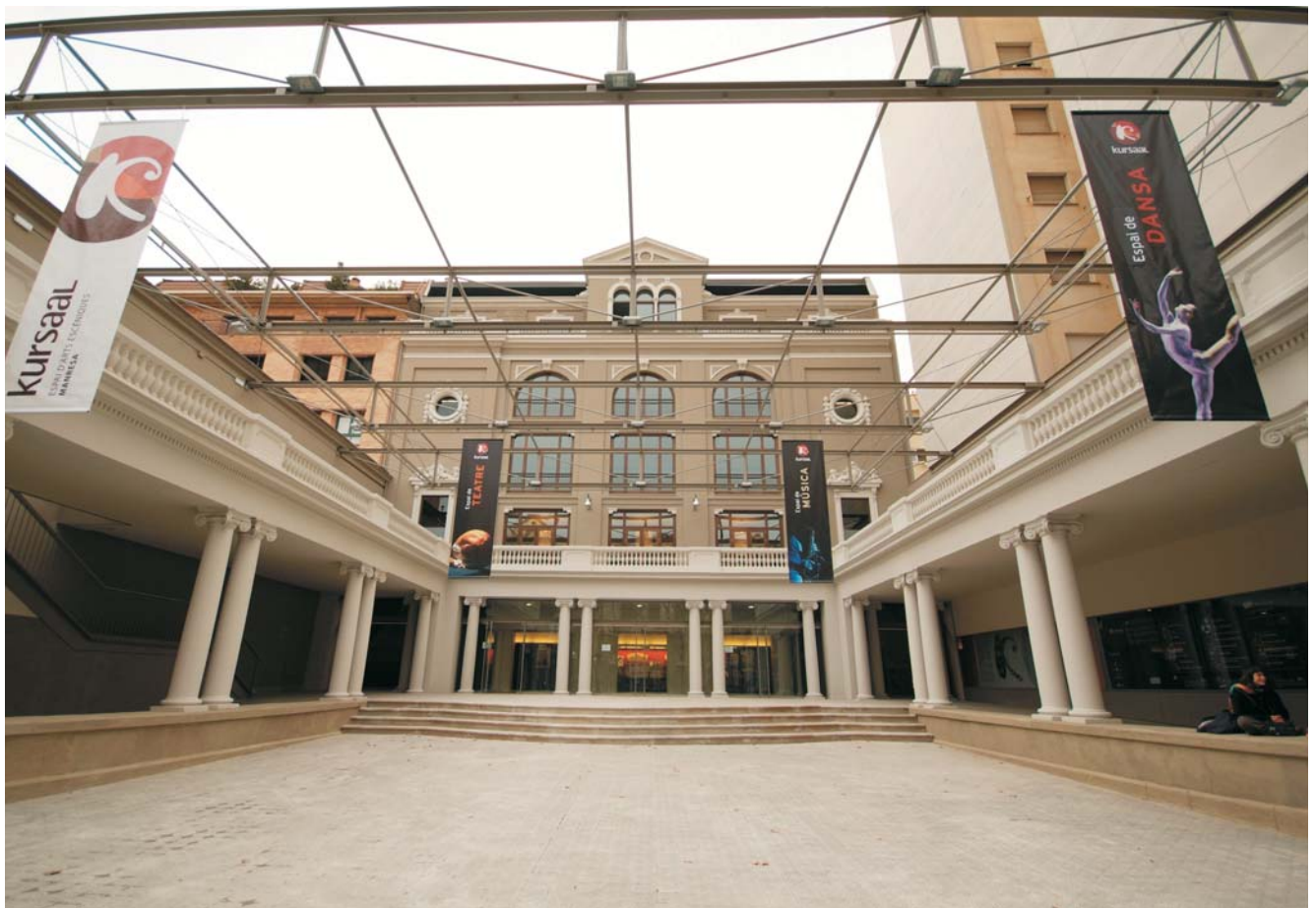


OHSAS 18001
Seguretat i Salut
2006

CONSTRUCCIONS COTS I CLARET

TLF 938 734 404 **E-MAIL** cotsiclaret@cotsiclaret.com
FAX 938 735 905 **WEB** www.cotsiclaret.com





OBRA: REHABILITACIÓN DEL TEATRO KURSAAL

Promotor: Ayuntamiento de Manresa
Dirección: Argenti/ Forgas U.T.E
Superficie construida: 4.316,95 m²
Ubicación: MANRESA



ISO 9001
Qualitat
1999



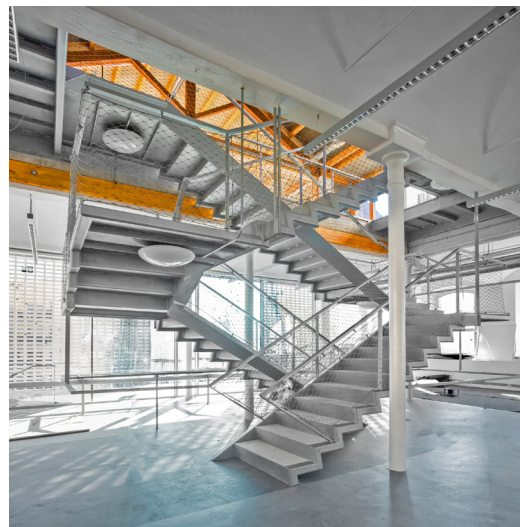
ISO 14001
Medi Ambient
2004



OHSAS 18001
Seguretat i Salut
2006

CONSTRUCCIONS COTS I CLARET

TLF 938 734 404 **E-MAIL** cotsiclaret@cotsiclaret.com
FAX 938 735 905 **WEB** www.cotsiclaret.com



OBRA: REHABILITACIÓN DEL EDIFICIO HISTÓRICO DE “EL MOLÍ” Y CONSTRUCCIÓN DE LA NUEVA BIBLIOTECA (FINALISTA DEL PREMIO FAD ARQUITECTURA 2020)

Promotor: Ayuntamiento de Molins de Rei

Dirección: Sr. Antonio Montes Gil

Superficie construida: 1.850,00 m²

Ubicación: MOLINS DE REI



OBRA: CONSTRUCCIÓN DE HOTEL 2 ESTRELLAS

Promotor : Purnicson 5000, S.L.U

Dirección : Mr. Joan Carles López González

Superficie construida : 1.363,10 m²

Ubicación : CASTELLDEFELS



OBRA: INSTALCIÓN DE CLIMATIZACIÓN EN EL HOTEL MÓN SANT BENET

Promotor: Fundació Catalunya - La Pedrera

Ubicación: SANT FRUITÓS DE BAGES

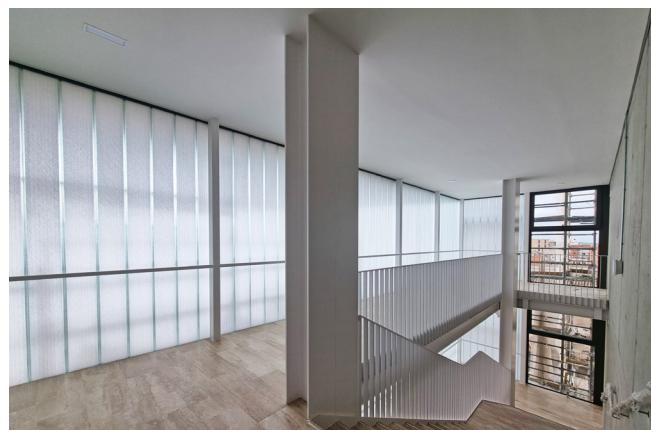
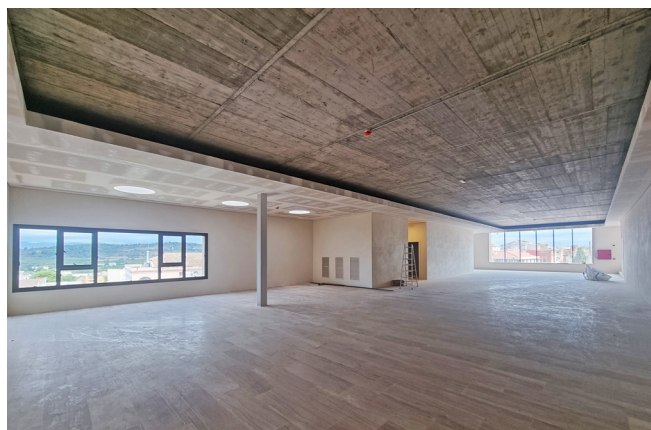
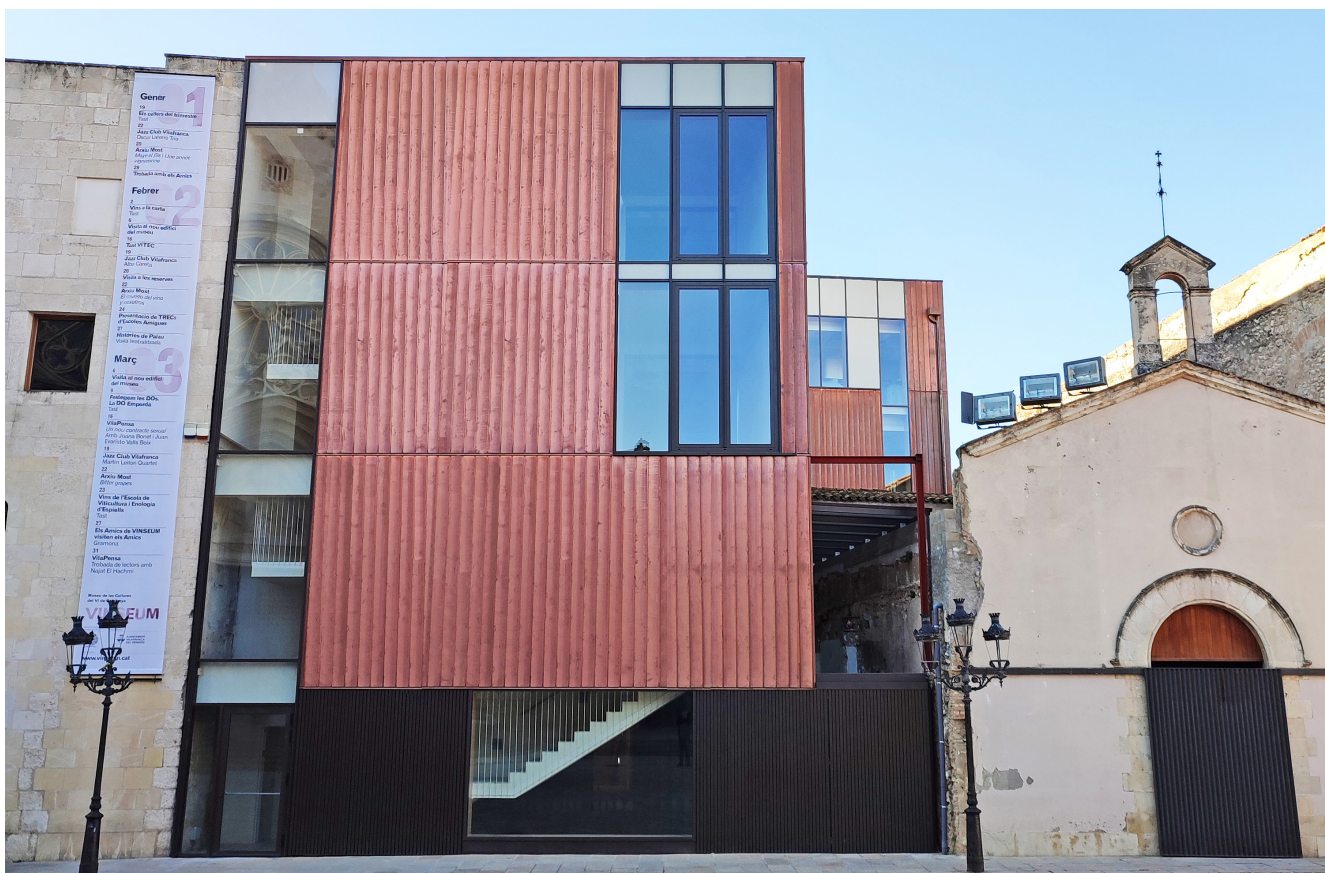
Número de habitaciones: 89

Número de restaurantes: 2

Potencia frigorífica instalada: 660,50 Kw

Potencia calorífica instalada: 739,50 Kw

Potencia de recuperación del ACS: 100,8 Kw



OBRA: FASE 1B AMPLIACIÓN Y REFORMA DEL PALACIO REAL VINSEUM, MUSEO DE LAS CULTURAS DEL VINO DE CATALUÑA

Promotor: Ayuntamiento de Vilafranca del Penedès

Dirección: Sr. Santiago Vives Sanfeliu

Superficie construida: 3.796,00 m2

Ubicación: VILAFRANCA DEL PENEDÈS



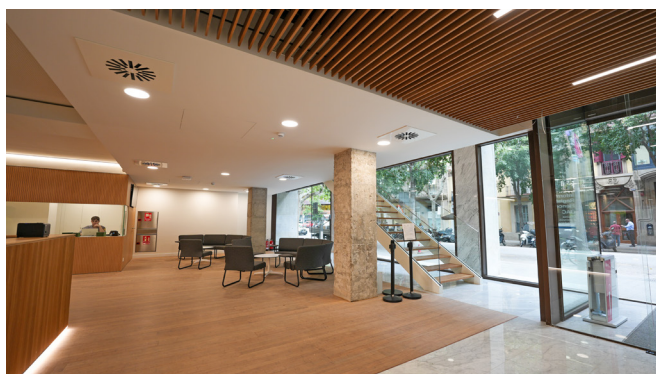
OBRA: REHABILITACIÓN DEL PALAU DE MARIANAO

Promotor: Ayuntamiento de Sant Boi de Llobregat

Dirección: Sr. Pedro Ondoño Solís

Superficie construida: 1.113,91 m²

Ubicación: SANT BOI DE LLOBREGAT



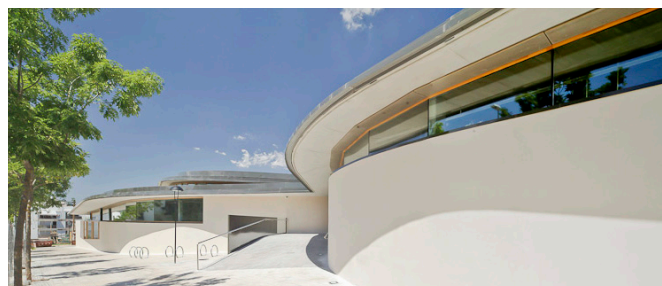
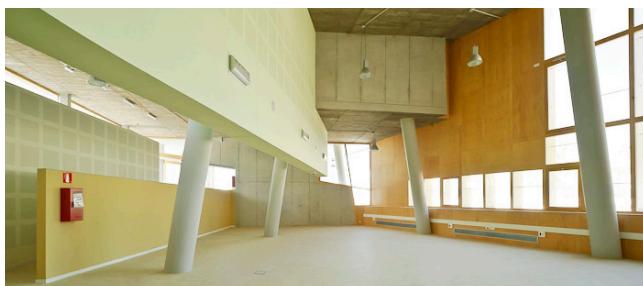
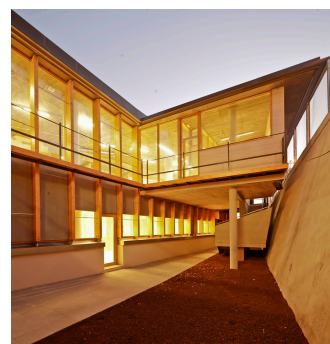
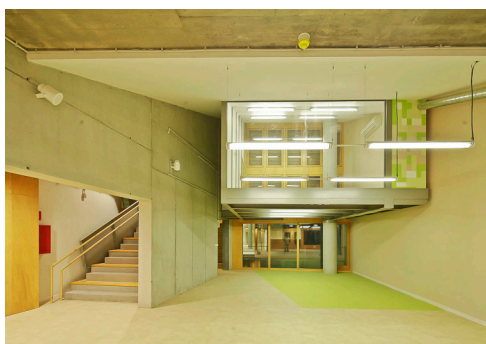
OBRA: REFORMA INTERIOR DE LA SEDE DEL “INSTITUT CATALÀ DEL SÒL”

Promotor: Institut Català del Sòl

Dirección: FAHE Consulting Arquitectura S.L.P

Superficie construida: 4.176,49 m2

Ubicación: BARCELONA



OBRA: OBRAS DE REPARACIÓN Y FINALIZACIÓN DE LA BIBLIOTECA Y ARCHIVO MUNICIPAL Y URBANIZACIÓN DE ESPACIOS EXTERIORES

Promotor: Ayuntamiento de Sant Fruitós de Bages

Dirección: Enric Montanya Mias

Superficie construida: 2.135,13 m²

Ubicación: SANT FRUITÓS DE BAGES



ISO 9001
Qualitat
1999



ISO 14001
Medi Ambient
2004



OHSAS 18001
Seguretat i Salut
2006

CONSTRUCCIONS COTS I CLARET

TLF 938 734 404
FAX 938 735 905

E-MAIL cotsiclaret@cotsiclaret.com
WEB www.cotsiclaret.com





OBRA: NUEVA CASA CONSISTORIAL

Promotor: Ayuntamiento de Santa Perpetua de Mogoda

Dirección: Sr. Esteve Aymerich/ Sr. Ton Salvadó

Superficie construida: 3.628,81 m²

Ubicación: SANTA PERPÈTUA DE MOGODA



ISO 9001
Qualitat
1999



ISO 14001
Medi Ambient
2004



OHSAS 18001
Seguretat i Salut
2006

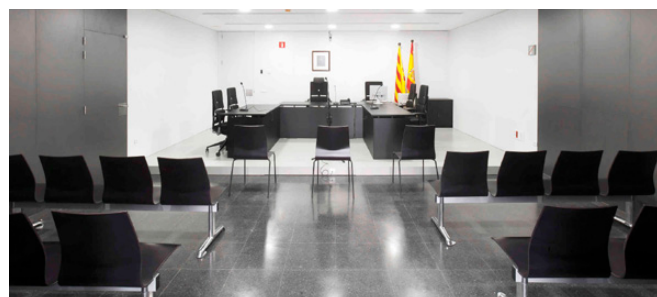
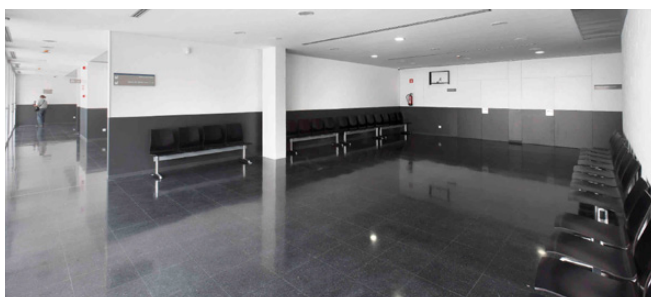
CONSTRUCCIONS COTS I CLARET

TLF 938 734 404

E-MAIL cotsiclaret@cotsiclaret.com

FAX 938 735 905

WEB www.cotsiclaret.com



OBRA: NUEVA CONSTRUCCIÓN DE UN EDIFICIO JUDICIAL

Promotor: Gestió d'Infraestructures, S.A.

Dirección: Sra. Conxita Balcells Blesa

Superficie construida: 3.660,58 m2

Ubicación: BERGA



ISO 9001
Qualitat
1999



ISO 14001
Medi Ambient
2004



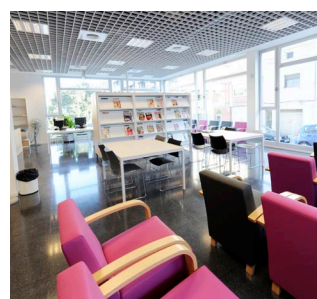
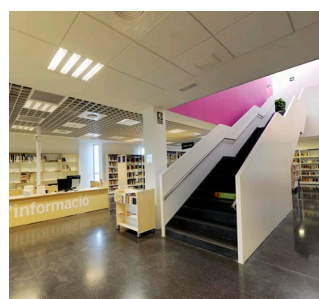
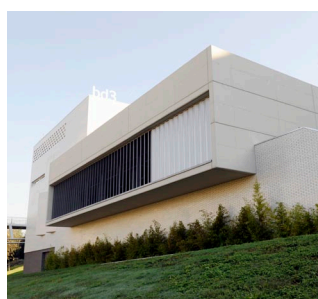
OHSAS 18001
Seguretat i Salut
2006

CONSTRUCCIONS COTS I CLARET

TLF 938 734 404
FAX 938 735 905

E-MAIL cotsiclaret@cotsiclaret.com
WEB www.cotsiclaret.com





OBRA: CONSTRUCCIÓN DE LA BIBLIOTECA DEL DISTRITO 3

Promotor: Ayuntamiento de Terrassa

Dirección: Sr. Manel Ribas Piera, Sr. Pere Joan Ravetllat Mira y Sra. Anna Ribas Seix

Superficie construida: 1.260,66 m²

Ubicación: TERRASSA



ISO 9001
Qualitat
1999



ISO 14001
Medi Ambient
2004



OHSAS 18001
Seguretat i Salut
2006

CONSTRUCCIONS COTS I CLARET

TLF 938 734 404
FAX 938 735 905

E-MAIL cotsiclaret@cotsiclaret.com
WEB www.cotsiclaret.com

 **COTS I CLARET**



OBRA: BIBLIOTECA MUNICIPAL

Promotor: Ayuntamiento de Pineda de Mar

Dirección: Sr. Maurici Sadurní Sanz

Superficie construida: 2.300 m2

Ubicación: PINEDA DE MAR



ISO 9001
Qualitat
1999



ISO 14001
Medi Ambient
2004



OHSAS 18001
Seguretat i Salut
2006

CONSTRUCCIONS COTS I CLARET

TLF 938 734 404
FAX 938 735 905

E-MAIL cotsiclaret@cotsiclaret.com
WEB www.cotsiclaret.com





**OBRA: REFORMA DE HOSPEDERÍA MONÁSTICA
A SANTA MARIA DE BELLPUIG DE LAS AVELLANES**

Promotor: Institut dels Germans Maristes

Direcció: P.B.P. Associats

Superfície construïda: 4.072 m²

Ubicació: OS DE BALAGUER



ISO 9001
Qualitat
1999



ISO 14001
Medi Ambient
2004



OHSAS 18001
Seguretat i Salut
2006

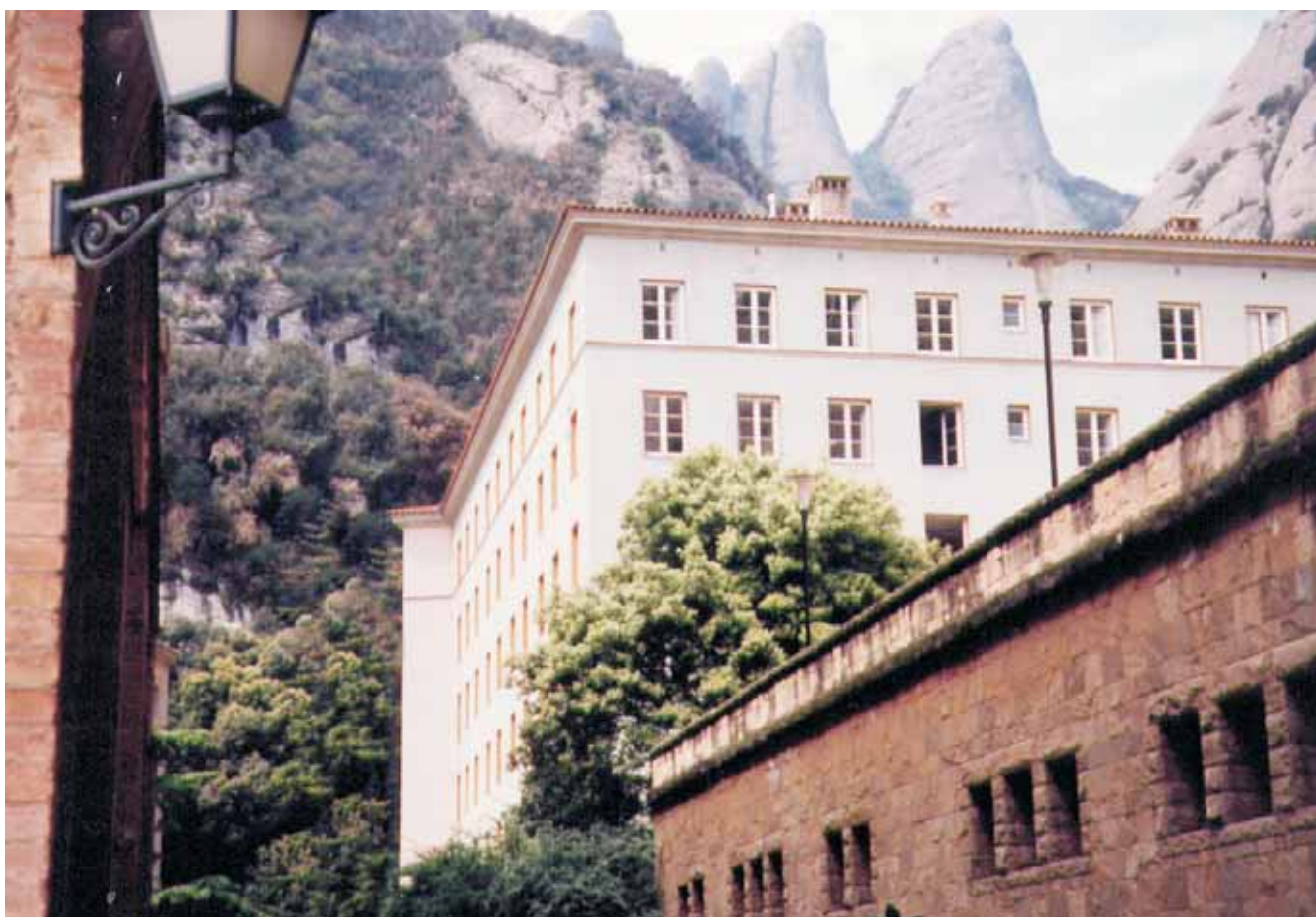
CONSTRUCCIONS COTS I CLARET

TLF 938 734 404

E-MAIL cotsiclaret@cotsiclaret.com

FAX 938 735 905

WEB www.cotsiclaret.com



**OBRA: ADECUACIÓN ESTRUCTURAL Y FUNCIONAL
DERRIBO Y CONSOLIDACIÓN EDIFICIO ABAT MARCET**

Promotor: Generalitat de Catalunya

Dirección: Sr. Robert Brufau Niubó

Superficie construida: 4.000 m²

Ubicación: ABADIA DE MONTSERRAT



ISO 9001
Qualitat
1999



ISO 14001
Medi Ambient
2004



OHSAS 18001
Seguretat i Salut
2006

CONSTRUCCIONS COTS I CLARET

TLF 938 734 404

E-MAIL cotsiclaret@cotsiclaret.com

FAX 938 735 905

WEB www.cotsiclaret.com

COTS I CLARET

Sant Fruitós, 4
08242 Manresa

TLF 938 734 404

E-MAIL cotsiclaret@cotsiclaret.com
WEB www.cotsiclaret.com