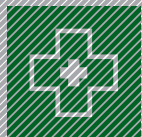
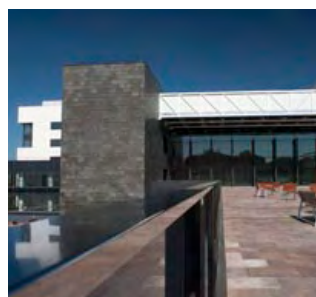


# EQUIPAMENTS SÒCIO- SANITARIS

SELECCIÓ  
D'OBRES



COTS i CLARET



## OBRA: REFORMA I AMPLIACIÓ DE L'HOSPITAL SANT JOAN DE DÉU DE MANRESA

**Promotor:** Althaia Xarxa Assistencial de Manresa, Fundació Privada

**Direcció:** Sr. Jaume Espinal i Farré i Sr. Ferran de los Santos

**Superfície construïda:** 21.181 m<sup>2</sup>

**Ubicació:** MANRESA



ISO 9001  
Qualitat  
1999



ISO 14001  
Medi Ambient  
2004



OHSAS 18001  
Seguretat i Salut  
2006

**CONSTRUCCIONS COTS I CLARET**

TLF 938 734 404  
FAX 938 735 905

E-MAIL [cotsiclaret@cotsiclaret.com](mailto:cotsiclaret@cotsiclaret.com)  
WEB [www.cotsiclaret.com](http://www.cotsiclaret.com)

 **COTS I CLARET**



## OBRA: 2A FASE DE LES OBRES DE REMODELACIÓ I AMPLIACIÓ DE L'HOSPITAL SANT JOAN DE DÉU

**Promotor:** Althaia Xarxa Assistencial Universitària de Manresa, Fundació Privada

**Direcció:** Estudi PSP Arquitectura SCP

Sr. Jaume Espinal i Farré

Sr. Joan Ribera i Mestres

**Superfície construïda:** 30.620 M2

**Superfície urbanitzada:** 12.961 M2

**Ubicació:** MANRESA

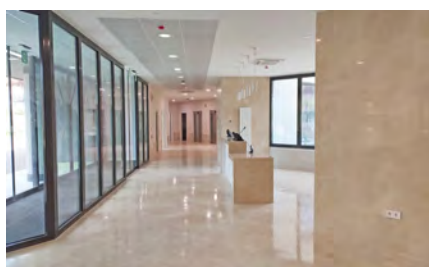
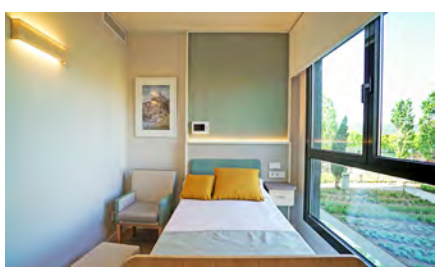


## OBRA: AMPLIACIÓ I REFORMA DEL BLOC QUIRÚRGIC DE L'HOSPITAL RESIDÈNCIA SANT CAMIL

**Promotor:** Consorci Sanitari de l'Alt Penedès Garraf

**Direcció:** CASA Solo Arquitectos, SLP

**Ubicació:** SANT PERE DE RIBES



## OBRA: CONSTRUCCIÓ DE RESIDÈNCIA ASSISTIDA DE 171 HABITACIONS

**Promotor:** Metrovacesa, S.A

**Direcció:** Batlle i Roig Arquitectura, S.L.P

**Superfície de restauració:** 9.966,30 m<sup>2</sup>

**Ubicació:** C/ Concòrdia - MANRESA



## OBRA: CONSTRUCCIÓ DE LA NOVA RESIDÈNCIA I CENTRE DE DIA A LA FÀBRICA VELLA

**Promotor:** Ajuntament de Sallent  
**Direcció:** Feu i Godoy Arquitectes, S.L.P  
**Superfície construïda:** 5.420,60 m<sup>2</sup>  
**Ubicació:** SALLENT



## **OBRA: OBRES DEL NOU ACCÉS AMBULATORI I REFORMA DE LA PLANTA SOTERRANI -2 PER A CONSULTES EXTERNES DE L'ÀREA MATERNOINFANTIL DE L'HOSPITAL VALL D'HEBRON**

**Promotor:** Servei Català de la Salut - Infraestructures de la Generalitat de Catalunya, SAU

**Direcció:** Sr. Carlos Durán Bellas  
Sr. Humbert Costas Tordera

**Superfície construïda:** 1.702,80 m<sup>2</sup>

**Superfície urbanitzada:** 1.200 m<sup>2</sup>

**Ubicació:** BARCELONA



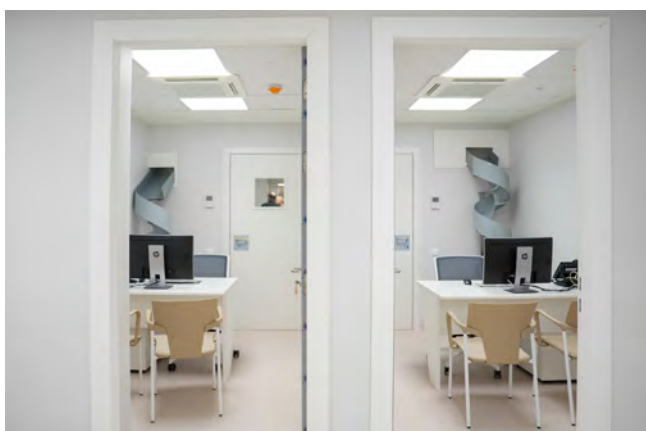
## **OBRA: EXECUCIÓ DE LA NOVA CENTRAL D'INSTAL·LACIONS DE L'HOSPITAL-RESIDÈNCIA SANT CAMIL**

**Promotor:** Consorci Sanitari de l'Alt Penedès Garraf

**Direcció:** Casa Solo Arquitectes, S.L.P

**Superfície construïda:** 170,67 m<sup>2</sup>

**Ubicació:** SANT PERE DE RIBES



## **OBRA: REMODELACIÓ PARCIAL DE LA P-1 AMB DESTÍ A FARMÀCIA, VESTIDORS I ALTRES DEPENDÈNCIES DE L'HOSPITAL SANT JOAN DE DÉU**

**Promotor:** Althaia Xarxa Assistencial Universitària, Fundació Privada

**Direcció:** Sr. Jaume Espinal i Farré

**Superfície construïda:** 2.366,88 m<sup>2</sup>

**Ubicació:** MANRESA



## OBRA: CONSTRUCCIÓ DE L'HOSPITAL DEPARTAMENTAL DE GONAÏVES

**Promotor:** UNOPS - United Nations Office for Project Services

**Direcció:** Aedifica + SNC Lavalin

**Superfície construïda:** 9.354 m<sup>2</sup>

**Ubicació:** GONAÏVES - HAITÍ



ISO 9001  
Qualitat  
1999



ISO 14001  
Medi Ambient  
2004



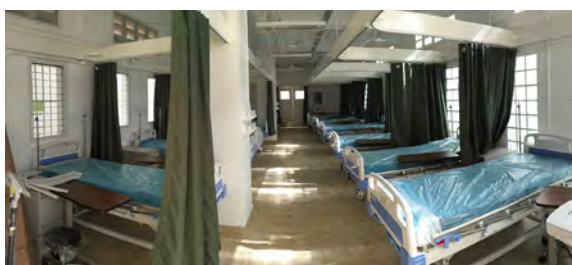
OHSAS 18001  
Seguretat i Salut  
2006

**CONSTRUCCIONS COTS I CLARET**

**TLF** 938 734 404  
**FAX** 938 735 905

**E-MAIL** [cotsiclaret@cotsiclaret.com](mailto:cotsiclaret@cotsiclaret.com)  
**WEB** [www.cotsiclaret.com](http://www.cotsiclaret.com)

 **COTS i CLARET**



## OBRA: RECONSTRUCCIÓ DE L'HOSPITAL SANT MICHEL DE JACMEL

**Promotor:** Canadian Red Cross Society

**Direcció:** Aedifica + Yamashita / Yachiyo

**Superfície construïda:** 4.389,26 m<sup>2</sup>

**Ubicació:** JACMEL - HAITÍ



ISO 9001  
Qualitat  
1999



ISO 14001  
Medi Ambient  
2004



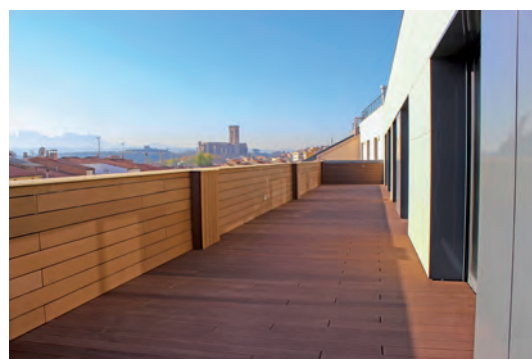
OHSAS 18001  
Seguretat i Salut  
2006

**CONSTRUCCIONS COTS I CLARET**

TLF 938 734 404  
FAX 938 735 905

E-MAIL [cotsiclaret@cotsiclaret.com](mailto:cotsiclaret@cotsiclaret.com)  
WEB [www.cotsiclaret.com](http://www.cotsiclaret.com)

 **COTS I CLARET**



## OBRA: AMPLIACIÓ DE LA RESIDÈNCIA SANT ANDREU

**Promotor:** Fundació Sociosanitària de Manresa

**Direcció:** Sr. Jaume Espinal Farré / Sra. Alicia Vila Soler

**Superfície construïda:** 3.139,35 M2

**Ubicació:** MANRESA



## **OBRA: REFORMA DE BLOC QUIRÚRGIC PER LA CONSTRUCCIÓ D'UN QUIRÒFAN (LOT 1) I REFORMA DE LA SALA D'INCLUSIÓ (LOT 2) DE L'HOSPITAL DE MATARÓ**

**Promotor:** Consorci Sanitari del Maresme

**Direcció:** Lot 1: Sr. Mario Corea i Aiello

Lot 2: Ingenieria Integral y Técnica Aplicada, S.L.P

**Ubicació:** MATARÓ



## OBRA: REFORMA INTERIOR DE L'HOSPITAL DE DIA POLIVALENT DE PEDIATRIA A L'HOSPITAL VALL D'HEBRON DE BARCELONA

**Promotor:** Fundació Barcelona per a les Immunodeficiències Primàries a Pediatria

**Direcció:** Sra. Immaculada Ribas i Folguera

**Superfície construïda:** 442,00 m<sup>2</sup>

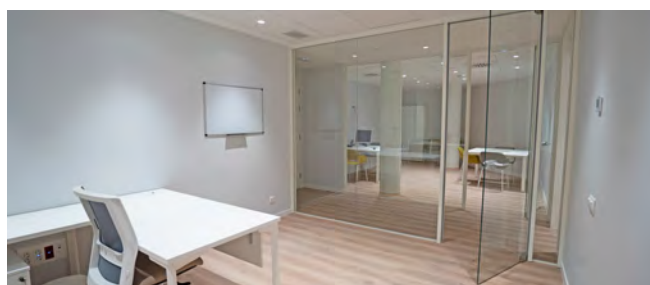
**Ubicació:** BARCELONA

**COTS I CLARET**

**TLF** 938 734 404 **E-MAIL** [cotsiclalet@cotsiclalet.com](mailto:cotsiclalet@cotsiclalet.com)

**WEB** [www.cotsiclalet.com](http://www.cotsiclalet.com)

**COTS I CLARET**



## OBRA: REMODELACIÓ DEL VESTÍBUL DE LA PLANTA P-1 ÀREA D'EXTRACCIONS DE L'HOSPITAL SANT JOAN DE DÉU

**Promotor:** Althaia Xarxa Assistencial Universitària

**Direcció:** Sr. Jaume Espinal i Farré  
Sr. Joan Ribera i Mestres

**Superfície de restauració:** 817,33 m<sup>2</sup>

**Ubicació:** MANRESA



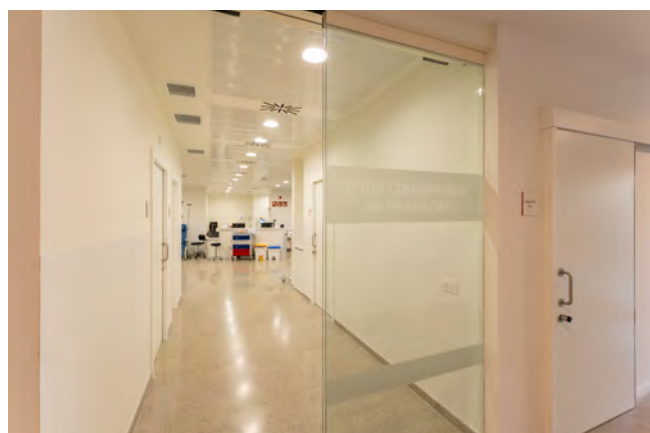
## OBRA: REFORMA DEL SERVEI D'URGÈNCIES A L'HOSPITAL - RESIDÈNCIA SANT CAMIL

**Promotor:** Consorci Sanitari del Garraf

**Direcció:** Casa Solo Arquitectes, S.L.P

**Superfície de restauració:** 778,00 m2

**Ubicació:** SANT PERE DE RIBES



## **OBRA: OBRA CIVIL I INSTAL·LACIONS BÀSIQUES DE LA UNITAT COMUNITÀRIA DE FRAGILITAT (LOT 1) I DE 3 CONSULTORIS MÈDICS (LOT 2) DE L'HOSPITAL EVANGÈLIC**

**Promotor:** Fundació privada Hospital Evangèlic

**Direcció:** Sr. Patricio Martínez Albà  
Sr. Maximià Torruella Castel  
Sr. Luis Miguel Gotor Navarra  
Sra. Joana Cornudella Albà

**Superfície construïda:** 233 m<sup>2</sup>

**Ubicació:** BARCELONA



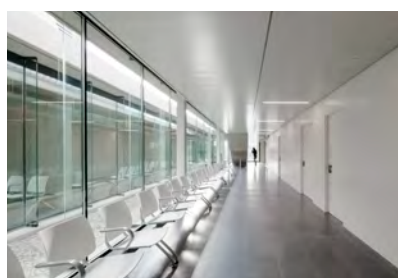
## OBRA: REFORMA DEL SERVEI DE DIGESTIU I DEL SERVEI DE REHABILITACIÓ DE L'HOSPITAL COMARCAL DE L'ALT PENEDEÀS

**Promotor:** Consorci Sanitari de l'Alt Penedès Garraf

**Direcció:** CASA Solo Arquitectos, S.L.P

**Superfície construïda:** 691 m<sup>2</sup>

**Ubicació:** VILAFRANCA DEL PENEDEÀS



## **OBRA: NOVA CONSTRUCCIÓ DEL CENTRE D'ATENCIÓ PRIMÀRIA**

**Promotor:** Servei català de la salut – Infraestructures de la Generalitat de Catalunya

**Direcció:** Sr. Esteve Puigdengolas i Legler

**Superfície construïda:** 1.721,81 m<sup>2</sup>

**Ubicació:** PIERA



ISO 9001  
Système  
de Qualité  
1999



ISO 14001  
Système de  
Management  
Environmentale  
2004



OHSAS 18001  
Management  
de la Santé et  
de la Sécurité  
au Travail 2006

**CONSTRUCCIONS COTS I CLARET**

**TLF** 938 734 404  
**FAX** 938 735 905

**E-MAIL** [cotsiclaret@cotsiclaret.com](mailto:cotsiclaret@cotsiclaret.com)  
**WEB** [www.cotsiclaret.com](http://www.cotsiclaret.com)

 **COTS i CLARET**



**OBRA: CONSTRUCCIÓ DE CENTRE SÒCIO-SANITARI**

**Promotor:** EDICLINIC SOCIETAT IMMOBILIARIA, S.L

**Direcció:** Sr. Jordi Graells i Fontarnau  
Sr. Francesc Padrós i Marqués

**Superfície construïda:** 7.472,15 m2

**Ubicació:** MOLINS DE REI



ISO 9001  
Qualitat  
1999



ISO 14001  
Medi Ambient  
2004



OHSAS 18001  
Seguretat i Salut  
2006

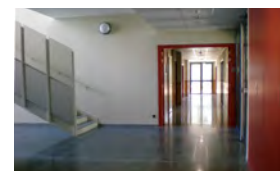
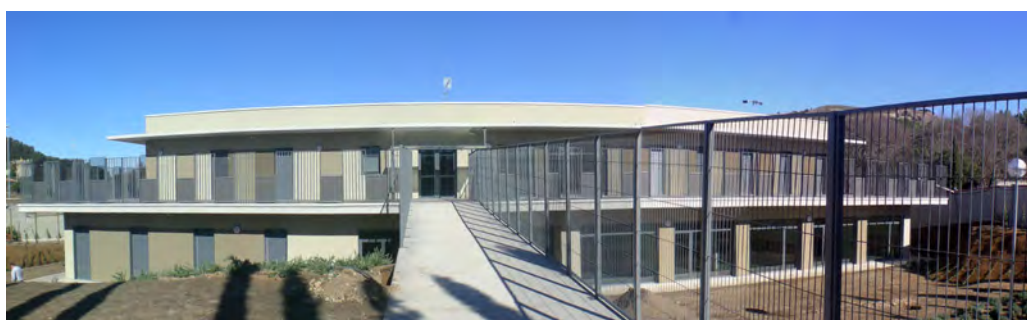
**CONSTRUCCIONS COTS I CLARET**

**TLF** 938 734 404

**E-MAIL** [cotsiclaret@cotsiclaret.com](mailto:cotsiclaret@cotsiclaret.com)

**FAX** 938 735 905

**WEB** [www.cotsiclaret.com](http://www.cotsiclaret.com)



## OBRA: COMTALS II – RESIDÈNCIA PER A PERSONES AMB DISCAPACITAT INTEL·LECTUAL

**Promotor:** Fundació Ampans

**Direcció:** Sarrate & Juanola arquitectura, SCP

**Superfície construïda:** 2.227,92 m<sup>2</sup>

**Ubicació:** MANRESA



ISO 9001  
Qualitat  
1999



ISO 14001  
Medi Ambient  
2004



OHSAS 18001  
Seguretat i Salut  
2006

**CONSTRUCCIONS COTS I CLARET**

**TLF** 938 734 404  
**FAX** 938 735 905

**E-MAIL** [cotsiclaret@cotsiclaret.com](mailto:cotsiclaret@cotsiclaret.com)  
**WEB** [www.cotsiclaret.com](http://www.cotsiclaret.com)

 **COTS I CLARET**



## **OBRA: NOVA CONSTRUCCIÓ DEL CAP**

**Promotor:** Gestió d'Infraestructures, S.A.

**Direcció:** Sr. Joan Arnau i Farrás i Sra. Carme Muñoz i Ramírez

**Superfície construïda:** 1.335,75 m<sup>2</sup>

**Ubicació:** SANT VICENÇ DE CASTELLET



ISO 9001  
Qualitat  
1999



ISO 14001  
Medi Ambient  
2004



OHSAS 18001  
Seguretat i Salut  
2006

**CONSTRUCCIONS COTS I CLARET**

**TLF** 938 734 404  
**FAX** 938 735 905

**E-MAIL** [cotsiclaret@cotsiclaret.com](mailto:cotsiclaret@cotsiclaret.com)  
**WEB** [www.cotsiclaret.com](http://www.cotsiclaret.com)

 **COTS I CLARET**



**OBRA: CONSTRUCCIÓ DE L'ESCOLA "JERONI MORAGUES", AMPLIACIÓ TALLERS OCUPACIONALS, RESIDÈNCIA I CENTRE DE DIA PER DISMINUITS PSÍQUICS PROFUNDS, NOVA CONSTRUCCIÓ DE LA MASIA SANTA MARIA DE COMABELLA COM A OFICINA GENERAL I NOU CENTRE OCUPACIONAL, EN DIFERENTS FASES**

**Promotor:** Ampans

**Direcció:** Sr. Jaume Espinal i Farré

**Superfície construïda:** 8.725 m<sup>2</sup>

**Ubicació:** SANTPEDOR



ISO 9001  
Qualitat  
1999



ISO 14001  
Medi Ambient  
2004



OHSAS 18001  
Seguretat i Salut  
2006

**CONSTRUCCIONS COTS I CLARET**

**TLF** 938 734 404

**E-MAIL** [cotsiclaret@cotsiclaret.com](mailto:cotsiclaret@cotsiclaret.com)

**FAX** 938 735 905

**WEB** [www.cotsiclaret.com](http://www.cotsiclaret.com)

**COTS I CLARET**

Sant Fruitós, 4  
08242 Manresa

TLF 938 734 404

E-MAIL [cotsiclalet@cotsiclalet.com](mailto:cotsiclalet@cotsiclalet.com)  
WEB [www.cotsiclalet.com](http://www.cotsiclalet.com)