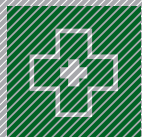
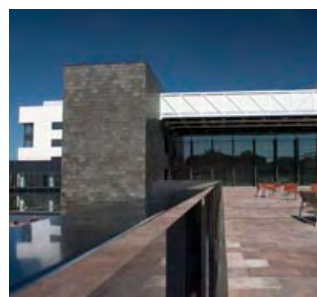


EQUIPAMENTS SÒCIO- SANITARIS

SELECCIÓ
D'OBRES



COTS i CLARET



OBRA: REFORMA I AMPLIACIÓ DE L'HOSPITAL SANT JOAN DE DÉU DE MANRESA

Promotor: Althaia Xarxa Assistencial de Manresa, Fundació Privada

Direcció: Sr. Jaume Espinal i Farré i Sr. Ferran de los Santos

Superfície construïda: 21.181 m²

Ubicació: MANRESA



ISO 9001
Qualitat
1999



ISO 14001
Medi Ambient
2004



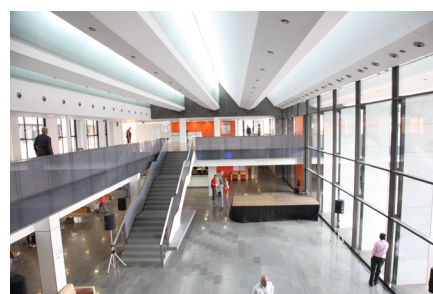
OHSAS 18001
Seguretat i Salut
2006

CONSTRUCCIONS COTS I CLARET

TLF 938 734 404
FAX 938 735 905

E-MAIL cotsiclaret@cotsiclaret.com
WEB www.cotsiclaret.com

 **COTS I CLARET**



OBRA: 2A FASE DE LES OBRES DE REMODELACIÓ I AMPLIACIÓ DE L'HOSPITAL SANT JOAN DE DÉU

Promotor: Althaia Xarxa Assistencial Universitària de Manresa, Fundació Privada

Direcció: Estudi PSP Arquitectura SCP

Sr. Jaume Espinal i Farré

Sr. Joan Ribera i Mestres

Superfície construïda: 30.620 M2

Superfície urbanitzada: 12.961 M2

Ubicació: MANRESA

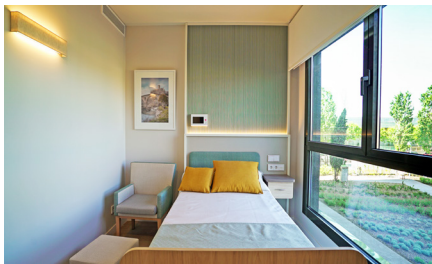


OBRA: AMPLIACIÓ I REFORMA DEL BLOC QUIRÚRGIC DE L'HOSPITAL RESIDÈNCIA SANT CAMIL

Promotor: Consorci Sanitari de l'Alt Penedès Garraf

Direcció: CASA Solo Arquitectos, SLP

Ubicació: SANT PERE DE RIBES



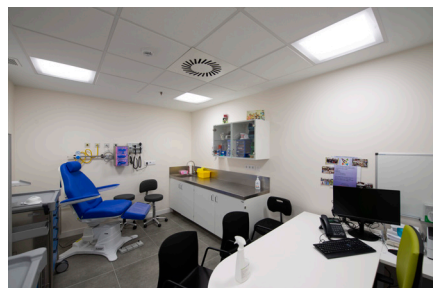
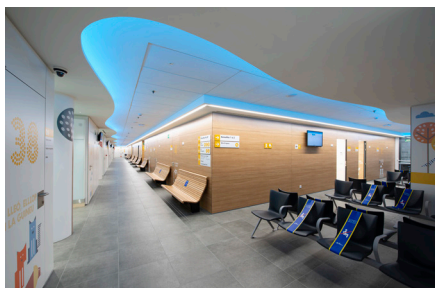
OBRA: CONSTRUCCIÓ DE RESIDÈNCIA ASSISTIDA DE 171 HABITACIONS

Promotor: Metrovacesa, S.A

Direcció: Batlle i Roig Arquitectura, S.L.P

Superfície de restauració: 9.966,30 m²

Ubicació: C/ Concòrdia - MANRESA



OBRA: OBRES DEL NOU ACCÉS AMBULATORI I REFORMA DE LA PLANTA SOTERRANI -2 PER A CONSULTES EXTERNES DE L'ÀREA MATERNOINFANTIL DE L'HOSPITAL VALL D'HEBRON

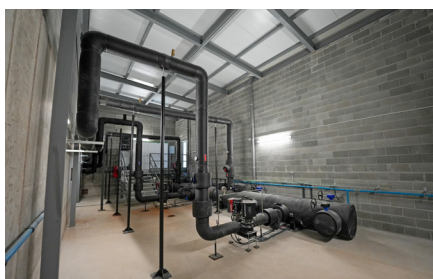
Promotor: Servei Català de la Salut - Infraestructures de la Generalitat de Catalunya, SAU

Direcció: Sr. Carlos Durán Bellas
Sr. Humbert Costas Tordera

Superfície construïda: 1.702,80 m²

Superfície urbanitzada: 1.200 m²

Ubicació: BARCELONA



OBRA: EXECUCIÓ DE LA NOVA CENTRAL D'INSTAL·LACIONS DE L'HOSPITAL-RESIDÈNCIA SANT CAMIL

Promotor: Consorci Sanitari de l'Alt Penedès Garraf

Direcció: Casa Solo Arquitectes, S.L.P

Superfície construïda: 170,67 m²

Ubicació: SANT PERE DE RIBES



OBRA: CONSTRUCCIÓ DE L'HOSPITAL DEPARTAMENTAL DE GONAÏVES

Promotor: UNOPS - United Nations Office for Project Services

Direcció: Aedifica + SNC Lavalin

Superfície construïda: 9.354 m²

Ubicació: GONAÏVES - HAITÍ



ISO 9001
Qualitat
1999



ISO 14001
Medi Ambient
2004



OHSAS 18001
Seguretat i Salut
2006

CONSTRUCCIONS COTS I CLARET

TLF 938 734 404
FAX 938 735 905

E-MAIL cotsiclaret@cotsiclaret.com
WEB www.cotsiclaret.com



OBRA: RECONSTRUCCIÓ DE L'HOSPITAL SANT MICHEL DE JACMEL

Promotor: Canadian Red Cross Society

Direcció: Aedifica + Yamashita / Yachiyo

Superfície construïda: 4.389,26 m²

Ubicació: JACMEL - HAITÍ



ISO 9001
Qualitat
1999



ISO 14001
Medi Ambient
2004



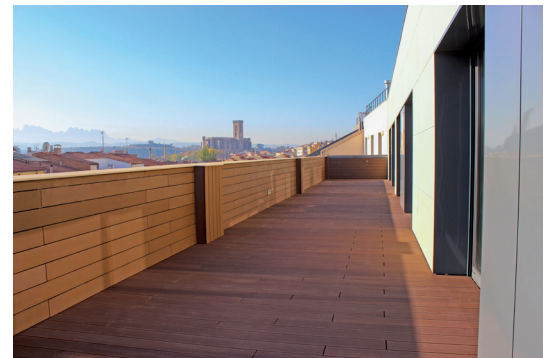
OHSAS 18001
Seguretat i Salut
2006

CONSTRUCCIONS COTS I CLARET

TLF 938 734 404
FAX 938 735 905

E-MAIL cotsiclaret@cotsiclaret.com
WEB www.cotsiclaret.com

 COTS I CLARET



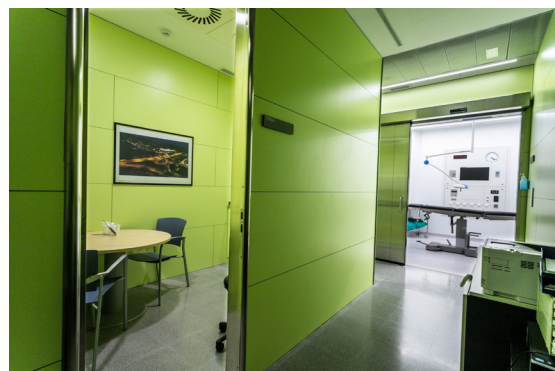
OBRA: AMPLIACIÓ DE LA RESIDÈNCIA SANT ANDREU

Promotor: Fundació Sociosanitària de Manresa

Direcció: Sr. Jaume Espinal Farré / Sra. Àlicia Vila Soler

Superfície construïda: 3.139,35 M2

Ubicació: MANRESA



OBRA: REFORMA DE BLOC QUIRÚRGIC PER LA CONSTRUCCIÓ D'UN QUIRÒFAN (LOT 1) I REFORMA DE LA SALA D'INCLUSIÓ (LOT 2) DE L'HOSPITAL DE MATARÓ

Promotor: Consorci Sanitari del Maresme

Direcció: Lot 1: Sr. Mario Corea i Aiello

Lot 2: Ingenieria Integral y Técnica Aplicada, S.L.P

Ubicació: MATARÓ



OBRA: REFORMA INTERIOR DE L'HOSPITAL DE DIA POLIVALENT DE PEDIATRIA A L'HOSPITAL VALL D'HEBRON DE BARCELONA

Promotor: Fundació Barcelona per a les Immunodeficiències Primàries a Pediatria

Direcció: Sra. Immaculada Ribas i Folguera

Superfície construïda: 442,00 m²

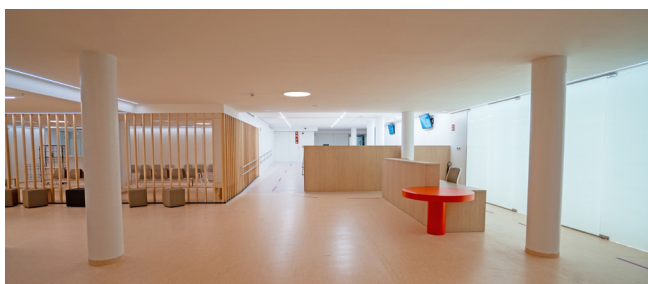
Ubicació: BARCELONA

COTS I CLARET

TLF 938 734 404 **E-MAIL** cotsiclaret@cotsiclaret.com

WEB www.cotsiclaret.com

COTS I CLARET



OBRA: REMODELACIÓ DEL VESTÍBUL DE LA PLANTA P-1 ÀREA D'EXTRACCIONS DE L'HOSPITAL SANT JOAN DE DÉU

Promotor: Althaia Xarxa Assistencial Universitària

Direcció: Sr. Jaume Espinal i Farré
Sr. Joan Ribera i Mestres

Superfície de restauració: 817,33 m²

Ubicació: MANRESA



OBRA: REFORMA DEL SERVEI D'URGÈNCIES A L'HOSPITAL - RESIDÈNCIA SANT CAMIL

Promotor: Consorci Sanitari del Garraf

Direcció: Casa Solo Arquitectes, S.L.P

Superfície de restauració: 778,00 m2

Ubicació: SANT PERE DE RIBES



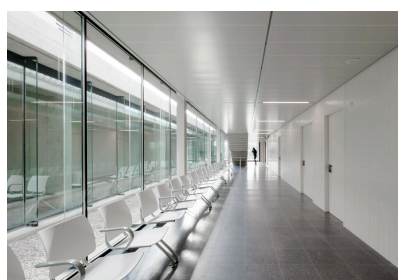
OBRA: REFORMA DEL SERVEI DE DIGESTIU I DEL SERVEI DE REHABILITACIÓ DE L'HOSPITAL COMARCAL DE L'ALT Penedès

Promotor: Consorci Sanitari de l'Alt Penedès Garraf

Direcció: CASA Solo Arquitectos, S.L.P

Superfície construïda: 691 m²

Ubicació: VILAFRANCA DEL PENEDÈS



OBRA: NOVA CONSTRUCCIÓ DEL CENTRE D'ATENCIÓ PRIMÀRIA

Promotor: Servei català de la salut – Infraestructures de la Generalitat de Catalunya

Direcció: Sr. Esteve Puigdemoglas i Legler

Superfície construïda: 1.721,81 m²

Ubicació: PIERA



ISO 9001
Système
de Qualité
1999



ISO 14001
Système de
Management
Environmental
2004



OHSAS 18001
Management
de la Santé et
de la Sécurité
au Travail 2006

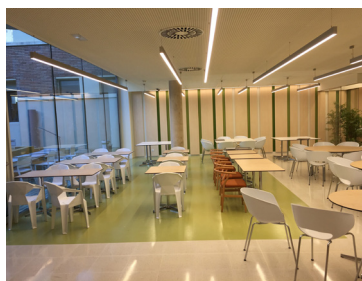
CONSTRUCCIONS COTS I CLARET

TLF 938 734 404
FAX 938 735 905

E-MAIL cotsiclaret@cotsiclaret.com
WEB www.cotsiclaret.com



COTS I CLARET



OBRA: NOU MENJADOR DE PERSONAL DE L'HOSPITAL SANT JOAN DE DÉU

Promotor: Hospital Sant Joan de Déu de Barcelona

Direcció: Despatx Llogueras Clotet Arquitectes (Sr. Joan Llogueras i Sra. Rosa Clotet)

Superfície construïda: 1.300 m²

Ubicació: ESPLUGUES DE LLOBREGAT



OBRA: CONSTRUCCIÓ DE CENTRE SÒCIO-SANITARI

Promotor: EDICLINIC SOCIETAT IMMOBILIARIA, S.L

Direcció: Sr. Jordi Graells i Fontarnau
Sr. Francesc Padrós i Marqués

Superfície construïda: 7.472,15 m²

Ubicació: MOLINS DE REI



ISO 9001
Qualitat
1999



ISO 14001
Medi Ambient
2004



OHSAS 18001
Seguretat i Salut
2006

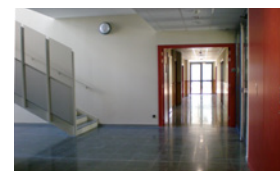
CONSTRUCCIONS COTS I CLARET

TLF 938 734 404

E-MAIL cotsiclaret@cotsiclaret.com

FAX 938 735 905

WEB www.cotsiclaret.com



OBRA: COMTALS II – RESIDÈNCIA PER A PERSONES AMB DISCAPACITAT INTEL·LECTUAL

Promotor: Fundació Ampans

Direcció: Sarrate & Juanola arquitectura, SCP

Superfície construïda: 2.227,92 m²

Ubicació: MANRESA



ISO 9001
Qualitat
1999



ISO 14001
Medi Ambient
2004



OHSAS 18001
Seguretat i Salut
2006

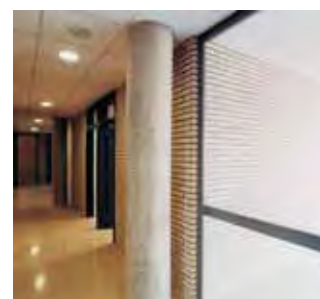
CONSTRUCCIONS COTS I CLARET

TLF 938 734 404
FAX 938 735 905

E-MAIL cotsiclaret@cotsiclaret.com
WEB www.cotsiclaret.com



COTS I CLARET



**OBRA: CONSTRUCCIÓ D'HABITATGES TUTELATS PER A GENT GRAN,
HOTEL D'ENTITATS I OBS**

Promotor: Generalitat de Catalunya
Gestió d'Infraestructures, S.A

Direcció: Sr. Pere Santamaria

Superfície construïda: 1.968,68 m²

Ubicació: MANRESA



ISO 9001
Qualitat
1999



ISO 14001
Medi Ambient
2004



OHSAS 18001
Seguretat i Salut
2006

CONSTRUCCIONS COTS I CLARET

TLF 938 734 404

E-MAIL cotsiclaret@cotsiclaret.com

FAX 938 735 905

WEB www.cotsiclaret.com



OBRA: NOVA CONSTRUCCIÓ DEL CAP

Promotor: Gestió d'Infraestructures, S.A.

Direcció: Sr. Joan Arnau i Farrás i Sra. Carme Muñoz i Ramírez

Superfície construïda: 1.335,75 m²

Ubicació: SANT VICENÇ DE CASTELLET



ISO 9001
Qualitat
1999



ISO 14001
Medi Ambient
2004



OHSAS 18001
Seguretat i Salut
2006

CONSTRUCCIONS COTS I CLARET

TLF 938 734 404
FAX 938 735 905

E-MAIL cotsiclaret@cotsiclaret.com
WEB www.cotsiclaret.com

 **COTS I CLARET**



**OBRA: REFORMA I AMPLIACIÓ DE L'EDIFICI DE LA RESIDÈNCIA,
PER A ADEQUACIÓ I CREACIÓ DE NOVES PLACES ASSISTIDES SOCIOSANITÀRIES**

Promotor: INSTITUCIÓ BENÈFICA AMICS DELS AVIS

Direcció: Sr. Joan Escalè i Estrada
Sr. Lluís Piqué i Sancho

Superfície construïda: 2.101,21 m²

Ubicació: NAVARCLES



ISO 9001
Qualitat
1999



ISO 14001
Medi Ambient
2004



OHSAS 18001
Seguretat i Salut
2006

CONSTRUCCIONS COTS I CLARET

TLF 938 734 404

E-MAIL cotsiclaret@cotsiclaret.com

FAX 938 735 905

WEB www.cotsiclaret.com



COTS I CLARET



OBRA: CONSTRUCCIÓ DE L'ESCOLA "JERONI MORAGUES", AMPLIACIÓ TALLERS OCUPACIONALS, RESIDÈNCIA I CENTRE DE DIA PER DISMINUITS PSÍQUICS PROFUNDS, NOVA CONSTRUCCIÓ DE LA MASIA SANTA MARIA DE COMABELLA COM A OFICINA GENERAL I NOU CENTRE OCUPACIONAL, EN DIFERENTS FASES

Promotor: Ampans

Direcció: Sr. Jaume Espinal i Farré

Superfície construïda: 8.725 m²

Ubicació: SANTPEDOR



ISO 9001
Qualitat
1999



ISO 14001
Medi Ambient
2004



OHSAS 18001
Seguretat i Salut
2006

CONSTRUCCIONS COTS I CLARET

TLF 938 734 404

E-MAIL cotsiclaret@cotsiclaret.com

FAX 938 735 905

WEB www.cotsiclaret.com

COTS I CLARET

Sant Fruitós, 4
08242 Manresa

TLF 938 734 404

E-MAIL cotsiclaret@cotsiclaret.com
WEB www.cotsiclaret.com