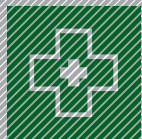


EQUIPAMIENTOS SOCIO- SANITARIOS

SELECCIÓN
DE OBRAS





OBRA: REFORMA Y AMPLIACIÓN DEL HOSPITAL SANT JOAN DE DÉU DE MANRESA

Promotor: Althaia Xarxa Assistencial de Manresa, Fundació Privada

Dirección: Sr. Jaume Espinal Farré y Sr. Ferran de los Santos

Superficie construida: 21.181 m²

Ubicación: MANRESA



ISO 9001
Qualitat
1999



ISO 14001
Medi Ambient
2004



OHSAS 18001
Seguretat i Salut
2006

CONSTRUCCIONS COTS I CLARET

TLF 938 734 404

E-MAIL cotsiclaret@cotsiclaret.com

FAX 938 735 905

WEB www.cotsiclaret.com





OBRA: 2ª FASE DE LAS OBRAS DE REMODELACIÓN Y AMPLIACIÓN DEL HOSPITAL SANT JOAN DE DÉU

Promotor: Althaia Xarxa Assistencial Universitària de Manresa, Fundació Privada

Dirección: Estudi PSP Arquitectura SCP

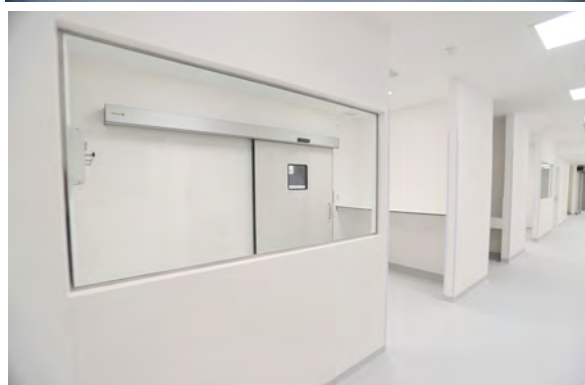
Sr. Jaume Espinal Farré

Sr. Joan Ribera Mestres

Superficie construida: 30.620 M2

Superficie urbanizada: 12.961 M2

Ubicación: MANRESA



OBRA: AMPLIACIÓN Y REFORMA DEL BLOQUE QUIRÚRGICO DEL HOSPITAL RESIDENCIA SANT CAMIL

Promotor: Consorci Sanitari de l'Alt Penedès Garraf

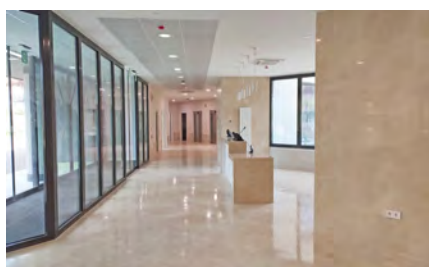
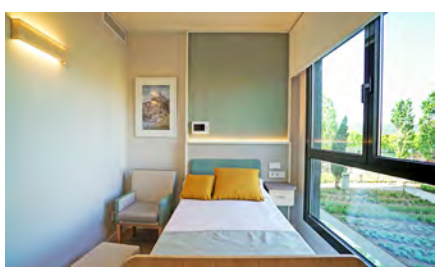
Dirección: CASA Solo Arquitectos, SLP

Ubicación: SANT PERE DE RIBES

COTS I CLARET

TLF 938 734 404 **E-MAIL** cotsiclalet@cotsiclalet.com

WEB www.cotsiclalet.com



OBRA: CONSTRUCCIÓN DE RESIDENCIA ASISTIDA DE 171 HABITACIONES

Promotor: Metrovacesa, S.A

Dirección: Batlle i Roig Arquitectura, S.L.P

Superficie de restauración: 9.966,30 m²

Ubicación: C/ Concòrdia - MANRESA



OBRA: CONSTRUCCIÓN DE LA NUEVA RESIDENCIA Y CENTRO DE DÍA EN “LA FÀBRICA VELLA”

Promotor: Ayuntamiento de Sallent

Dirección: Feu i Godoy Arquitectes, S.L.P

Superficie construida: 5.420,60 m²

Ubicación: SALLENT



OBRA: NUEVO ACCESO AL AMBULATORIO Y REFORMA DE LA PLANTA SÓTANO -2 PARA CONSULTAS EXTERNAS EN EL ÁREA MATERNOINFANTIL DEL HOSPITAL VALL D'HEBRÓN

Promotor: Servei Català de la Salut - Infraestructures de la Generalitat de Catalunya, SAU

Dirección: Sr. Carlos Durán Bellas
Sr. Humbert Costas Tordera

Superficie construida: 1.702,80 m²

Superficie urbanizada: 1.200 m²

Ubicación: BARCELONA



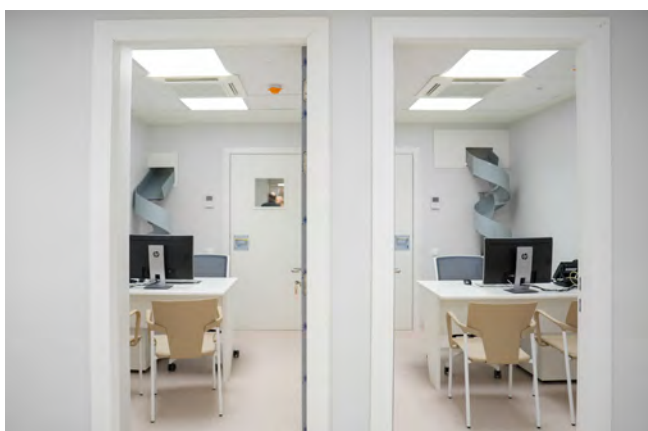
OBRA: EJECUCIÓN DE LA NUEVA CENTRAL DE INSTALACIONES DEL HOSPITAL- RESIDENCIA SANT CAMIL

Promotor: Consorci Sanitari de l'Alt Penedès Garraf

Dirección: Casa Solo Arquitectes, S.L.P

Superficie construida: 170,67 m²

Ubicación: SANT PERE DE RIBES



OBRA: REMODELACIÓN PARCIAL DE LA P-1 CON DESTINO EN FARMACIA, VESTUARIOS Y OTRAS DEPENDENCIAS DEL HOSPITAL SANT JOAN DE DÉU

Promotor: Althaia Xarxa Assistencial Universitària, Fundació Privada

Dirección: Sr. Jaume Espinal Farré

Superficie construida: 2.366,88 m²

Ubicación: MANRESA



OBRA: CONSTRUCCIÓN DEL HOSPITAL DEPARTAMENTAL DE GONAÏVES

Promotor: UNOPS - United Nations Office for Project Services

Dirección: Aedifica + SNC Lavalin

Superficie construida: 9.354 m²

Ubicación: GONAÏVES - HAITÍ



ISO 9001
Calidad
1999



ISO 14001
Medio Ambiente
2004



OHSAS 18001
Seguridad y Salud
2006

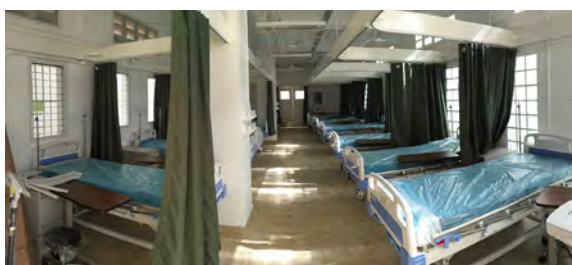
CONSTRUCCIONS COTS I CLARET

TLF 938 734 404

E-MAIL cotsiclaret@cotsiclaret.com

FAX 938 735 905

WEB www.cotsiclaret.com



OBRA: RECONSTRUCCIÓN DEL HOSPITAL SANT MICHEL DE JACMEL

Promotor: Canadian Red Cross Society

Dirección: Aedifica + Yamashita / Yachiyo

Superficie construida: 4.389,26 m²

Ubicación: JACMEL - HAITÍ



ISO 9001
Calidad
1999



ISO 14001
Medio Ambiente
2004



OHSAS 18001
Seguridad y Salud
2006

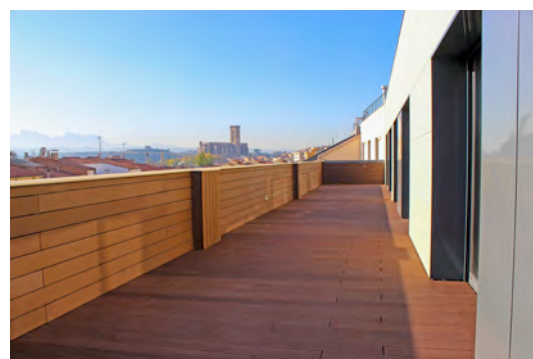
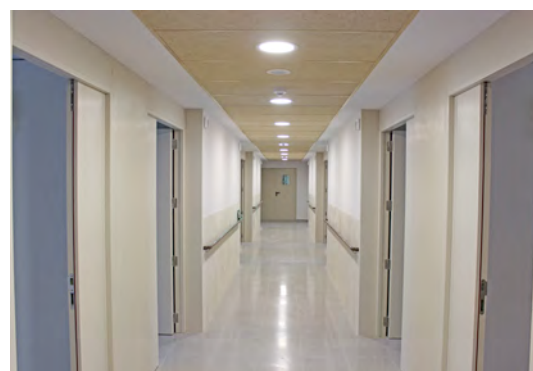
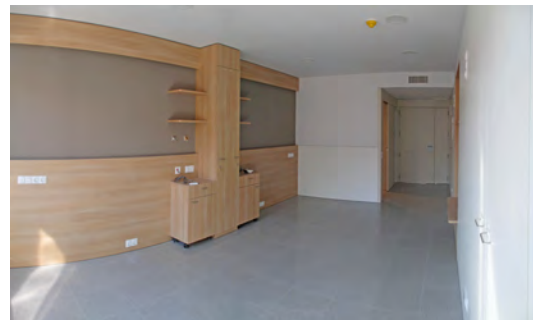
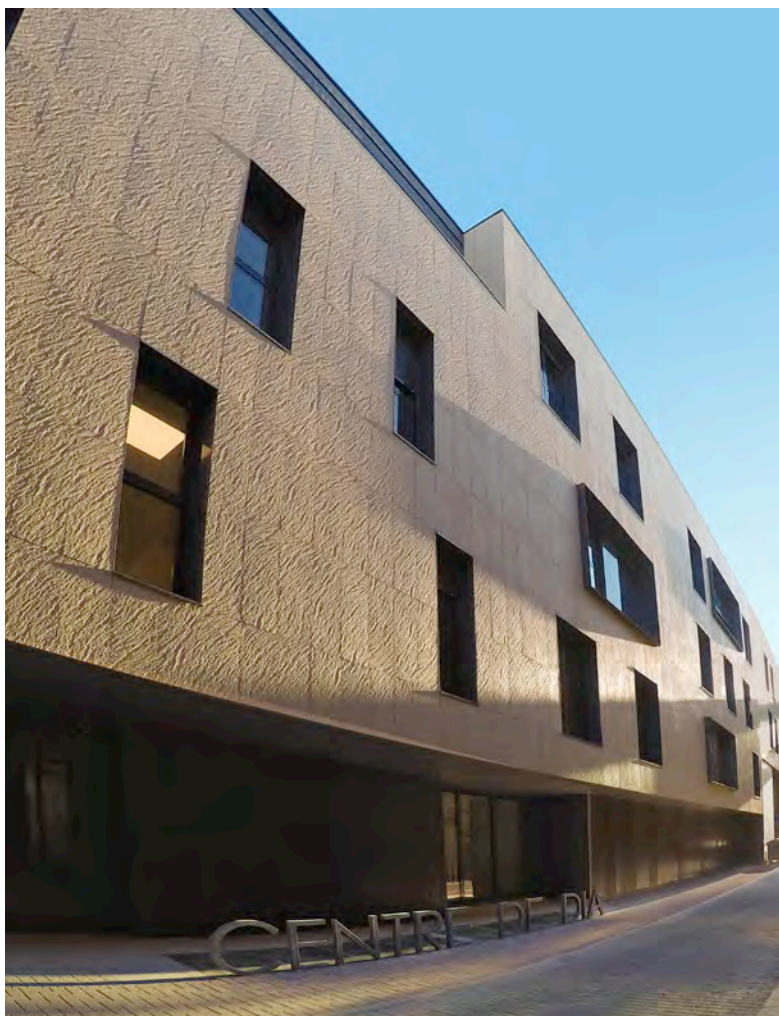
CONSTRUCCIONS COTS I CLARET

TLF 938 734 404
FAX 938 735 905

E-MAIL cotsiclaret@cotsiclaret.com
WEB www.cotsiclaret.com



COTS i CLARET



OBRA: AMPLIACIÓN DE LA RESIDENCIA SANT ANDREU

Promotor: Fundació Sociosanitària de Manresa

Dirección: Sr. Jaume Espinal Farré / Sra. Alícia Vila Soler

Superficie construida: 3.139,35 M2

Ubicación: MANRESA



OBRA: REFORMA DEL BLOQUE QUIRÚRGICO PARA LA CONSTRUCCIÓN DE UN QUIRÓFANO (LOTE 1) Y REFORMA DE LA SALA DE INCLUSIÓN (LOTE 2) DEL HOSPITAL DE MATARÓ

Promotor: Consorcio Sanitario del Maresme

Dirección: Lote 1: Sr. Mario Corea Aiello

Lote 2: Ingeniería Integral y Técnica Aplicada, S.L.P

Ubicación: MATARÓ



OBRA: REFORMA INTERIOR DEL HOSPITAL DE DIA POLIVALENTE DE PEDIATRIA EN EL HOSPITAL VALL D'HEBRON DE BARCELONA

Promotor: Fundació Barcelona per a les Immunodeficiències Primàries a Pediatria

Direcció: Sra. Immaculada Ribas Folguera

Superfície construïda: 442,00 m²

Ubicació: BARCELONA



OBRA: REMODELACIÓN DEL VESTÍBULO DE LA PLANTA P-1 ÁREA DE EXTRACCIONES DEL HOSPITAL SANT JOAN DE DÉU

Promotor: Althaia Xarxa Assistencial Universitària

Dirección: Sr. Jaume Espinal Farré

Sr. Joan Ribera Mestres

Superficie de restauración: 817,33 m²

Ubicación: MANRESA



OBRA: REFORMA DEL SERVICIO DE URGENCIAS EN EL HOSPITAL - RESIDENCIA SANT CAMIL

Promotor: Consorci Sanitari del Garraf

Dirección: Casa Solo Arquitectes, S.L.P

Superficie de restauración: 778,00 m²

Ubicación: SANT PERE DE RIBES



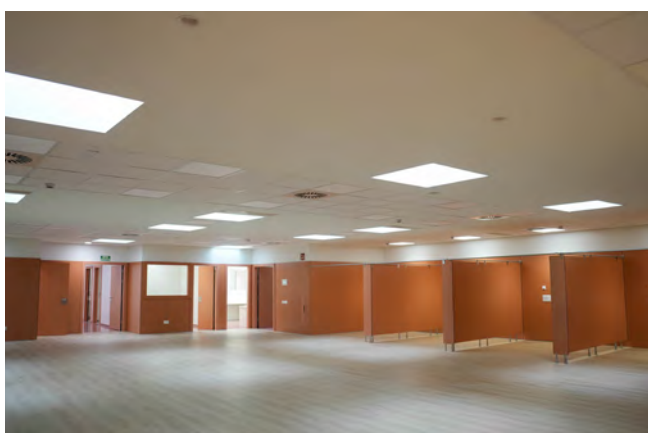
OBRA: OBRAS CIVILES E INSTALACIONES BÁSICAS DE LA UNIDAD COMUNITARIA DE FRAGILIDAD (LOTE 1) Y 3 CONSULTAS MÉDICAS (LOTE 2) DEL HOSPITAL EVANGÈLIC

Promotor: Fundació privada Hospital Evangèlic

Direcció: Sr. Patricio Martínez Albà
Sr. Maximà Torruella Castel
Sr. Luis Miguel Gotor Navarra
Sra. Joana Cornudella Albà

Superfície construïda: 233 m²

Ubicació: BARCELONA



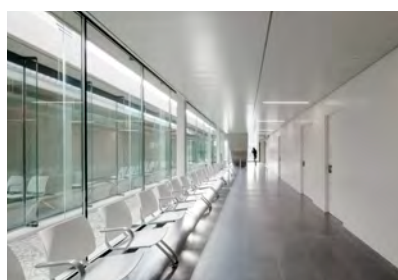
OBRA: REFORMA DEL SERVICIO DE DIGESTIVO Y DEL SERVICIO DE REHABILITACIÓN DEL HOSPITAL COMARCAL DEL ALT PENEDÈS

Promotor: Consorci Sanitari de l'Alt Penedès Garraf

Dirección: CASA Solo Arquitectos, SLP

Superficie de restauración: 691 m²

Ubicación: VILAFRANCA DEL PENEDÈS



OBRA: NUEVA CONSTRUCCIÓN DE CENTRO DE ATENCIÓN PRIMARIA

Promotor: Servei català de la salut – Infraestructures de la Generalitat de Catalunya

Dirección: Sr. Esteve Puigdemolas i Legler

Superficie construida: 1.721,81 m²

Ubicación: PIERA



ISO 9001
Calidad
1999



ISO 14001
Medio Ambiente
2004



OHSAS 18001
Seguridad y Salud
2006

CONSTRUCCIONS COTS I CLARET

TLF 938 734 404

E-MAIL cotsiclaret@cotsiclaret.com

FAX 938 735 905

WEB www.cotsiclaret.com



OBRA: CONSTRUCCIÓN DE CENTRO SOCIO-SANITARIO

Promotor: EDICLINIC SOCIETAT IMMOBILIARIA, S.L

Dirección: Sr. Jordi Graells Fontarnau
Sr. Francesc Padrós Marqués

Superficie construida: 7.472,15 m2

Ubicación: MOLINS DE REI



ISO 9001
Qualitat
1999



ISO 14001
Medi Ambient
2004



OHSAS 18001
Seguretat i Salut
2006

CONSTRUCCIONS COTS I CLARET

TLF 938 734 404

E-MAIL cotsiclaret@cotsiclaret.com

FAX 938 735 905

WEB www.cotsiclaret.com



OBRA: COMTALS II – RESIDENCIA PARA PERSONAS CON DISCAPACIDAD INTELECTUAL

Promotor: Fundación Ampans

Dirección: Sarrate & Juanola arquitectura, SCP

Superficie construida: 2.227,92 m²

Ubicación: MANRESA



ISO 9001
Calidad
1999



ISO 14001
Medio Ambiente
2004



OHSAS 18001
Seguridad y Salud
2006

CONSTRUCCIONS COTS I CLARET

TLF 938 734 404
FAX 938 735 905

E-MAIL cotsiclaret@cotsiclaret.com
WEB www.cotsiclaret.com

 **COTS i CLARET**



OBRA: NUEVA CONSTRUCCIÓN DEL CAP

Promotor: Gestió d'Infraestructures, S.A.

Dirección: Sr. Joan Arnau Farrás y Sra. Carme Muñoz Ramírez

Superficie construida: 1.335,75 m²

Ubicación: SANT VICENÇ DE CASTELLET



ISO 9001
Qualitat
1999



ISO 14001
Medi Ambient
2004



OHSAS 18001
Seguretat i Salut
2006

CONSTRUCCIONS COTS I CLARET

TLF 938 734 404
FAX 938 735 905

E-MAIL cotsiclaret@cotsiclaret.com
WEB www.cotsiclaret.com

 **COTS I CLARET**



OBRA: CONSTRUCCIÓN DE LA ESCUELA “JERONI MORAGUES”, AMPLIACIÓN TALLERES OCUPACIONALES, RESIDENCIA Y CENTRO DE DÍA PARA DISMINUIDOS PSÍQUICOS PROFUNDOS, NUEVA CONSTRUCCIÓN DE LA MASÍA SANTA MARÍA DE COMABELLA COMO OFICINA GENERAL Y NUEVO CENTRO OCUPACIONAL, EN DIFERENTES FASES

Promotor: Ampans

Dirección: Sr. Jaume Espinal Farré

Superficie construida: 8.725 m2

Ubicación: SANTPEDOR



ISO 9001
Qualitat
1999



ISO 14001
Medi Ambient
2004



OHSAS 18001
Seguretat i Salut
2006

CONSTRUCCIONS COTS I CLARET

TLF 938 734 404

E-MAIL cotsiclaret@cotsiclaret.com

FAX 938 735 905

WEB www.cotsiclaret.com

COTS I CLARET

Sant Fruitós, 4
08242 Manresa

TLF 938 734 404

E-MAIL cotsiclaret@cotsiclaret.com
WEB www.cotsiclaret.com