

# EQUIPAMENTS ESPORTIUS

SELECCIÓ  
D'OBRES





## OBRA: PAVELLÓ ESPORTIU NOU CONGOST

**Promotor:** Ajuntament de Manresa

**Direcció:** Sr. Frederic Marlet i Chavarria

**Superfície construïda:** 7.550 m<sup>2</sup>

**Ubicació:** MANRESA



ISO 9001  
Qualitat  
1999



ISO 14001  
Medi Ambient  
2004



OHSAS 18001  
Seguretat i Salut  
2006

**CONSTRUCCIONS COTS I CLARET**

**TLF** 938 734 404

**E-MAIL** [cotsiclaret@cotsiclaret.com](mailto:cotsiclaret@cotsiclaret.com)

**FAX** 938 735 905

**WEB** [www.cotsiclaret.com](http://www.cotsiclaret.com)



**COTS I CLARET**



## OBRA: AMPLIACIÓ DE LES PISCINES MUNICIPALS

**Promotor:** Club Natació Manresa

**Direcció:** Millet / Biosca & Associats, S.L

**Superfície construïda:** 7.131,42 m<sup>2</sup>

**Ubicació:** MANRESA



ISO 9001  
Qualitat  
1999



ISO 14001  
Medi Ambient  
2004



OHSAS 18001  
Seguretat i Salut  
2006

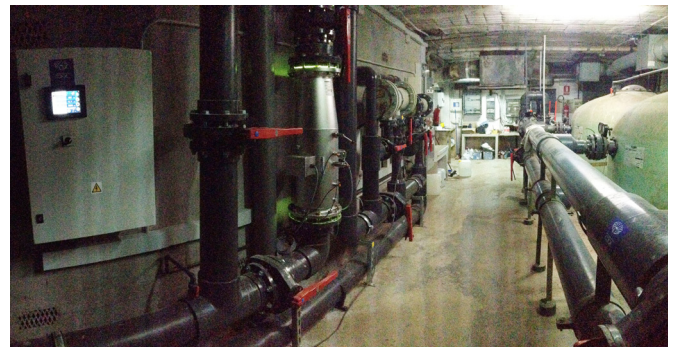
**CONSTRUCCIONS COTS I CLARET**

**TLF** 938 734 404

**E-MAIL** [cotsiclaret@cotsiclaret.com](mailto:cotsiclaret@cotsiclaret.com)

**FAX** 938 735 905

**WEB** [www.cotsiclaret.com](http://www.cotsiclaret.com)



## OBRA: REFORMA PISCINA COBERTA MUNICIPAL

**Promotor:** Ajuntament de Santa Perpètua de Mogoda

**Direcció:** Sr. Jordi Carreras i Güell

**\*\* PREMI A LA MILLOR REHABILITACIÓ DE PISCINA CONCEDIT  
PER PISCINA & WELLNESS BARCELONA 2015 \*\***

**Superfície construïda:** 797 m<sup>2</sup>

**Ubicació:** SANTA PERPÈTUA DE MOGODA



ISO 9001  
Qualitat  
1999



ISO 14001  
Medi Ambient  
2004



OHSAS 18001  
Seguretat i Salut  
2006

Promotes / Promueve / Promou

**PISCINA  
& WELLNESS  
BARCELONA**   
Global Aquatic Exhibitions

**CONSTRUCCIONS COTS I CLARET**

**TLF** 938 734 404  
**FAX** 938 735 905

**E-MAIL** [cotsiclaret@cotsiclaret.com](mailto:cotsiclaret@cotsiclaret.com)  
**WEB** [www.cotsiclaret.com](http://www.cotsiclaret.com)

 **COTS I CLARET**



## OBRA: OBRES D'AMPLIACIÓ DEL CAMP DE FUTBOL LES FONTETES

**Promotor:** Ajuntament de Cerdanyola del Vallès

**Direcció:** Sr. Moisés Martínez i Lapeña

**Superfície construïda:** 9.245,14 m<sup>2</sup>

**Ubicació:** CERDANYOLA DEL VALLÈS



ISO 9001  
Qualitat  
1999



ISO 14001  
Medi Ambient  
2004



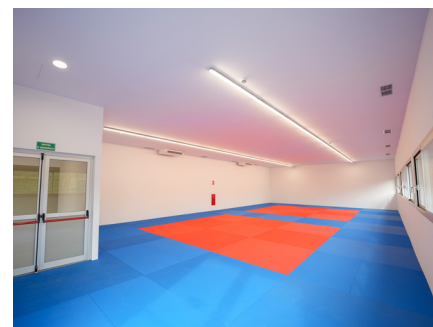
OHSAS 18001  
Seguretat i Salut  
2006

**CONSTRUCCIONS COTS I CLARET**

**TLF** 938 734 404  
**FAX** 938 735 905

**E-MAIL** [cotsiclaret@cotsiclaret.com](mailto:cotsiclaret@cotsiclaret.com)  
**WEB** [www.cotsiclaret.com](http://www.cotsiclaret.com)

 **COTS I CLARET**



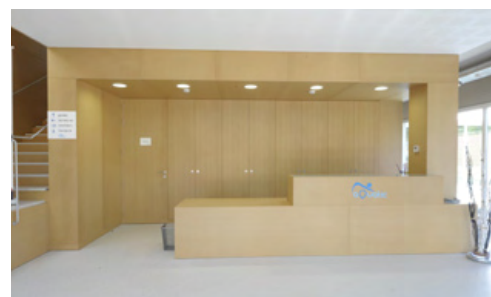
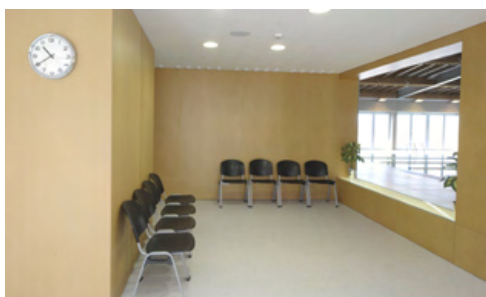
## OBRA: AMPLIACIÓ I REFORMA DEL PAVELLÓ POLIESPORTIU RAFA MARTÍNEZ

**Promotor:** Ajuntament de Santpedor

**Direcció:** Eddab Arquitectura, SLP

**Superfície construïda:** 1.470,76 m<sup>2</sup>

**Ubicació:** SANTPEDOR



**OBRA: PISCINA COBERTA MUNICIPAL**

**Promotor:** Ajuntament de Cassà de la Selva

**Direcció:** Ricard Balcells i Comas

**Superfície construïda:** 2.070 m<sup>2</sup>

**Ubicació:** CASSÀ DE LA SELVA



ISO 9001  
Qualitat  
1999



ISO 14001  
Medi Ambient  
2004

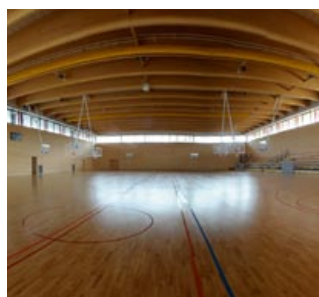


OHSAS 18001  
Seguretat i Salut  
2006

**CONSTRUCCIONS COTS I CLARET**

**TLF** 938 734 404  
**FAX** 938 735 905

**E-MAIL** [cotsiclaret@cotsiclaret.com](mailto:cotsiclaret@cotsiclaret.com)  
**WEB** [www.cotsiclaret.com](http://www.cotsiclaret.com)



## OBRA: CONSTRUCCIÓ DE PISTA POLIESPORTIVA COBERTA ANNEXA AL PAVELLÓ VELL DEL CONGOST

**Promotor:** Ajuntament de Manresa

**Direcció:** EIDEE Arquitectes - Ramon Subirana i Jové/ Arturo de Visa i Jambrina

**Superfície construïda:** 3.500 m<sup>2</sup>

**Ubicació:** MANRESA



ISO 9001  
Qualitat  
1999



ISO 14001  
Medi Ambient  
2004



OHSAS 18001  
Seguretat i Salut  
2006

**CONSTRUCCIONS COTS I CLARET**

**TLF** 938 734 404  
**FAX** 938 735 905

**E-MAIL** [cotsiclaret@cotsiclaret.com](mailto:cotsiclaret@cotsiclaret.com)  
**WEB** [www.cotsiclaret.com](http://www.cotsiclaret.com)



**COTS I CLARET**





## OBRA: NOVA CONSTRUCCIÓ DEL PAVELLÓ POLISPORTIU

**Promotor:** Club Natació Tàrraga  
**Direcció:** Cristina Casol i Segués  
**Superfície construïda:** 3.154,78 m<sup>2</sup>  
**Ubicació:** TÀRREGA



ISO 9001  
Qualitat  
1999



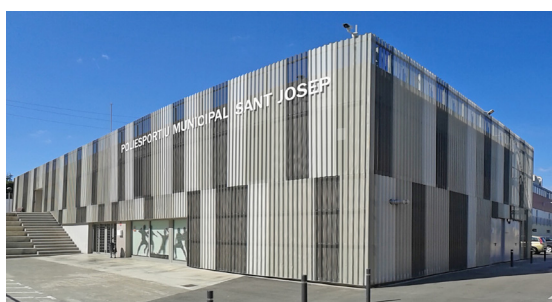
ISO 14001  
Medi Ambient  
2004



OHSAS 18001  
Seguretat i Salut  
2006

### CONSTRUCCIONS COTS I CLARET

**TLF** 938 734 404    **E-MAIL** [cotsiclaret@cotsiclaret.com](mailto:cotsiclaret@cotsiclaret.com)  
**FAX** 938 735 905    **WEB** [www.cotsiclaret.com](http://www.cotsiclaret.com)



## OBRA: REFORMA I AMPLIACIÓ DEL PAVELLÓ POLIESPORTIU MUNICIPAL SANT JOSEP

**Promotor:** Ajuntament de Sant Vicenç dels Horts

**Direcció:** Sra. M<sup>a</sup> Teresa Martin i Baranera

**Superfície construïda:** 5.010,00 m<sup>2</sup>

**Ubicació:** SANT VICENÇ DELS HORTS



## **OBRA: CONSTRUCCIÓ NOU PAVELLÓ POLIESPORTIU I ACONDICIONAMENT PAVELLÓ EXISTENT**

**Promotor:** Ajuntament de Santa Perpetua de Mogoda

**Direcció:** Sr. Joan Forgas i Coll

**Superfície construïda:** 3.063,91 m<sup>2</sup>

**Ubicació:** SANTA PERPETUA DE MOGODA



ISO 9001  
Qualitat  
1999



ISO 14001  
Medi Ambient  
2004



OHSAS 18001  
Seguretat i Salut  
2006

**CONSTRUCCIONS COTS I CLARET**

**TLF** 938 734 404

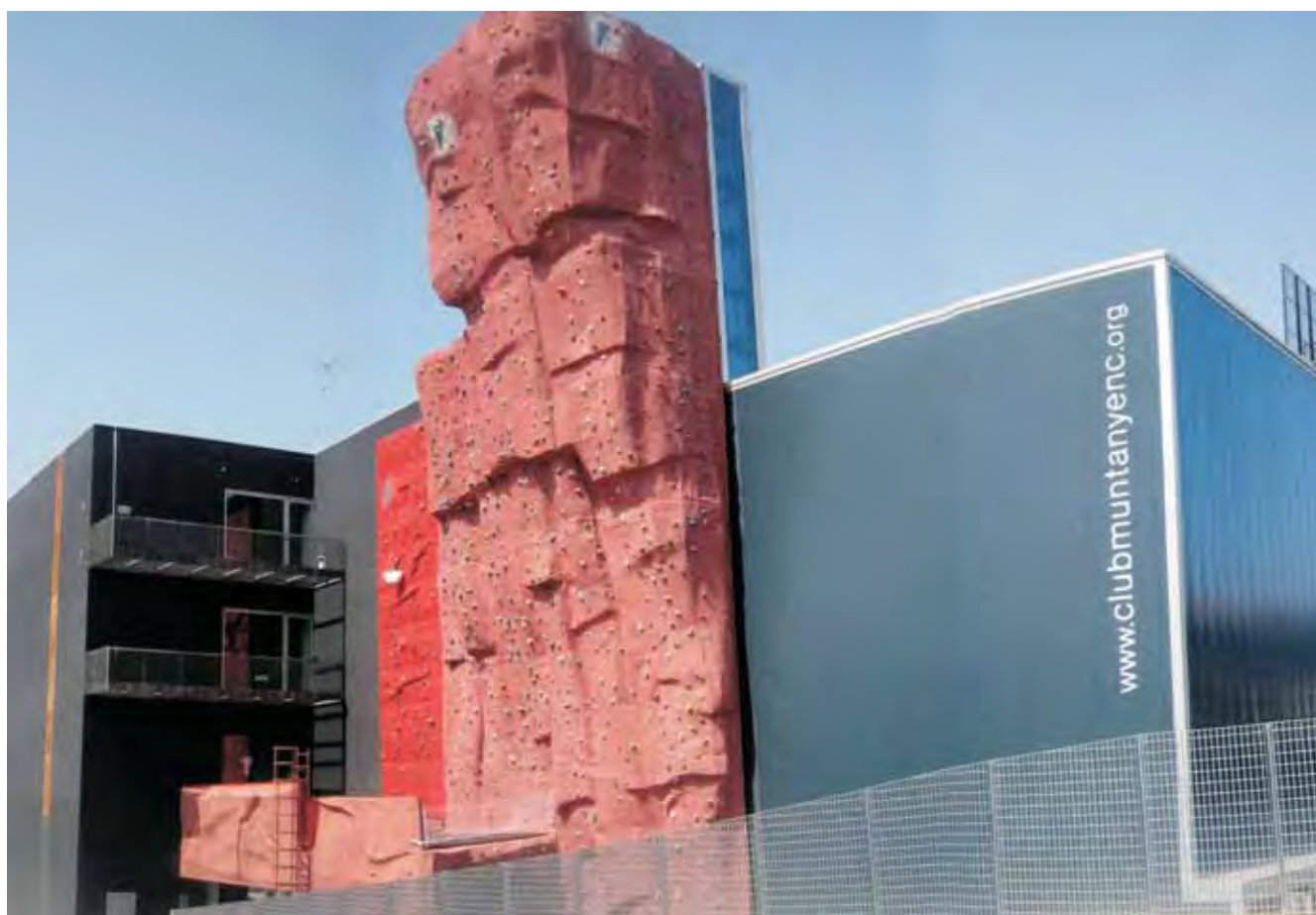
**E-MAIL** [cotsiclaret@cotsiclaret.com](mailto:cotsiclaret@cotsiclaret.com)

**FAX** 938 735 905

**WEB** [www.cotsiclaret.com](http://www.cotsiclaret.com)



**COTS i CLARET**



**OBRA: CONSTRUCCIÓ DE LA NOVA SEU SOCIAL DEL CLUB MUNTANYENC**

**Promotor:** Fundació Privada Club Muntanyenc Sant Cugat

**Direcció:** Sr. Carles Puig, Franc Fernàndez i Xavi Vancells

**Superfície construïda:** 1.950,48 m<sup>2</sup>

**Ubicació:** SANT CUGAT DEL VALLÈS



ISO 9001  
Qualitat  
1999



ISO 14001  
Medi Ambient  
2004



OHSAS 18001  
Seguretat i Salut  
2006

**CONSTRUCCIONS COTS I CLARET**

**TLF** 938 734 404

**E-MAIL** cotsiclaret@cotsiclaret.com

**FAX** 938 735 905

**WEB** www.cotsiclaret.com



## OBRA: AMPLIACIÓ I REFORMA PAVELLÓ POLIESPORTIU

**Promotor:** Ajuntament de Suria

**Direcció:** Sr. Enric Sala i Enfedaque

**Superfície construïda:** 1.925 m<sup>2</sup>

**Ubicació:** SÚRIA



ISO 9001  
Qualitat  
1999



ISO 14001  
Medi Ambient  
2004



OHSAS 18001  
Seguretat i Salut  
2006

**CONSTRUCCIONS COTS I CLARET**

**TLF** 938 734 404

**E-MAIL** [cotsiclaret@cotsiclaret.com](mailto:cotsiclaret@cotsiclaret.com)

**FAX** 938 735 905

**WEB** [www.cotsiclaret.com](http://www.cotsiclaret.com)



**OBRA: CONSTRUCCIÓ D'UN PAVELLÓ POLIESPORTIU**

**Promotor:** Ajuntament de la Seu d'Urgell

**Direcció:** Srs. Juan A. Manciñeiras / Enric Sòria

**Superfície construïda:** 4.046,38 m<sup>2</sup>

**Ubicació:** LA SEU D'URGELL



ISO 9001  
Qualitat  
1999



ISO 14001  
Medi Ambient  
2004



OHSAS 18001  
Seguretat i Salut  
2006

**CONSTRUCCIONS COTS I CLARET**

**TLF** 938 734 404

**E-MAIL** [cotsiclaret@cotsiclaret.com](mailto:cotsiclaret@cotsiclaret.com)

**FAX** 938 735 905

**WEB** [www.cotsiclaret.com](http://www.cotsiclaret.com)



**COTS i CLARET**



**OBRA: CONSTRUCCIÓ PAVELLÓ POLIESPORTIU COBERT PER A LA PRACTICA DEL TENNIS**

**Promotor:** Centre d'Alt Rendiment (CAR)

**Direcció:** Balcells-Sunyer, Arquitectes S.C.P.

**Superfície construïda:** 2.861 m<sup>2</sup>

**Ubicació:** SANT CUGAT DEL VALLÉS



ISO 9001  
Qualitat  
1999



ISO 14001  
Medi Ambient  
2004



OHSAS 18001  
Seguretat i Salut  
2006

**CONSTRUCCIONS COTS I CLARET**

**TLF** 938 734 404

**E-MAIL** [cotsiclaret@cotsiclaret.com](mailto:cotsiclaret@cotsiclaret.com)

**FAX** 938 735 905

**WEB** [www.cotsiclaret.com](http://www.cotsiclaret.com)



**COTS i CLARET**



## OBRA: CONSTRUCCIÓ D'UN PAVELLÓ POLIESPORTIU

**Promotor:** Col·legi de Jesús-Maria

**Direcció:** Sr. Agustí Borrell Calonge

**Superfície construïda:** 2.650 m<sup>2</sup>

**Ubicació:** BARCELONA



ISO 9001  
Qualitat  
1999



ISO 14001  
Medi Ambient  
2004



OHSAS 18001  
Seguretat i Salut  
2006

**CONSTRUCCIONS COTS I CLARET**

**TLF** 938 734 404

**E-MAIL** [cotsiclaret@cotsiclaret.com](mailto:cotsiclaret@cotsiclaret.com)

**FAX** 938 735 905

**WEB** [www.cotsiclaret.com](http://www.cotsiclaret.com)



**COTS i CLARET**





## **OBRA: PAVELLÓ POLIESPORTIU "GERMANS MARGALL"**

**Promotor:** Ajuntament de Malgrat de Mar

**Direcció:** Sr. Josep Ma. Romaní i Bueno

**Superfície construïda:** 3.248 m<sup>2</sup>

**Ubicació:** MALGRAT DE MAR



ISO 9001  
Qualitat  
1999



ISO 14001  
Medi Ambient  
2004



OHSAS 18001  
Seguretat i Salut  
2006

**CONSTRUCCIONS COTS I CLARET**

**TLF** 938 734 404

**E-MAIL** [cotsiclaret@cotsiclaret.com](mailto:cotsiclaret@cotsiclaret.com)

**FAX** 938 735 905

**WEB** [www.cotsiclaret.com](http://www.cotsiclaret.com)



**COTS I CLARET**



## **OBRA: CONSTRUCCIÓ DEL CAMP DE GESPA ARTIFICIAL DE HOCKEY**

**Promotor:** Olimpex Iberica, S.A.

**Direcció:** Sr. Joaquim Rifé i Climent

**Superfície construïda:** 6.045 m<sup>2</sup>

**Ubicació:** SANT CUGAT DEL VALLÈS



ISO 9001  
Qualitat  
1999



ISO 14001  
Medi Ambient  
2004



OHSAS 18001  
Seguretat i Salut  
2006

**CONSTRUCCIONS COTS I CLARET**

**TLF** 938 734 404

**E-MAIL** [cotsiclaret@cotsiclaret.com](mailto:cotsiclaret@cotsiclaret.com)

**FAX** 938 735 905

**WEB** [www.cotsiclaret.com](http://www.cotsiclaret.com)



**COTS i CLARET**



**OBRA: PISTA D'ATLETISME**

**Promotor:** Ajuntament Mollet del Vallès

**Direcció:** Sr. José Félix Basterrechea

**Superfície construïda:** 3.200 m<sup>2</sup>

**Ubicació:** MOLLET DEL VALLÈS



ISO 9001  
Qualitat  
1999



ISO 14001  
Medi Ambient  
2004



OHSAS 18001  
Seguretat i Salut  
2006

**CONSTRUCCIONS COTS I CLARET**

**TLF** 938 734 404

**E-MAIL** [cotsiclaret@cotsiclaret.com](mailto:cotsiclaret@cotsiclaret.com)

**FAX** 938 735 905

**WEB** [www.cotsiclaret.com](http://www.cotsiclaret.com)



**COTS I CLARET**

**COTS I CLARET**

Sant Fruitós, 4  
08242 Manresa

TLF 938 734 404

E-MAIL [cotsiclalet@cotsiclalet.com](mailto:cotsiclalet@cotsiclalet.com)  
WEB [www.cotsiclalet.com](http://www.cotsiclalet.com)