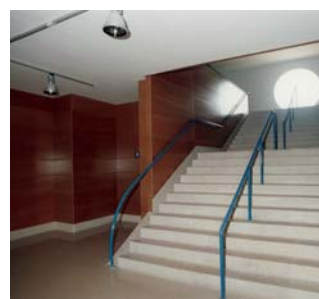


# EQUIPAMIENTOS DEPORTIVOS

SELECCIÓN  
DE OBRAS





## OBRA: PABELLÓN DEPORTIVO NOU CONGOST

**Promotor:** Ayuntamiento de Manresa

**Dirección:** Sr. Frederic Marlet Chavarria

**Superficie construida:** 7.550 m<sup>2</sup>

**Ubicación:** MANRESA



ISO 9001  
Qualitat  
1999



ISO 14001  
Medi Ambient  
2004



OHSAS 18001  
Seguretat i Salut  
2006

**CONSTRUCCIONS COTS I CLARET**

**TLF** 938 734 404

**E-MAIL** [cotsiclaret@cotsiclaret.com](mailto:cotsiclaret@cotsiclaret.com)

**FAX** 938 735 905

**WEB** [www.cotsiclaret.com](http://www.cotsiclaret.com)



## OBRA: AMPLIACIÓN DE LAS PISCINAS MUNICIPALES

**Promotor:** Club Natació Manresa

**Dirección:** Millet / Biosca & Associats, S.L

**Superficie construida:** 7.131,42 m<sup>2</sup>

**Ubicación:** MANRESA



ISO 9001  
Qualitat  
1999



ISO 14001  
Medi Ambient  
2004



OHSAS 18001  
Seguretat i Salut  
2006

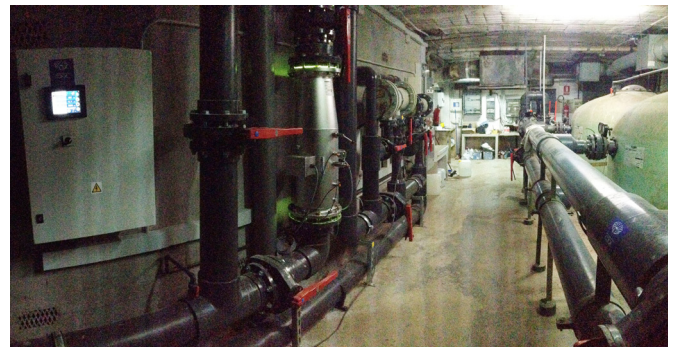
**CONSTRUCCIONS COTS I CLARET**

**TLF** 938 734 404

**E-MAIL** [cotsiclaret@cotsiclaret.com](mailto:cotsiclaret@cotsiclaret.com)

**FAX** 938 735 905

**WEB** [www.cotsiclaret.com](http://www.cotsiclaret.com)



## OBRA: REFORMA DE LA PISCINA CUBIERTA MUNICIPAL

**Promotor:** Ayuntamiento de Santa Perpetua de Mogoda

**Dirección:** Sr. Jordi Carreras Güell

**\*\* PREMIO A LA MEJOR REHABILITACIÓN DE PISCINA CONCEDIDO  
POR PISCINA & WELLNESS BARCELONA 2015 \*\***

**Superficie construida:** 797 m<sup>2</sup>

**Ubicación:** SANTA PERPÈTUA DE MOGODA



ISO 9001  
Qualitat  
1999



ISO 14001  
Medi Ambient  
2004



OHSAS 18001  
Seguretat i Salut  
2006

Promotes / Promueve / Promou

**PISCINA  
& WELLNESS  
BARCELONA**   
Global Aquatic Exhibitions

**CONSTRUCCIONS COTS I CLARET**

**TLF** 938 734 404  
**FAX** 938 735 905

**E-MAIL** [cotsiclaret@cotsiclaret.com](mailto:cotsiclaret@cotsiclaret.com)  
**WEB** [www.cotsiclaret.com](http://www.cotsiclaret.com)

 **COTS I CLARET**



## **OBRA: OBRAS DE AMPLIACIÓN DEL CAMPO DE FUTBOL “LES FONTETES”**

**Promotor:** Ayuntamiento de Cerdanyola del Vallès

**Dirección:** Sr. Moisés Martínez Lapeña

**Superficie construida:** 9.245,14 m<sup>2</sup>

**Ubicación:** Cerdanyola del Vallès



ISO 9001  
Calidad  
1999



ISO 14001  
Medio Ambiente  
2004

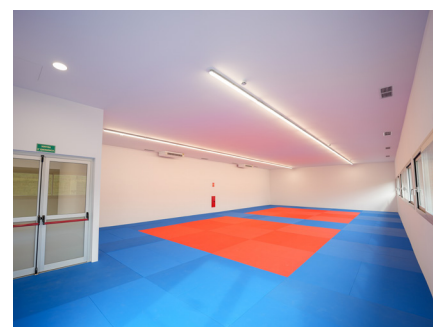


OHSAS 18001  
Seguridad y Salud  
2006

**CONSTRUCCIONS COTS I CLARET**

**TLF** 938 734 404    **E-MAIL** [cotsiclaret@cotsiclaret.com](mailto:cotsiclaret@cotsiclaret.com)  
**FAX** 938 735 905    **WEB** [www.cotsiclaret.com](http://www.cotsiclaret.com)

 **COTS I CLARET**



## OBRA: AMPLIACIÓN Y REFORMA DEL PABELLÓN POLIDEPORTIVO RAFA MARTÍNEZ

**Promotor:** Ayuntamiento de Santpedor

**Dirección:** Eddab Arquitectura, SLP

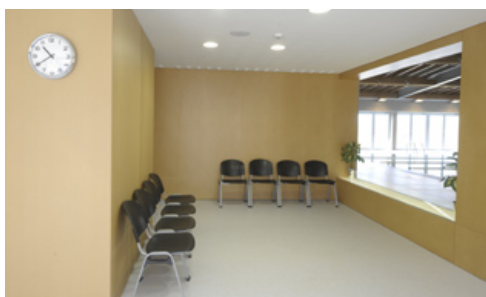
**Superficie construida:** 1.470,76 m<sup>2</sup>

**Ubicación:** SANTPEDOR

**CONSTRUCCIONS COTS I CLARET**

TLF 938 734 404  
FAX 938 735 905

E-MAIL [cotsiclaret@cotsiclaret.com](mailto:cotsiclaret@cotsiclaret.com)  
WEB [www.cotsiclaret.com](http://www.cotsiclaret.com)



## OBRA: PISCINA CUBIERTA MUNICIPAL

**Promotor:** Ayuntamiento de Cassà de la Selva

**Dirección:** Ricard Balcells Comas

**Superficie construida:** 2.070 m<sup>2</sup>

**Ubicación:** CASSÀ DE LA SELVA



ISO 9001  
Qualitat  
1999



ISO 14001  
Medi Ambient  
2004

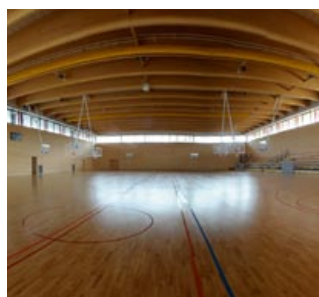


OHSAS 18001  
Seguretat i Salut  
2006

**CONSTRUCCIONS COTS I CLARET**

**TLF** 938 734 404  
**FAX** 938 735 905

**E-MAIL** [cotsiclaret@cotsiclaret.com](mailto:cotsiclaret@cotsiclaret.com)  
**WEB** [www.cotsiclaret.com](http://www.cotsiclaret.com)



## **OBRA: CONSTRUCCIÓN DE PISTA POLIDEPORTIVA CUBIERTA ANEXA AL PABELLÓN VIEJO DEL CONGOST**

**Promotor:** Ayuntamiento de Manresa

**Dirección:** EIDEE Arquitectes - Ramon Subirana i Jové/ Arturo de Visa i Jambrina

**Superficie construida:** 3.500 m<sup>2</sup>

**Ubicación:** MANRESA



ISO 9001  
Qualitat  
1999



ISO 14001  
Medi Ambient  
2004



OHSAS 18001  
Seguretat i Salut  
2006

**CONSTRUCCIONS COTS I CLARET**

**TLF** 938 734 404  
**FAX** 938 735 905

**E-MAIL** [cotsiclaret@cotsiclaret.com](mailto:cotsiclaret@cotsiclaret.com)  
**WEB** [www.cotsiclaret.com](http://www.cotsiclaret.com)

 **COTS I CLARET**





## OBRA: NUEVA CONSTRUCCIÓN DEL PABELLÓN POLIDEPORTIVO

**Promotor:** Club Natació Tàrraga  
**Dirección:** Cristina Casol Segués  
**Superficie construida:** 3.154,78 m<sup>2</sup>  
**Ubicación:** TÀRREGA



ISO 9001  
Qualitat  
1999



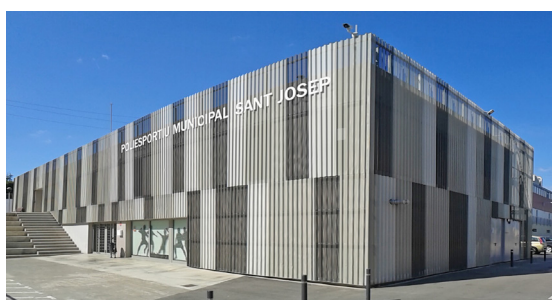
ISO 14001  
Medi Ambient  
2004



OHSAS 18001  
Seguretat i Salut  
2006

### CONSTRUCCIONS COTS I CLARET

**TLF** 938 734 404    **E-MAIL** [cotsiclaret@cotsiclaret.com](mailto:cotsiclaret@cotsiclaret.com)  
**FAX** 938 735 905    **WEB** [www.cotsiclaret.com](http://www.cotsiclaret.com)



## OBRA: REFORMA Y AMPLIACIÓN DEL PABELLÓN POLIDEPORTIVO MUNICIPAL SANT JOSEP

**Promotor:** Ayuntamiento de Sant Vicenç dels Horts

**Dirección:** Sra. M<sup>a</sup> Teresa Martin Baranera

**Superficie construida:** 5.010,00 m<sup>2</sup>

**Ubicación:** SANT VICENÇ DELS HORTS



## **OBRA: CONSTRUCCIÓN NUEVO PABELLÓN POLIDEPORTIVO Y ACONDICIONAMIENTO PABELLÓN EXISTENTE**

**Promotor:** Ayuntamiento de Santa Perpetua de Mogoda

**Dirección:** Sr. Joan Forgas Coll

**Superficie construida:** 3.063,91 m<sup>2</sup>

**Ubicación:** SANTA PERPÈTUA DE MOGODA



ISO 9001  
Qualitat  
1999



ISO 14001  
Medi Ambient  
2004



OHSAS 18001  
Seguretat i Salut  
2006

**CONSTRUCCIONS COTS I CLARET**

**TLF** 938 734 404

**E-MAIL** [cotsiclaret@cotsiclaret.com](mailto:cotsiclaret@cotsiclaret.com)

**FAX** 938 735 905

**WEB** [www.cotsiclaret.com](http://www.cotsiclaret.com)



### OBRA: CONSTRUCCIÓN DE LA NUEVA SEDE SOCIAL DEL CLUB MUNTANYENC

**Promotor:** Fundació Privada Club Muntanyenc Sant Cugat

**Dirección:** Sr. Carles Puig, Franc Fernàndez y Xavi Vancells

**Superficie construida:** 1.950,48 m<sup>2</sup>

**Ubicación:** SANT CUGAT DEL VALLÈS



ISO 9001  
Qualitat  
1999



ISO 14001  
Medi Ambient  
2004



OHSAS 18001  
Seguretat i Salut  
2006

**CONSTRUCCIONS COTS I CLARET**

**TLF** 938 734 404

**E-MAIL** cotsiclaret@cotsiclaret.com

**FAX** 938 735 905

**WEB** www.cotsiclaret.com



## OBRA: AMPLIACIÓN Y REFORMA PABELLÓN POLIDEPORTIVO

**Promotor:** Ayuntamiento de Súria

**Dirección:** Sr. Enric Sala Enfedaque

**Superficie construida:** 1.925 m<sup>2</sup>

**Ubicación:** SÚRIA



ISO 9001  
Qualitat  
1999



ISO 14001  
Medi Ambient  
2004



OHSAS 18001  
Seguretat i Salut  
2006

**CONSTRUCCIONS COTS I CLARET**

**TLF** 938 734 404

**E-MAIL** [cotsiclaret@cotsiclaret.com](mailto:cotsiclaret@cotsiclaret.com)

**FAX** 938 735 905

**WEB** [www.cotsiclaret.com](http://www.cotsiclaret.com)



## OBRA: CONSTRUCCIÓN DE UN PABELLÓN POLIDEPORTIVO

**Promotor:** Ayuntamiento de la Seu d'Urgell

**Dirección:** Srs. Juan A. Manciñeiras / Enric Sòria

**Superficie construida:** 4.046,38 m<sup>2</sup>

**Ubicación:** LA SEU D'URGELL



ISO 9001  
Qualitat  
1999



ISO 14001  
Medi Ambient  
2004



OHSAS 18001  
Seguretat i Salut  
2006

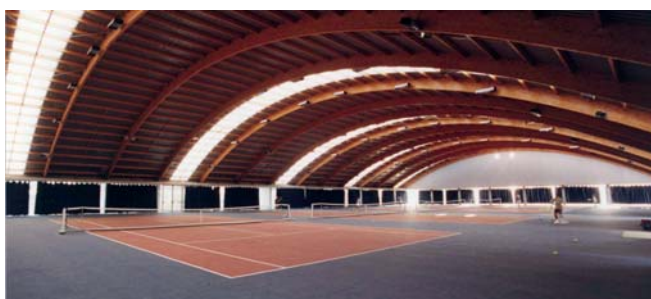
**CONSTRUCCIONS COTS I CLARET**

**TLF** 938 734 404

**E-MAIL** [cotsiclaret@cotsiclaret.com](mailto:cotsiclaret@cotsiclaret.com)

**FAX** 938 735 905

**WEB** [www.cotsiclaret.com](http://www.cotsiclaret.com)



**OBRA: CONSTRUCCIÓN PABELLÓN POLIDEPORTIVO CUBIERTO PARA LA PRÁCTICA DEL TENIS**

**Promotor:** Centro de Alto Rendimiento (CAR)  
**Dirección:** Balcells-Sunyer, Arquitectes S.C.P.  
**Superficie construida:** 2.861 m<sup>2</sup>  
**Ubicación:** SANT CUGAT DEL VALLÉS



ISO 9001  
Qualitat  
1999



ISO 14001  
Medi Ambient  
2004



OHSAS 18001  
Seguretat i Salut  
2006

**CONSTRUCCIONS COTS I CLARET**

**TLF** 938 734 404    **E-MAIL** [cotsiclaret@cotsiclaret.com](mailto:cotsiclaret@cotsiclaret.com)  
**FAX** 938 735 905    **WEB** [www.cotsiclaret.com](http://www.cotsiclaret.com)





## OBRA: CONSTRUCCIÓN DE UN PABELLÓN POLIDEPORTIVO

**Promotor:** Col·legi de Jesús-Maria

**Dirección:** Sr. Agustí Borrell Calonge

**Superficie construida:** 2.650 m<sup>2</sup>

**Ubicación:** BARCELONA



ISO 9001  
Qualitat  
1999



ISO 14001  
Medi Ambient  
2004



OHSAS 18001  
Seguretat i Salut  
2006

**CONSTRUCCIONS COTS I CLARET**

**TLF** 938 734 404

**E-MAIL** [cotsiclaret@cotsiclaret.com](mailto:cotsiclaret@cotsiclaret.com)

**FAX** 938 735 905

**WEB** [www.cotsiclaret.com](http://www.cotsiclaret.com)





## **OBRA: PABELLÓN POLIDEPORTIVO "GERMANS MARGALL"**

**Promotor:** Ayuntamiento de Malgrat de Mar

**Dirección:** Sr. Josep Ma. Romaní Bueno

**Superficie construida:** 3.248 m<sup>2</sup>

**Ubicación:** MALGRAT DE MAR



ISO 9001  
Qualitat  
1999



ISO 14001  
Medi Ambient  
2004



OHSAS 18001  
Seguretat i Salut  
2006

**CONSTRUCCIONS COTS I CLARET**

**TLF** 938 734 404  
**FAX** 938 735 905

**E-MAIL** [cotsiclaret@cotsiclaret.com](mailto:cotsiclaret@cotsiclaret.com)  
**WEB** [www.cotsiclaret.com](http://www.cotsiclaret.com)

 **COTS I CLARET**



## **OBRA: CONSTRUCCIÓN DEL CAMPO DE CÉSPED ARTIFICIAL DE HOCKEY**

**Promotor:** Olimpex Iberica, S.A.  
**Dirección:** Sr. Joaquim Rifé Climent  
**Superficie construida:** 6.045 m<sup>2</sup>  
**Ubicación:** SANT CUGAT DEL VALLÈS



ISO 9001  
Qualitat  
1999



ISO 14001  
Medi Ambient  
2004



OHSAS 18001  
Seguretat i Salut  
2006

### **CONSTRUCCIONS COTS I CLARET**

**TLF** 938 734 404    **E-MAIL** [cotsiclaret@cotsiclaret.com](mailto:cotsiclaret@cotsiclaret.com)  
**FAX** 938 735 905    **WEB** [www.cotsiclaret.com](http://www.cotsiclaret.com)



**OBRA: PISTA DE ATLETISMO**

**Promotor:** Ayuntamiento Mollet del Vallès

**Dirección:** Sr. José Félix Basterrechea

**Superficie construida:** 3.200 m2

**Ubicación:** MOLLET DEL VALLÈS



ISO 9001  
Qualitat  
1999



ISO 14001  
Medi Ambient  
2004



OHSAS 18001  
Seguretat i Salut  
2006

**CONSTRUCCIONS COTS I CLARET**

**TLF** 938 734 404

**E-MAIL** [cotsiclaret@cotsiclaret.com](mailto:cotsiclaret@cotsiclaret.com)

**FAX** 938 735 905

**WEB** [www.cotsiclaret.com](http://www.cotsiclaret.com)

**COTS I CLARET**

Sant Fruitós, 4  
08242 Manresa

TLF 938 734 404

E-MAIL [cotsiclalet@cotsiclalet.com](mailto:cotsiclalet@cotsiclalet.com)  
WEB [www.cotsiclalet.com](http://www.cotsiclalet.com)