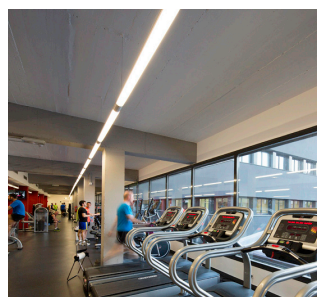
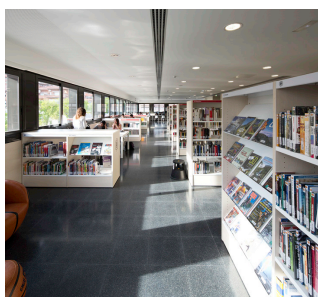


# OBRAS SINGULARES

SELECCIÓN  
DE OBRAS





**OBRA: EDIFICACIÓN DEL COMPLEJO “ATENEU LES BASES”  
(SERVICIOS GENERALES, BIBLIOTECA, CENTRO DEPORTIVO Y CENTRO CÍVICO)**

**Promotor:** Ateneu Les Bases, AIE  
**Dirección:** Despacho de Arquitectura Lluís Millet i Associats, SCP  
**Superficie construida:** 9.982,48 m<sup>2</sup>  
**Ubicación:** MANRESA



ISO 9001  
Qualitat  
1999



ISO 14001  
Medi Ambient  
2004



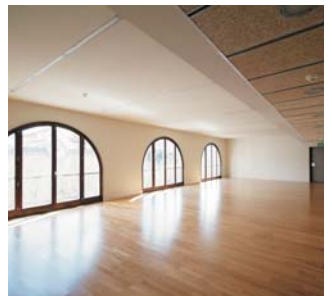
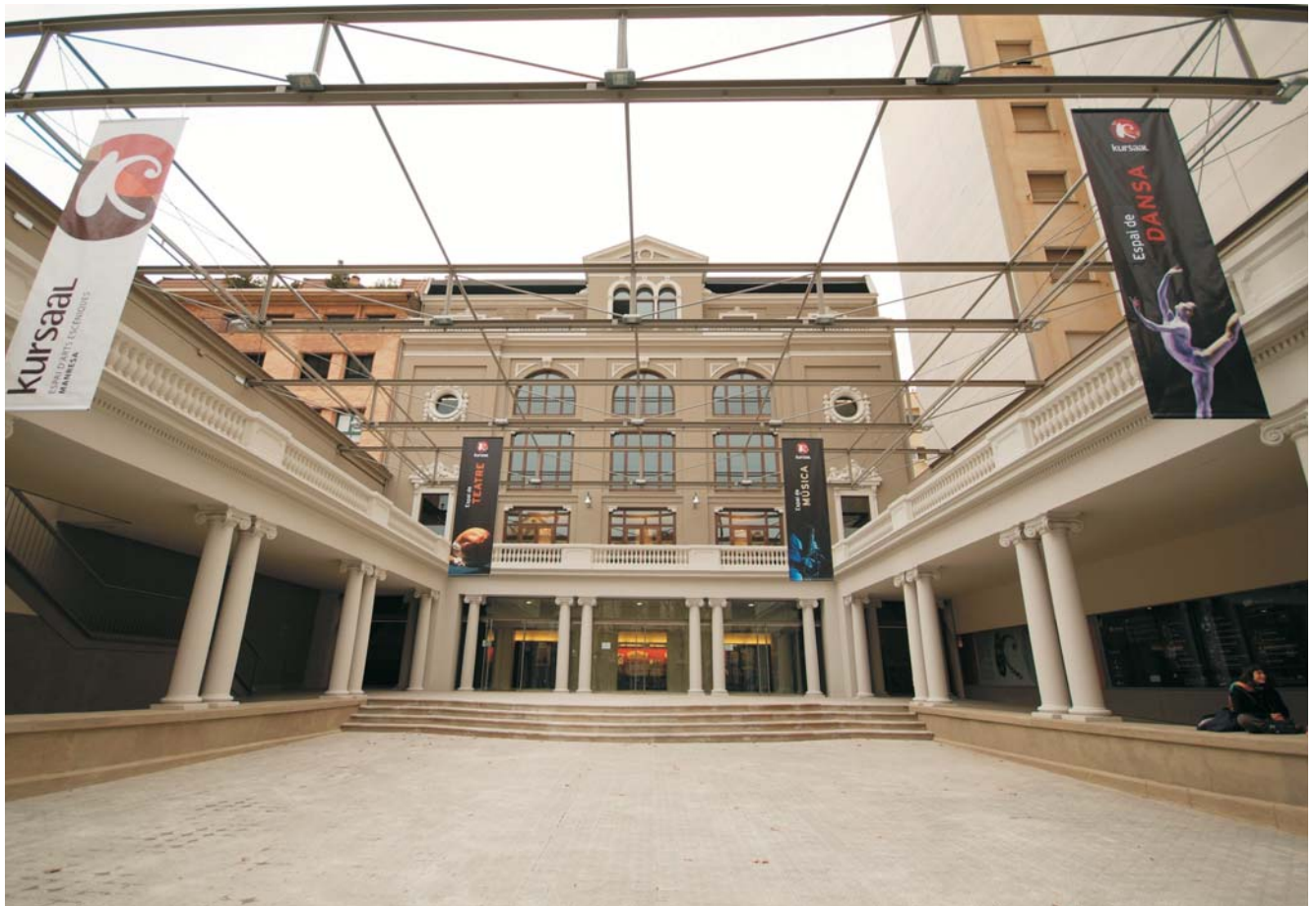
OHSAS 18001  
Seguretat i Salut  
2006

**CONSTRUCCIONS COTS I CLARET**

**TLF** 938 734 404    **E-MAIL** [cotsiclaret@cotsiclaret.com](mailto:cotsiclaret@cotsiclaret.com)  
**FAX** 938 735 905    **WEB** [www.cotsiclaret.com](http://www.cotsiclaret.com)







### OBRA: REHABILITACIÓN DEL TEATRO KURSAAL

**Promotor:** Ayuntamiento de Manresa  
**Dirección:** Argenti/ Forgas U.T.E  
**Superficie construida:** 4.316,95 m<sup>2</sup>  
**Ubicación:** MANRESA



ISO 9001  
Qualitat  
1999



ISO 14001  
Medi Ambient  
2004

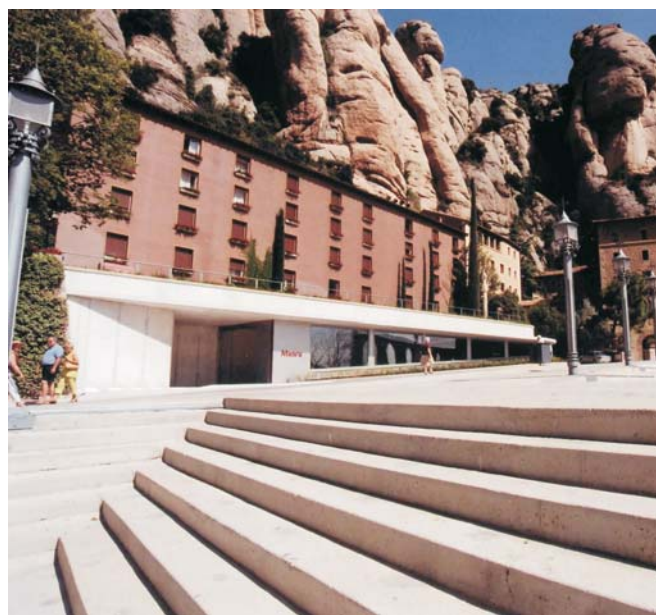


OHSAS 18001  
Seguretat i Salut  
2006

#### CONSTRUCCIONS COTS I CLARET

**TLF** 938 734 404    **E-MAIL** [cotsiclaret@cotsiclaret.com](mailto:cotsiclaret@cotsiclaret.com)  
**FAX** 938 735 905    **WEB** [www.cotsiclaret.com](http://www.cotsiclaret.com)





**OBRA: NUEVO ACCESO AL MUSEO Y CENTRO DE ACOGIDA DE MONTSERRAT**

**Promotor:** Abadia de Montserrat

**Dirección:** Sr. Arcadi Pla i Masmiquel

**Superficie construida:** 1.856,50 m<sup>2</sup>

**Ubicación:** MONESTIR DE MONTSERRAT



ISO 9001  
Qualitat  
1999



ISO 14001  
Medi Ambient  
2004



OHSAS 18001  
Seguretat i Salut  
2006

**CONSTRUCCIONS COTS I CLARET**

**TLF** 938 734 404

**E-MAIL** [cotsiclaret@cotsiclaret.com](mailto:cotsiclaret@cotsiclaret.com)

**FAX** 938 735 905

**WEB** [www.cotsiclaret.com](http://www.cotsiclaret.com)





**OBRA: NUEVA CASA CONSISTORIAL**

**Promotor:** Ayuntamiento de Santa Perpetua de Mogoda

**Dirección:** Sr. Esteve Aymerich/ Sr. Ton Salvadó

**Superficie construida:** 3.628,81 m<sup>2</sup>

**Ubicación:** SANTA PERPÈTUA DE MOGODA



ISO 9001  
Qualitat  
1999



ISO 14001  
Medi Ambient  
2004



OHSAS 18001  
Seguretat i Salut  
2006

**CONSTRUCCIONS COTS I CLARET**

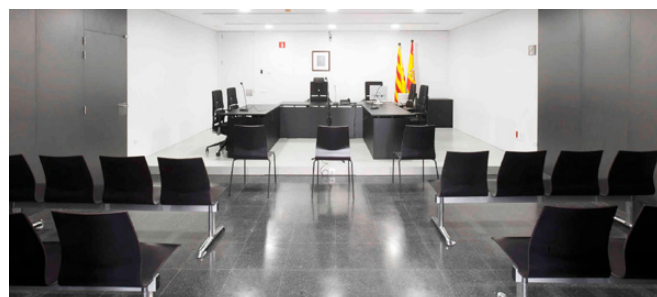
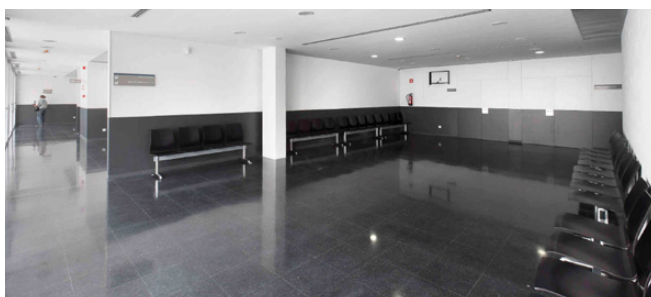
**TLF** 938 734 404

**E-MAIL** [cotsiclaret@cotsiclaret.com](mailto:cotsiclaret@cotsiclaret.com)

**FAX** 938 735 905

**WEB** [www.cotsiclaret.com](http://www.cotsiclaret.com)





### OBRA: NUEVA CONSTRUCCIÓN DE UN EDIFICIO JUDICIAL

**Promotor:** Gestió d'Infraestructures, S.A.

**Dirección:** Sra. Conxita Balcells Blesa

**Superficie construida:** 3.660,58 m<sup>2</sup>

**Ubicación:** BERGA



ISO 9001  
Qualitat  
1999



ISO 14001  
Medi Ambient  
2004



OHSAS 18001  
Seguretat i Salut  
2006

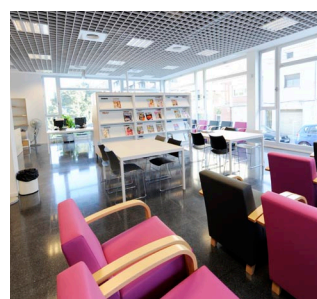
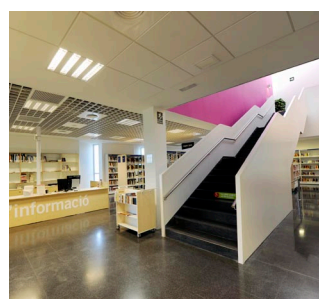
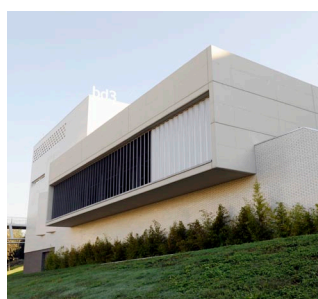
**CONSTRUCCIONS COTS I CLARET**

**TLF** 938 734 404  
**FAX** 938 735 905

**E-MAIL** [cotsiclaret@cotsiclaret.com](mailto:cotsiclaret@cotsiclaret.com)  
**WEB** [www.cotsiclaret.com](http://www.cotsiclaret.com)

 **COTS I CLARET**





### OBRA: CONSTRUCCIÓN DE LA BIBLIOTECA DEL DISTRITO 3

**Promotor:** Ayuntamiento de Terrassa

**Dirección:** Sr. Manel Ribas Piera, Sr. Pere Joan Ravetllat Mira y Sra. Anna Ribas Seix

**Superficie construida:** 1.260,66 m<sup>2</sup>

**Ubicación:** TERRASSA



ISO 9001  
Qualitat  
1999



ISO 14001  
Medi Ambient  
2004



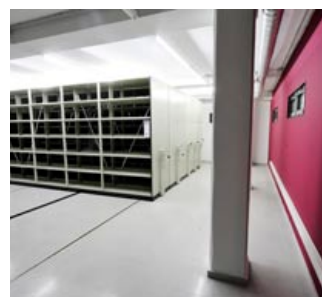
OHSAS 18001  
Seguretat i Salut  
2006

**CONSTRUCCIONS COTS I CLARET**

**TLF** 938 734 404  
**FAX** 938 735 905

**E-MAIL** [cotsiclaret@cotsiclaret.com](mailto:cotsiclaret@cotsiclaret.com)  
**WEB** [www.cotsiclaret.com](http://www.cotsiclaret.com)

 **COTS I CLARET**



**OBRA: CONSTRUCCIÓN DEL CENTRO CULTURAL CAN SERRA**

**Promotor:** Ayuntamiento de Malgrat de Mar

**Dirección:** Sr. Xavier Guitart Tarrés

**Superficie construida:** 936,83 m<sup>2</sup>

**Superficie urbanizada:** 742,14 m<sup>2</sup>

**Ubicación:** MALGRAT DE MAR



ISO 9001  
Qualitat  
1999



ISO 14001  
Medi Ambient  
2004



OHSAS 18001  
Seguretat i Salut  
2006

**CONSTRUCCIONS COTS I CLARET**

**TLF** 938 734 404

**E-MAIL** [cotsiclaret@cotsiclaret.com](mailto:cotsiclaret@cotsiclaret.com)

**FAX** 938 735 905

**WEB** [www.cotsiclaret.com](http://www.cotsiclaret.com)





**OBRA: BIBLIOTECA MUNICIPAL**

**Promotor:** Ayuntamiento de Pineda de Mar

**Dirección:** Sr. Maurici Sadurní Sanz

**Superficie construida:** 2.300 m2

**Ubicación:** PINEDA DE MAR



ISO 9001  
Qualitat  
1999



ISO 14001  
Medi Ambient  
2004



OHSAS 18001  
Seguretat i Salut  
2006

**CONSTRUCCIONS COTS I CLARET**

**TLF** 938 734 404  
**FAX** 938 735 905

**E-MAIL** [cotsiclaret@cotsiclaret.com](mailto:cotsiclaret@cotsiclaret.com)  
**WEB** [www.cotsiclaret.com](http://www.cotsiclaret.com)





### OBRA: REFORMA Y AMPLIACIÓN DEL PARQUE DE BOMBEROS

**Promotor:** Gestió d'Infraestructures, S.A.

**Dirección:** Sr. Jordi Mestre y Sr. Ivan Bercedo

**Superficie construida:** 1.060 m<sup>2</sup>

**Superficie urbanizada exterior:** 1.061,47 m<sup>2</sup>

**Ubicación:** BERGA



ISO 9001  
Qualitat  
1999



ISO 14001  
Medi Ambient  
2004



OHSAS 18001  
Seguretat i Salut  
2006

**CONSTRUCCIONS COTS I CLARET**

**TLF** 938 734 404

**E-MAIL** [cotsiclaret@cotsiclaret.com](mailto:cotsiclaret@cotsiclaret.com)

**FAX** 938 735 905

**WEB** [www.cotsiclaret.com](http://www.cotsiclaret.com)





**OBRA: CONSTRUCCIÓN DE LA NUEVA PREFECTURA DE LA POLICÍA LOCAL**

**Promotor:** Ayuntamiento de Malgrat de Mar

**Dirección:** Sr. Joaquim Chacopino

**Superficie construida:** 1.739,71 m<sup>2</sup>

**Ubicación:** MALGRAT DE MAR



ISO 9001  
Qualitat  
1999



ISO 14001  
Medi Ambient  
2004



OHSAS 18001  
Seguretat i Salut  
2006

**CONSTRUCCIONS COTS I CLARET**

**TLF** 938 734 404  
**FAX** 938 735 905

**E-MAIL** [cotsiclaret@cotsiclaret.com](mailto:cotsiclaret@cotsiclaret.com)  
**WEB** [www.cotsiclaret.com](http://www.cotsiclaret.com)





**OBRA: NUEVA CONSTRUCCIÓN DE CENTRO DE SERVICIOS SOCIALES  
“EL PUTGET I FARRÓ”**

**Promotor:** BIMSA Barcelona d'Infraestructures Municipals  
**Dirección:** Sr. Jesús Esquina Dessy - Sra. Isabel Zaragoza de Pedro  
**Superficie construida:** 581,50 m2  
**Ubicación:** BARCELONA



ISO 9001  
Qualitat  
1999



ISO 14001  
Medi Ambient  
2004



OHSAS 18001  
Seguretat i Salut  
2006

**CONSTRUCCIONS COTS I CLARET**

**TLF** 938 734 404    **E-MAIL** cotsiclaret@cotsiclaret.com  
**FAX** 938 735 905    **WEB** www.cotsiclaret.com





**OBRA: REFORMA DE HOSPEDERÍA MONÁSTICA  
A SANTA MARIA DE BELLPUIG DE LAS AVELLANES**

**Promotor:** Institut dels Germans Maristes

**Dirección:** P.B.P. Associats

**Superficie construida:** 4.072 m2

**Ubicación:** OS DE BALAGUER



ISO 9001  
Qualitat  
1999



ISO 14001  
Medi Ambient  
2004



OHSAS 18001  
Seguretat i Salut  
2006

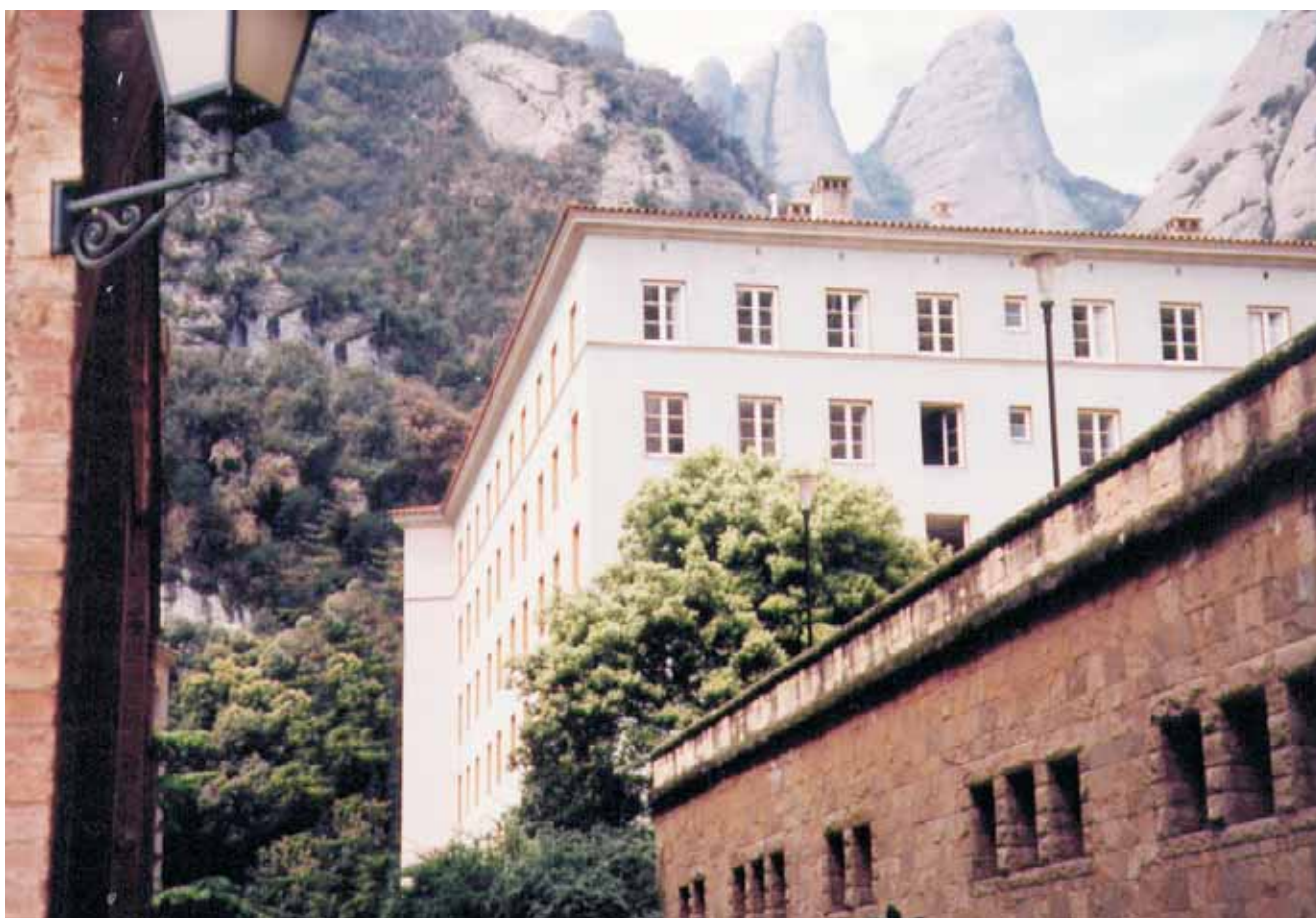
**CONSTRUCCIONS COTS I CLARET**

**TLF** 938 734 404

**E-MAIL** [cotsiclaret@cotsiclaret.com](mailto:cotsiclaret@cotsiclaret.com)

**FAX** 938 735 905

**WEB** [www.cotsiclaret.com](http://www.cotsiclaret.com)



**OBRA: ADECUACIÓN ESTRUCTURAL Y FUNCIONAL  
DERRIBO Y CONSOLIDACIÓN EDIFICIO ABAT MARCET**

**Promotor:** Generalitat de Catalunya

**Dirección:** Sr. Robert Brufau Niubó

**Superficie construida:** 4.000 m<sup>2</sup>

**Ubicación:** ABADIA DE MONTSERRAT



ISO 9001  
Qualitat  
1999



ISO 14001  
Medi Ambient  
2004



OHSAS 18001  
Seguretat i Salut  
2006

**CONSTRUCCIONS COTS I CLARET**

**TLF** 938 734 404

**E-MAIL** [cotsiclaret@cotsiclaret.com](mailto:cotsiclaret@cotsiclaret.com)

**FAX** 938 735 905

**WEB** [www.cotsiclaret.com](http://www.cotsiclaret.com)





**OBRA: EDIFICIO ANEXO AL CONVENTO DE SANTA MONICA**

**Promotor:** Generalitat de Catalunya  
Departament de Cultura

**Direcció:** Sr. Albert Viaplana/ Sr. Helio Piñon

**Superfície construïda:** 3.203 m2

**Ubicació:** BARCELONA



ISO 9001  
Qualitat  
1999



ISO 14001  
Medi Ambient  
2004



OHSAS 18001  
Seguretat i Salut  
2006

**CONSTRUCCIONS COTS I CLARET**

**TLF** 938 734 404    **E-MAIL** cotsiclaret@cotsiclaret.com  
**FAX** 938 735 905    **WEB** www.cotsiclaret.com





ISO 9001  
Calidad  
1999



ISO 14001  
Medio Ambiente  
2004



OHSAS 18001  
Seguridad y Salud  
2006

## CONSTRUCCIONS COTS I CLARET

Sant Fruitós, 4  
08242 Manresa

TLF 938 734 404  
FAX 938 735 905

E-MAIL [cotsiclalet@cotsiclalet.com](mailto:cotsiclalet@cotsiclalet.com)  
WEB [www.cotsiclalet.com](http://www.cotsiclalet.com)