

# BÂTIMENTS ACTIVITÉS ÉCONOMIQUES

SÉLECTION  
DES TRAVAUX



COTS i CLARET



## TRAVAUX: BÂTIMENT DU SIÈGE CENTRAL DE CAIXA MANRESA

**Promoteur:** Caixa Manresa

**Conducteur de travaux:** Master, S.A. Ingeniería y Arquitectura

**Surface construite:** 10.181 m<sup>2</sup>

**Emplacement:** Zone Industrielle Santa Anna – SANT FUITÓS DE BAGES



ISO 9001  
Système  
de Qualité  
1999



ISO 14001  
Système de  
Management  
Environmental  
2004



OHSAS 18001  
Management  
de la Santé et  
de la Sécurité  
au Travail 2006

**CONSTRUCCIONS COTS I CLARET**

**TLF** 938 734 404  
**FAX** 938 735 905

**E-MAIL** [cotsiclaret@cotsiclaret.com](mailto:cotsiclaret@cotsiclaret.com)  
**WEB** [www.cotsiclaret.com](http://www.cotsiclaret.com)

 **COTS I CLARET**



## TRAVAUX: CONSTRUCTION DE 2 BÂTIMENTS DANS LA Z.I. DE BUFALVENT ET URBANISATION DE LA RUE

**Promoteur:** Turisme i Muntanya S.A.  
**Conducteur de travaux:** M. Lluís Santasusana i Cots  
**Surface construite:** 9.135,67 m<sup>2</sup>  
**Surface urbanisée:** 7.831 m<sup>2</sup>  
**Emplacement:** MANRESA



ISO 9001  
Système  
de Qualité  
1999



ISO 14001  
Système de  
Management  
Environmental  
2004



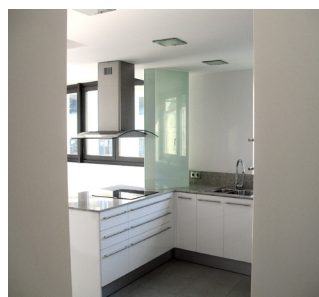
OHSAS 18001  
Management  
de la Santé et  
de la Sécurité  
au Travail 2006

**CONSTRUCCIONS COTS I CLARET**

**TLF** 938 734 404    **E-MAIL** [cotsiclaret@cotsiclaret.com](mailto:cotsiclaret@cotsiclaret.com)  
**FAX** 938 735 905    **WEB** [www.cotsiclaret.com](http://www.cotsiclaret.com)

 **COTS I CLARET**





## TRAVAUX: CONSTRUCTION D'UN IMMEUBLE AU NUMÉRO 29 DE LA RUE GUIMERA ET AU NUMÉRO 2 DE LA RUE CASANOVA

**Promoteur:** Rynaltset, S.L.

**Conducteur de travaux:** M. Josep M<sup>a</sup> Esquius i Prat

**Surface construite:** 941,80 m<sup>2</sup>

**Emplacement:** MANRESA



ISO 9001  
Système  
de Qualité  
1999



ISO 14001  
Système de  
Management  
Environmental  
2004



OHSAS 18001  
Management  
de la Santé et  
de la Sécurité  
au Travail 2006

**CONSTRUCCIONS COTS I CLARET**

TLF 938 734 404  
FAX 938 735 905

E-MAIL [cotsiclaret@cotsiclaret.com](mailto:cotsiclaret@cotsiclaret.com)  
WEB [www.cotsiclaret.com](http://www.cotsiclaret.com)

 **COTS I CLARET**



## TRAVAUX: CONSTRUCTION D'UN BÂTIMENT INDUSTRIEL

**Promoteur:** Immotainco, S.L.

**Conducteur de travaux:** M. Daniel Puente i Quer

**Surface construite:** 2.869,71 m<sup>2</sup>

**Emplacement:** TERRASSA



ISO 9001  
Système  
de Qualité  
1999



ISO 14001  
Système de  
Management  
Environmental  
2004



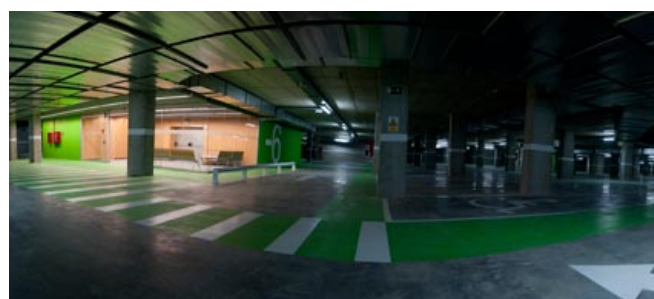
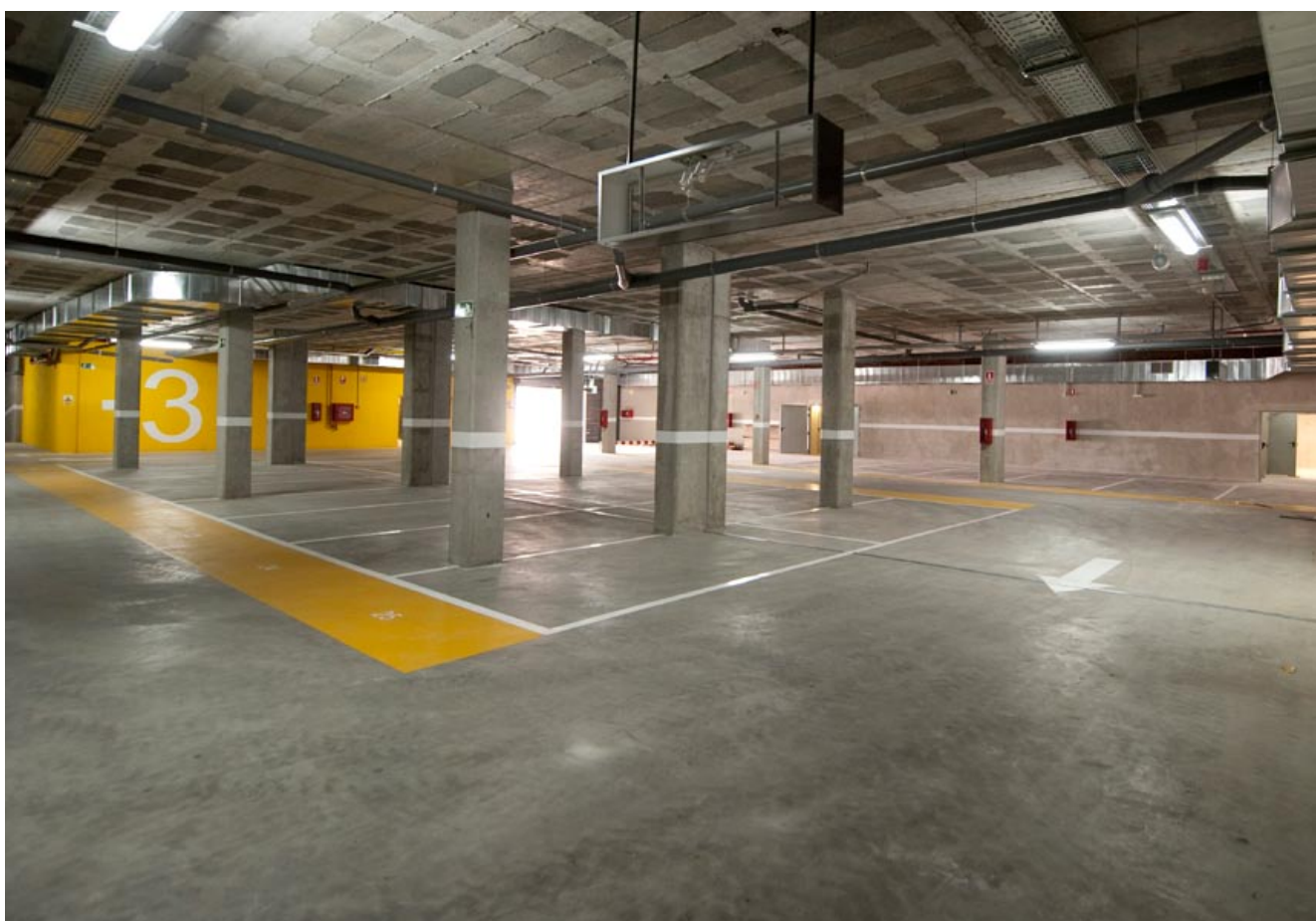
OHSAS 18001  
Management  
de la Santé et  
de la Sécurité  
au Travail 2006

**CONSTRUCCIONS COTS I CLARET**

**TLF** 938 734 404  
**FAX** 938 735 905

**E-MAIL** [cotsiclaret@cotsiclaret.com](mailto:cotsiclaret@cotsiclaret.com)  
**WEB** [www.cotsiclaret.com](http://www.cotsiclaret.com)





## TRAVAUX: PARKING DANS L'AGRANDISSEMENT DE L'HÔPITAL SANT JOAN DE DÉU

**Promoteur:** UTE Aparca bé a l'Hospital

**Conducteur de travaux:** M. Jaume Espinal i Farré et M. Ferran de los Santos

**Surface construite:** 19.501 m<sup>2</sup>

**Emplacement:** MANRESA



ISO 9001  
Système  
de Qualité  
1999



ISO 14001  
Système de  
Management  
Environnemental  
2004



OHSAS 18001  
Management  
de la Santé et  
de la Sécurité  
au Travail 2006

**CONSTRUCCIONS COTS I CLARET**

**TLF** 938 734 404  
**FAX** 938 735 905

**E-MAIL** [cotsiclaret@cotsiclaret.com](mailto:cotsiclaret@cotsiclaret.com)  
**WEB** [www.cotsiclaret.com](http://www.cotsiclaret.com)

 **COTS I CLARET**



## TRAVAUX: GALERÍAS DEL TRESILLO. CONSTRUCTION D'UN MAGASIN DE DISTRIBUTION

**Conducteur de travaux:** M. Lluís Santasusana i Cots

**Surface construite:** 10.917,18 m<sup>2</sup>

**Emplacement:** TERRASSA



ISO 9001  
Système  
de Qualité  
1999



ISO 14001  
Système de  
Management  
Environnemental  
2004



OHSAS 18001  
Management  
de la Santé et  
de la Sécurité  
au Travail 2006

**CONSTRUCCIONS COTS I CLARET**

**TLF** 938 734 404  
**FAX** 938 735 905

**E-MAIL** [cotsiclaret@cotsiclaret.com](mailto:cotsiclaret@cotsiclaret.com)  
**WEB** [www.cotsiclaret.com](http://www.cotsiclaret.com)

 **COTS I CLARET**



## TRAVAUX: INSA. CONSTRUCTION D'USINES ET DE BUREAUX

**Conducteur de travaux:** M. Lluís Santasusana i Cots

**Surface construite:** 5.779,27 m<sup>2</sup>

**Emplacement:** TERRASSA



ISO 9001  
Système  
de Qualité  
1999



ISO 14001  
Système de  
Management  
Environnemental  
2004



OHSAS 18001  
Management  
de la Santé et  
de la Sécurité  
au Travail 2006

**CONSTRUCCIONS COTS I CLARET**

**TLF** 938 734 404  
**FAX** 938 735 905

**E-MAIL** [cotsiclaret@cotsiclaret.com](mailto:cotsiclaret@cotsiclaret.com)  
**WEB** [www.cotsiclaret.com](http://www.cotsiclaret.com)

 **COTS I CLARET**





## TRAVAUX: CAN PETIT I. CONSTRUCTION DE 14 USINES INDUSTRIELLES ET URBANISATION DE LA ZONE

**Promoteur:** Promotora de Casas, S.L.

**Conducteur de travaux:** M. Domingo Valero Mani

**Surface construite:** 12.228,16 m<sup>2</sup>

**Surface urbanisée:** 6.177,18 m<sup>2</sup>

**Emplacement:** TERRASSA



ISO 9001  
Système  
de Qualité  
1999



ISO 14001  
Système de  
Management  
Environmental  
2004



OHSAS 18001  
Management  
de la Santé et  
de la Sécurité  
au Travail 2006

**CONSTRUCCIONS COTS I CLARET**

**TLF** 938 734 404  
**FAX** 938 735 905

**E-MAIL** [cotsiclaret@cotsiclaret.com](mailto:cotsiclaret@cotsiclaret.com)  
**WEB** [www.cotsiclaret.com](http://www.cotsiclaret.com)



## TRAVAUX: MANUBENS - AGRANDISSEMENT USINE INDUSTRIELLE

**Promoteur:** Patrimonial Rajadell, S.L.

**Conducteur de travaux:** M. Josep M<sup>a</sup> Hernández i Guiu / M. Joan Casals i Artigas

**Surface construite:** 1.800 m<sup>2</sup>

**Emplacement:** Zone Ind. Bufalvent de MANRESA



ISO 9001  
Système  
de Qualité  
1999



ISO 14001  
Système de  
Management  
Environmental  
2004



OHSAS 18001  
Management  
de la Santé et  
de la Sécurité  
au Travail 2006

**CONSTRUCCIONS COTS I CLARET**

**TLF** 938 734 404  
**FAX** 938 735 905

**E-MAIL** [cotsiclaret@cotsiclaret.com](mailto:cotsiclaret@cotsiclaret.com)  
**WEB** [www.cotsiclaret.com](http://www.cotsiclaret.com)

 **COTS I CLARET**





## TRAVAUX: PARKING EUROPA SUR LE PASSAGE PERE III

**Promoteur:** Inmobiliaria Minorsa, S.A.

**Conducteur de travaux:** M. Lluís Santasusana i Cots

**Places:** 586

**Emplacement:** MANRESA



ISO 9001  
Système  
de Qualité  
1999



ISO 14001  
Système de  
Management  
Environmental  
2004



OHSAS 18001  
Management  
de la Santé et  
de la Sécurité  
au Travail 2006

**CONSTRUCCIONS COTS I CLARET**

**TLF** 938 734 404  
**FAX** 938 735 905

**E-MAIL** [cotsiclaret@cotsiclaret.com](mailto:cotsiclaret@cotsiclaret.com)  
**WEB** [www.cotsiclaret.com](http://www.cotsiclaret.com)



## TRAVAUX: FONT GAS. PHASE DE STRUCTURE ET TOITURE D'UN BÂTIMENT INDUSTRIEL

**Conducteur de travaux:** M. Lluís Santasusana i Cots

**Surface construite:** 8.712,94 m<sup>2</sup>

**Emplacement:** TERRASSA



ISO 9001  
Système  
de Qualité  
1999



ISO 14001  
Système de  
Management  
Environnemental  
2004



OHSAS 18001  
Management  
de la Santé et  
de la Sécurité  
au Travail 2006

**CONSTRUCCIONS COTS I CLARET**

**TLF** 938 734 404  
**FAX** 938 735 905

**E-MAIL** [cotsiclaret@cotsiclaret.com](mailto:cotsiclaret@cotsiclaret.com)  
**WEB** [www.cotsiclaret.com](http://www.cotsiclaret.com)

 **COTS I CLARET**





## TRAVAUX: CONSTRUCTION NOUVELLE USINES DE MOTEURS - AEG

**Promoteur:** AEG Fábrica de Motores, S.A.

**Conducteur de travaux:** M. Miguel Jordá (Tekno-Bau Ibérica, S.A.)

**Surface construite:** 10.800 m<sup>2</sup>

**Emplacement:** Zone Ind. Can Petit, TERRASSA



ISO 9001  
Système  
de Qualité  
1999



ISO 14001  
Système de  
Management  
Environmental  
2004



OHSAS 18001  
Management  
de la Santé et  
de la Sécurité  
au Travail 2006

**CONSTRUCCIONS COTS I CLARET**

**TLF** 938 734 404  
**FAX** 938 735 905

**E-MAIL** [cotsiclaret@cotsiclaret.com](mailto:cotsiclaret@cotsiclaret.com)  
**WEB** [www.cotsiclaret.com](http://www.cotsiclaret.com)

 **COTS I CLARET**



## TRAVAUX: PROCASA CALLÚS. CONSTRUCTION DE 10 USINES INDUSTRIELLES

**Promoteur:** Promotora de Casas, S.L.

**Conducteur de travaux:** M. Lluís Santasusana i Cots

**Surface construite:** 4.600 m<sup>2</sup>

**Emplacement:** CALLÚS



ISO 9001  
Système  
de Qualité  
1999



ISO 14001  
Système de  
Management  
Environmental  
2004



OHSAS 18001  
Management  
de la Santé et  
de la Sécurité  
au Travail 2006

**CONSTRUCCIONS COTS I CLARET**

**TLF** 938 734 404  
**FAX** 938 735 905

**E-MAIL** [cotsiclaret@cotsiclaret.com](mailto:cotsiclaret@cotsiclaret.com)  
**WEB** [www.cotsiclaret.com](http://www.cotsiclaret.com)





## TRAVAUX: CONSTRUCTION BÂTIMENT INDUSTRIEL DE REGROUPEMENT D'ENTREPRISES

**Promoteur:** Promotion propre

**Conducteur de travaux:** M. Pere Sanz Sanz

**Surface construite:** 10.510 m<sup>2</sup>

**Emplacement:** Zone Ind. « La Almeda », CORNELLÀ DE LLOBREGAT



ISO 9001  
Système  
de Qualité  
1999



ISO 14001  
Système de  
Management  
Environmental  
2004



OHSAS 18001  
Management  
de la Santé et  
de la Sécurité  
au Travail 2006

**CONSTRUCCIONS COTS I CLARET**

**TLF** 938 734 404  
**FAX** 938 735 905

**E-MAIL** [cotsiclaret@cotsiclaret.com](mailto:cotsiclaret@cotsiclaret.com)  
**WEB** [www.cotsiclaret.com](http://www.cotsiclaret.com)



**COTS I CLARET**



## TRAVAUX: HÔTEL ALFA BAGES

**Promoteur:** BCN Hotels

**Conducteur de travaux:** M. Lluís Josa Garcia - Tornel

**Surface construite:** 2.700 m<sup>2</sup>

**Emplacement:** SANT FRUITÓS DE BAGES



ISO 9001  
Système  
de Qualité  
1999



ISO 14001  
Système de  
Management  
Environmental  
2004



OHSAS 18001  
Management  
de la Santé et  
de la Sécurité  
au Travail 2006

**CONSTRUCCIONS COTS I CLARET**

**TLF** 938 734 404  
**FAX** 938 735 905

**E-MAIL** [cotsiclaret@cotsiclaret.com](mailto:cotsiclaret@cotsiclaret.com)  
**WEB** [www.cotsiclaret.com](http://www.cotsiclaret.com)

 **COTS I CLARET**





ISO 9001  
Système  
de Qualité  
1999



ISO 14001  
Système de  
Management  
Environmental  
2004



OHSAS 18001  
Management  
de la Santé et  
de la Sécurité  
au Travail 2006

## CONSTRUCCIONS COTS I CLARET

Sant Fruitós, 4  
08242 Manresa, Espagne

TÉL. + 34 938 734 404  
FAX + 34 938 735 905

E-MAIL [cotsiclaret@cotsiclaret.com](mailto:cotsiclaret@cotsiclaret.com)  
WEB [www.cotsiclaret.com](http://www.cotsiclaret.com)